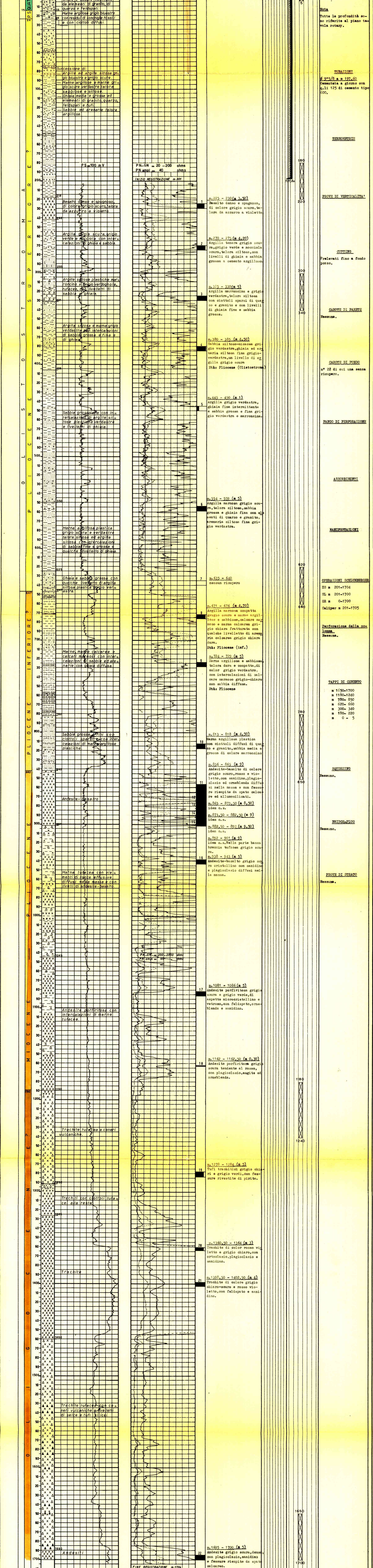


Legend for geological symbols and measurements:

- Ghiaia Conglomerato
- Sabbie Arenarie
- Argille sabbiose
- Argillitoli
- Marna sabbiose
- Marna
- Gesso
- Solfi
- Calcare marnoso
- Calcare
- Calcare fratturato
- Calcare con selce
- Calcare dolomitico
- Dolomia
- Terreni lussurati
- Rocce magmatiche effusive
- Tufi
- Rocce magmatiche intrusive
- Selce
- Acqua dolce
- Acqua salata
- Tracce di gas
- Gas
- Olio
- Intervallo esaurito
- Assorbimenti
- Perdite circolari
- Carote-parte recuperata
- Pendenze
- Carote di parete
- Tracce di gas
- Manifestazioni di gas
- Tracce di olio
- Manifestazioni di olio
- Manifestazioni di acqua
- Tubi cementati
- Tubi inlastri
- Tubi forati con fucile
- Tubi presi dal terreno
- Tappi di cemento
- Squeezing
- Bridge Plug
- Foro deviato
- Prove di tester riuscite
- Prova di tester non riuscita
- Tubing con packer di produzione
- Pompa

Profilo incompleto dedotto da notizie verbali e da documenti avuti dalla S.A.I.S.

Impianto HANIEL AND LUEG Inizio perforazione 31 Agosto 1963 Intervallo in produzione STERILE Tevole Rotary m 545
Profondità totale m 1700 Ultima perforazione 10 Novembre 1963 Inizio produzione QUOTA s.l.m. Prens llangie m. 2
Prens terra m. 2



OSSEVAZIONI

Nota
Tutte le profondità sono riferite al piano tavola rotaria.

TUBAZIONI
Ø 9 5/8 a m 197,60
Cementata a giorno con q.l.1 125 di cemento tipo 600.

PROVE DI VERTICALITA'

CUPPINO
Prelevati fino a fondo pozzo.

CAROTE DI PARTE
Nessuna.

CAROTE DI FONDO
n° 22 di cui una senza recuperato.

PANNO DI PERFORAZIONE

ASSORBIMENTI

MANIFESTAZIONI

OPERAZIONI SCHLUMBERGER
ES m 201-1704
SL m 201-1700
GR m 0-1700
Caliper m 201-1705

Perforazione della colonna
Nessuna.

TAPPI DI CEMENTO
m 1650-1700
m 1190-1240
m 780-850
m 620-660
m 300-340
m 180-220
m 0-5

SQUEEZING
Nessuno.

BRIDGE-PLUG
Nessuno.

PROVE DI STRATO
Nessuna.