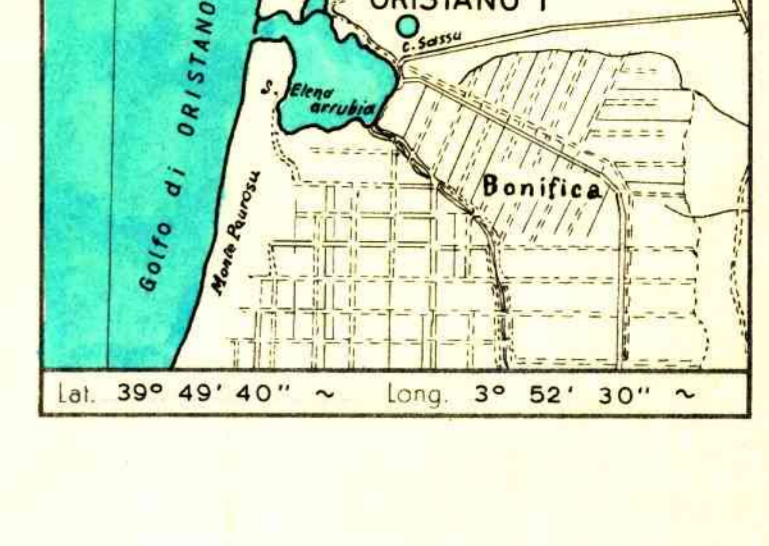


Legend for lithology: Ghiaia, Conglomerato, Sabbia, Arenaria, Argille sabbiose, Argilla, Argilloscisti, Marne sabbiose, Marne, Gesso, Solfo, Calcare marnoso, Calcare, Calcare fratturato, Calcare con selce, Calcare dolomitico, Dolomia

Legend for fluids: Rocce magmatiche effusive, Tufo, Rocce magmatiche intrusive, Acqua dolce, Acqua salata, Tracce di gas, Gas, Olio, Intervallo esaurito, Assorbimenti, Perdite circolari, Terreni fessurati

Legend for structures: Carote - parte recuperata, Pendenze, Carote di parete, Tracce di gas, Manifestazioni di gas, Tracce di olio, Manifestazioni di olio, Manifestazioni di acqua

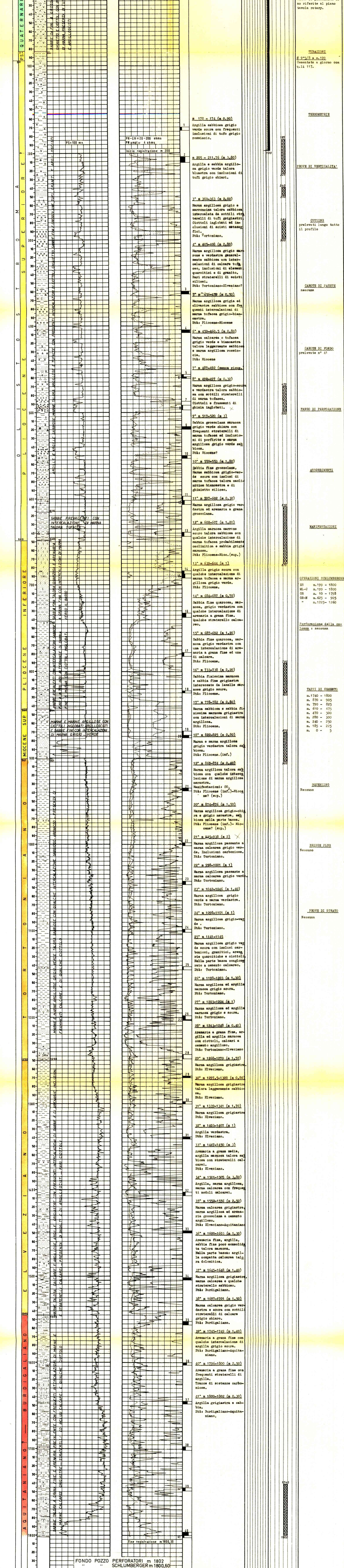
Legend for well equipment: Tubi cementati, Tubi forati, Tubi forati con fucile, Tubi presi dal terreno, Tappi di cemento, Squeezing, Bridge Plug, Foro deviato, Prova di tester riuscita, Prova di tester non riuscita, Tubing con packer di produzione, Pompa



Profilo incompleto dedotto da notizie verbali e da documenti avuti dalla S.A.I.S.

Impianto HANIEL AND LUEG Inizio perforazione 9 Giugno 1961 Intervallo in produzione STERILE QUOTA s.l.m. 5,45

Profondità totale m. 1802 Ultima perforazione 5 Agosto 1961 Inizio produzione STERILE Piano terra m. 2,00



Nota: Tutte le profondità sono riferite al piano tavola rotary.

TUBAZIONI: 6" 9.5/8 a m. 199, Cementata a giorno con q.l. 117.

PROVE DI VERTICALITA':

CUTTINGS: prelevati lungo tutto il profilo

CAROTE DI PARETE: nessuna

CAROTE DI FONDO: prelevate n° 41

PANNO DI PERFORAZIONE

ASSORBIMENTI

MANIFESTAZIONI

OPERAZIONI SCHLUMBERGER: ES m. 199 - 1800, ME-C m. 199 - 1800, GR m. 10 - 1798, GR-W m. 625 - 905, " m. 1225 - 1260

Perforazione della colonna: nessuna

TAPPI DI CEMENTO: m. 1740 - 1800, m. 870 - 905, m. 790 - 825, m. 610 - 675, m. 470 - 500, m. 280 - 300, m. 240 - 250, m. 185 - 225, m. 0 - 5

SQUEEZING: Nessuno

BRIDGE PILE: Nessuno

PROVE DI STRATO: Nessuna