

ROCCHE TERRIGENE
 Elementi di base: Ciotoli, Sabbie bruciate, Sabbie fini, Sabbie quarzose, Sabbie sabbicose, Sabbie miceliche, Sabbie idropatiche, Sabbie feldspatiche, Silt, Argilla, Marne.

ROCCHE CARBONATICHE
 Calcari in generale, Mollasse, Paccione, Granstone, Chalk, Calcari dolomitici, Dolomia calcarea, Dolomia in generale, Dolomia media e grossa (> 62 µ), Dolomia fine (< 62 µ).

ROCCHE IGNEE E METAMORFICHE
 Rocce intrusive: Agne, Rocce effusive, Rocce filoniane, Rocce plutoniche, Rocce metamorfiche.

STRUTTURE SEDIMENTARIE E DIAGENETICHE
 Stratificazione massiva, Stratificazione incrinata, Stratificazione gradata, Stratificazione nodulare, Stratificazione bioturbata, Stratificazione disturbata, Laminazione convoluta, Ripide marce, Fessure di cavitazione, Pressure solution, Strutturazione puposa, Bruciate, Bruciate.

MINERALIZZAZIONE
 Acqua dolce, Acqua salmastro, Acqua salata, Tracce di gas, Gas, Tracce di olio, Olio.

TIPICI DI POROSITA'
 PK Porosità cavitaria, PI Porosità intraportale, PVI Porosità intraverticale, PC Porosità interstiziale, PF Porosità per fratture.

CEMENTI
 Cemento in generale, Cemento siliceo, Cemento carbonatico, Cemento calcareo, Cemento dolomitico, Cemento sulfidico, Cemento ferruginoso, Cemento siderico.

ALTRE ROCCE
 Gesso e anidrite, Sali di Na, K, Mg, Carbone in generale, Sarcocolla, Rocce ferruginose.

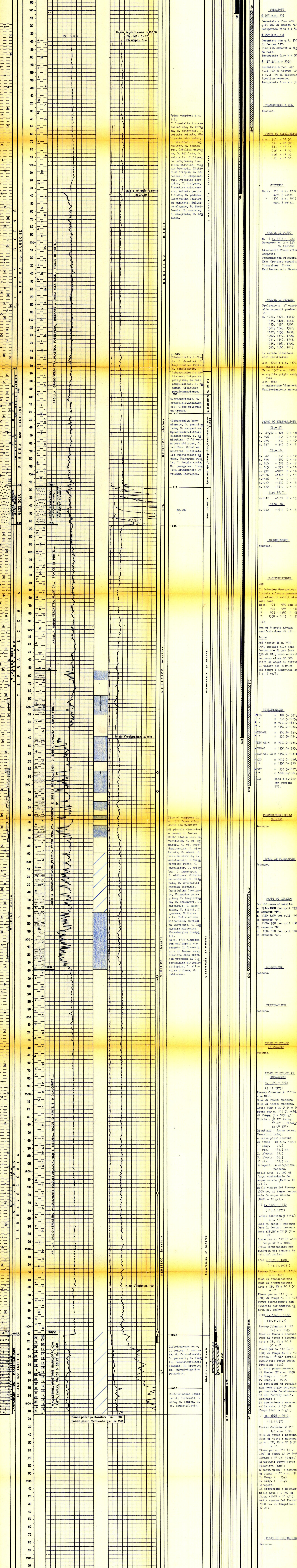
PARTICELLE E FOSSILI
 Intrafossili argillici in generale, Intrafossili arenoidali in generale, Palmitoidi, Ostioli, Oncoliti, Macrofossili in generale, Agne, Bruciate, Ciotoli, Crinoidi, Lamellibranchi, Rudite, Molluschi, Microfossili in generale, Foraminiferi planctonici, Foraminiferi bentonici, Frammenti di fofo, Frammenti in frammenti, Rafidoli, Spicole di Spongia, Ostacoli.

MANIFESTAZIONI DURANTE LA PERFORAZIONE
 Tubi cementati, Tubi testati con facile, Anni di perforazione "free", Tappi di cemento, Squaring, Bridge Plug, Furo deviato, Prova di tester riscia, Prova di tester non riscia, Tubing con packer di produzione, Pompa.

Impianto: NATIONAL 1625 (SAPEM 2) Inizio perforazione: 10.10.1977
 Profondità totale: m. 1914. Fine perforazione: 13.11.1977
 Impianto rilasciato: 17.11.1977.

Stato del pozzo: STERILE. Iniziale produzione: m. 13,36. Twinkl Rotary m. 13,36.
 Profondità attuale: m. 1914. Prima frangia m. 34,15. Fiume mare m. 34,15.

CUTTINGS (Profondità: 0-1000 m)
LOG ELETTRICI (POTENZIALE SPONTANEO millivolti, RESISTIVITA' ohm m²/m)
PALEONTOLOGIA (FOSSILI)
PROVE ESEGUITE (TUBAZIONI)
OSSERVAZIONI



Fondo pozzo perforatori: m. 1914
 Fondo pozzo Schlimberger: m. 1918