

OMBRINA MARE 1

PERMESSO B.R.125-LF
TITOLARI E.L.-AGIP-SELM OPERATORE E.T.
O.B.M.1

Paese - ITALIA
Comune - OFF SHORE MARE ADRIATICO
Provincia - ZONA "B"

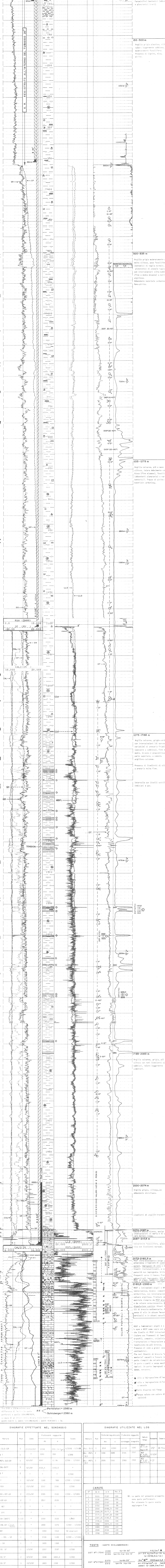
COORDINATE		Inizio CANTIERE : 17/03/87	
GEOGRAFICHE	GAUSS BOAGA	Inizio PERFORAZIONE : 20/03/87	
X = 4°31'18"05 E	X = 2480584,5	Fine PERFORAZIONE : 29/04/87	
Y = 42°19'18"35 N	Y = 4685604,0	Fine CANTIERE : 30/05/87	
Z = -19,5 m	Z = +27,5 m		
Impianto : PERRO NEGRO 5		Fondo PERFORAZIONE : 2360 m	
Partenza : QUATERNARIO		Fondo PERFORAZIONE : 2360 m	
Arrivo : CRETACIO INFERIORE			

Geologi:
Cantiere : COLOMBO-MARINELLI
Rapporto : COLOMBO

Risultati : Settimili livelli mineralizzati a gas nel Pliocene medio-superiore.
(Accumulo non commerciale)
- Colori oligo-mineralizzati ad olio da 2177,8 a 2160,5 m/T.R.
- Colori cretacei indicati ad olio. Tavola d'acqua possibile a 2231 m/T.R.

Aggiornato il: Maggio 1987

Scala: 1:1000



DIAGRAFIE EFFETTUATE NEL SONDAGGIO

Natura	Run	Data	Profondità raggiunte da	a	Scala
DLL-SLS-GR	1	25/03/87	1896	359 (47gr)	1/200 - 1/1000
S R D T	1	"	1093	359	1/200
DLL-MSFL-SLS-GR	1	6/4/87	2097	1104	1/200 - 1/1000
DLL-CAL-GR	1	9/4/87	2103,5	1103,5	"
S R D T	2	"	"	"	1/200
H R T	1	10/4/87	1300	900	1/200 - 1/1000
CALIPER	1	23/4/87	2312	2100	1/200
DLL-MSFL-SLS-GR	2	27/4/87	2355	2100	1/200 - 1/1000
LDT-CAL-GR	2	"	2357	2100	"
NGI	1	"	"	"	"
EFI	1	"	"	"	"
FMS-GR (SMD1)	1-13	"	2359	2100	1/200
FDC-CAL-GR (SMD1)	1	"	1800	1275	1/200 - 1/1000
MSI	1	"	2350	1140	58 (cavalieri)
CBL-VDR-GR	1	"	2100	1100	1/200 - 1/1000
DET-GR	1	"	1820	1300	"
PERF05 5"	1	1/5/87	2207	2100	1/200
PERF05 5"	2	6/5/87	1658	1693,5	1/200
PERF05 5"	3	10/5/87	1603	1693,5	1/200

DIAGRAFIE UTILIZZATE NEL LOG

Natura	Run	da	a	sondaggio	Profondità raggiunta	Natura	Scalpo	Scalpo	Observazioni
DLL-SLS	1	358	1090	1110	1095	251	1,21	17"	GR fino a 47m (e-2030,5m/lm)
DLL-SLS	2	1090	2095	2104	2097	305	1,20	12 1/4"	
DLL-SLS	3	2095	2360	2360	2360	305	1,07	11 1/2"	

TESTS (QUOTE SCHLUMBERGER)

TEST	TOH	TS	TS	TS	TS	TS	TS	TS	TS
DST N°1 (TOH)	2140	2140	2140	2140	2140	2140	2140	2140	2140
DST N°2 (TOH)	2273	2273	2273	2273	2273	2273	2273	2273	2273
DST N°3 (TC)	2197	2207	2197	2207	2197	2207	2197	2207	2197

NOTE: Le quote del presente prospetto sono quote perforatori. Per ottenere le quote esatte aggiungere 5 m.