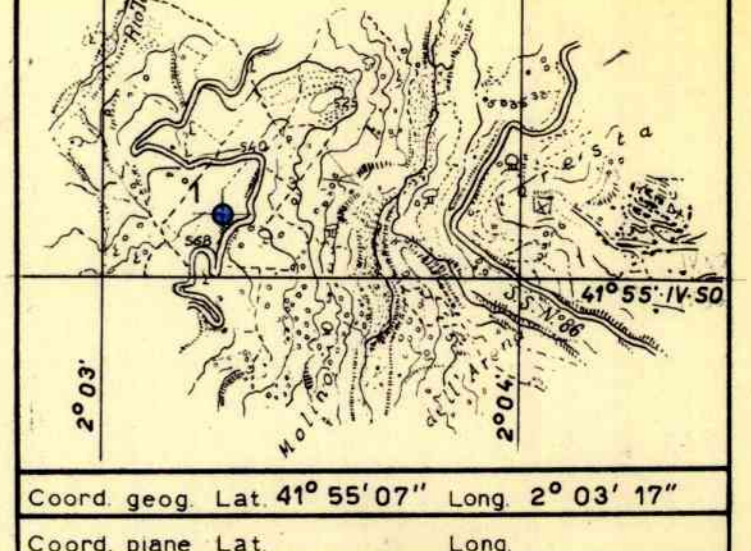


CANTIERE di OLMI

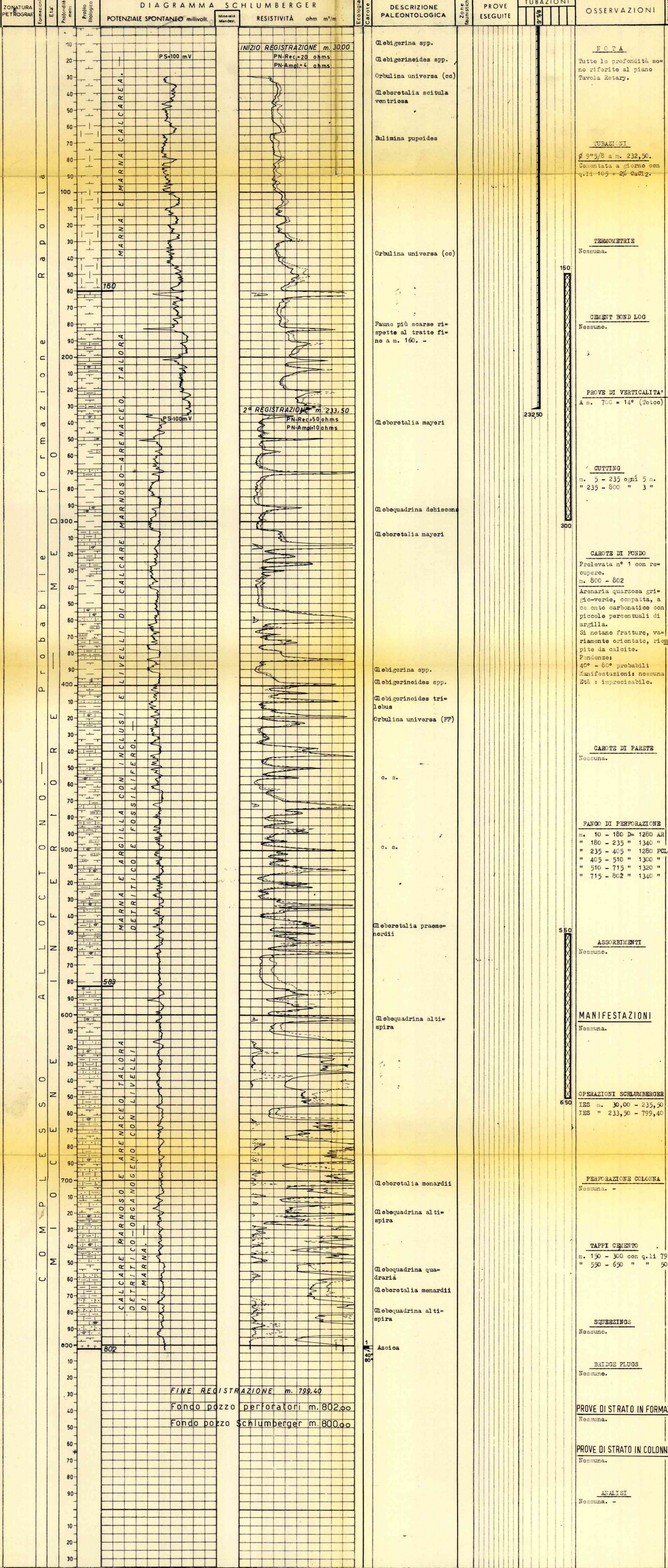
POZZO N° 1 467 col

E/PROF



Legend table with symbols for geological features (Breccia, Conglomerato, Ghiaia, Arenaria, Sabbia, Silt, Argilla, etc.), hydrological features (Acqua dolce, Acqua salata, Gas, Olio), and well-related features (Carote di fondo, Pendenze, Tubi cementati, etc.).

Impianto CARDWELL-02 Inizio perforazione 4-III-1966 Intervallo in produzione STERILE Profondità totale m. 802,00 Ultimata perforazione 13-III-1966 Inizio produzione QUOTA s.l.m. Tavola Rotary m. 558,90 Prime Pioggia m. 553,80 Piano terra m. 555,00



Annotations table with columns: GEOLOGICHE (Stratigraphia aggiornata al 4 aprile 1966), MINERARIE (Dal punto di vista minerario, il profilo del son...), and TECNICHE (Nessuna).