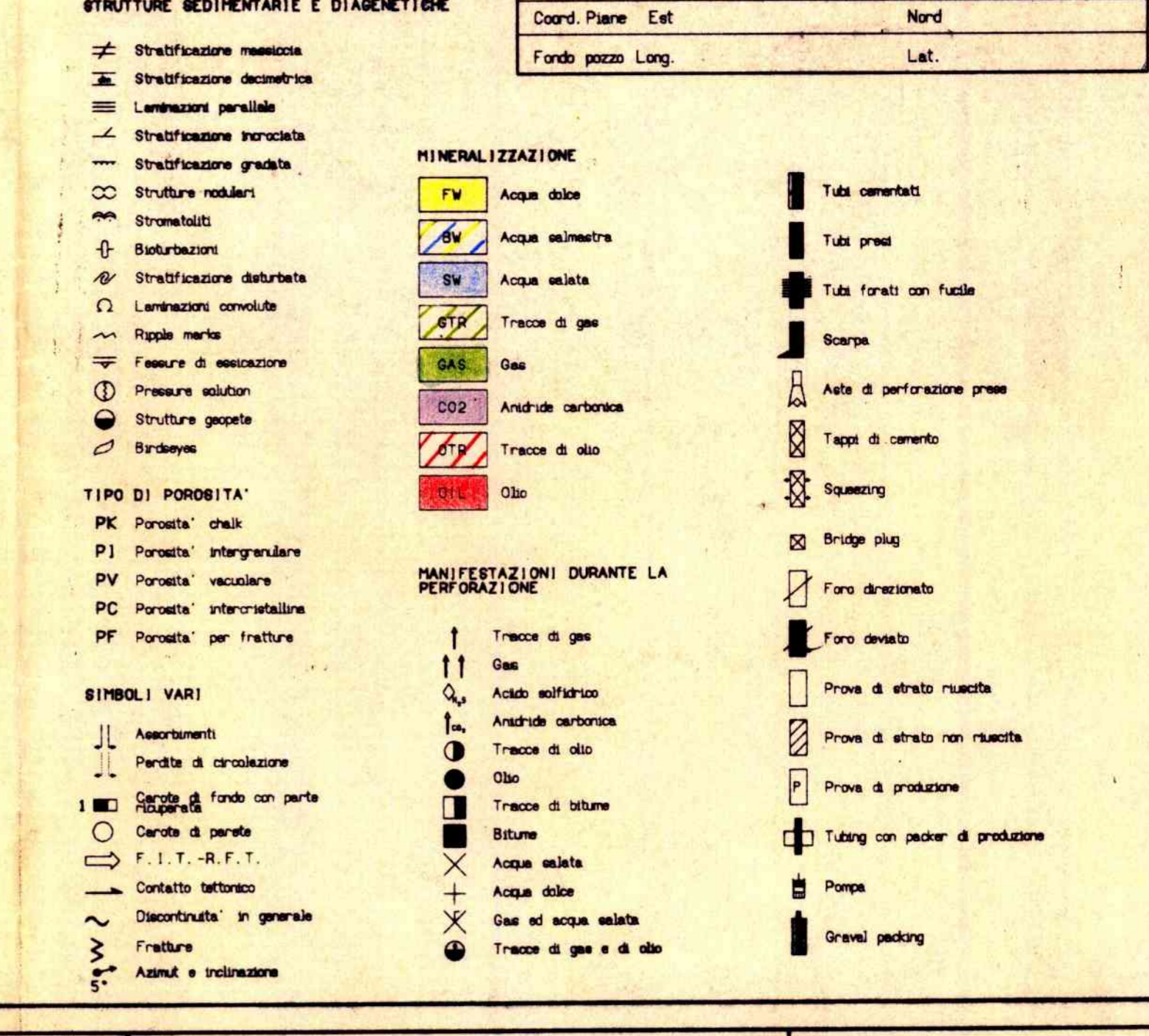
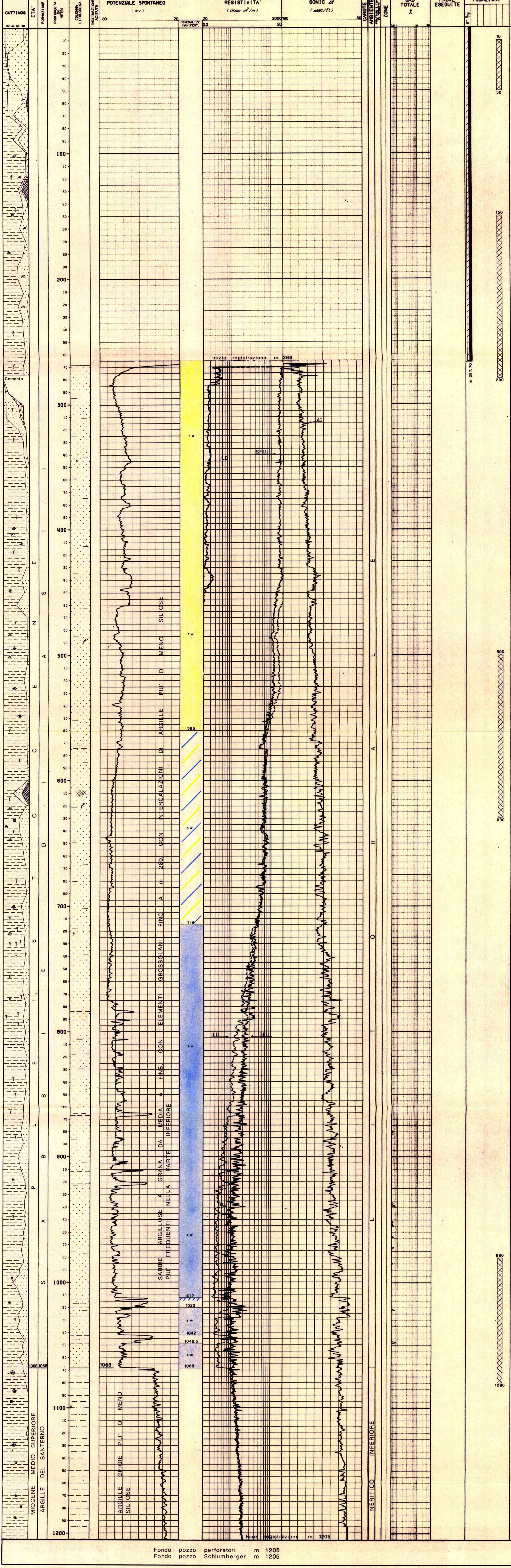


Permessi AREA ENI - PIANURA PADANA Cod. pozzo **5130**
 Disegno N° **8843** Approvato al: **RELAZIONE FINALE** Allegato N° **1**
 Data: **LUG 1986** Compilata: **Servizio Geologico SPI** Operatore: **S.P.I.**



Impianto FRANKS 4000 ACL	Inizio perforazione 30.05.1986	Inizio produzione	Stato del pozzo STERILE
Contrattista PERGEMINE	Fine perforazione 08.06.1986	Int. in produzione	Status ABBANDONATO
Profondita' totale m. 1205	Impianto rilasciato il 10.06.1986		



Fondo pozzo perforatori m 1205
 Fondo pozzo Schlumberger m 1205

NOTA Tutte le profondita' sono in metri e riferite al P.T.R. le pressioni sono in Kg/cm², le temperature in gradi C°, i tempi in ore.minuti

TUBAZIONI (T = C-Casing/L-Liner/F-Fin./R-Reint. Lin.)

Fr. Nr.	T	Top	Bottom	Diametro
1	1	C	5.3	9"5/8

CEMENTAZIONE

Nr.	Std	Scarpe	D.V.	Ris. teor.	Classe	q.	Aggiunta	Note
1	1	267.7		SUPER.	"A"	178	CaCl ₂	1

MISURE DI VERTICALITA'

Fr.	Prof.	Dev.
1	273	0°
1	936	0°15'

CUTTINGS (Tipo=L-Lavata/H-Head space/S-Source rock)

Fr.	Top	Bottom	Comp.	Tipo	Sr.
1	10	920	10	L	2
1	920	1205	5	L	2

CARTE DI FONDO

NESSUNA

FANDE DI PERFORAZIONE

Fr.	Top	Bottom	Tipo	Dens.
1	10	276	AR	1120
1	276	528	LS	1200
1	528	900	LS	1230
1	900	948	LS	1250
1	948	1010	LS	1270
1	1010	1205	LS	1280

TAPPI DI CEMENTO

Fr. Nr.	Top	Bottom	Scopo	Cl. Cem.	q.	Aggiunta	q.	Fresato per...	Fino a	Note
1	1	900	1000	CHMI	"A"	100				
1	2	520	530	CHMI	"A"	50				
1	3	150	200	CHMI	"A"	62				
1	4	10	50	CHMI	"A"	20				

SQUEEZING: NESSUNO

BRIDGE PLUG: NESSUNO

ASSORBIMENTI: NESSUNO

MANIFESTAZIONI: NESSUNA

OPERAZIONI DI MULLOOS (D = Discosa/R = Run)

Fr.	Nr. D	Codice R	Top	Bottom	Data	Company
1	1	1	268	1205	09/06/86	SCHLUMBERGER
1	1	1	268	1205	09/06/86	SCHLUMBERGER
1	1	1	268	1205	09/06/86	SCHLUMBERGER

RISULTATI LOG DI PRODUZIONE: NESSUN LOG ESEGUITO

TEMPERATURE DAI LOGS

Fr.	Nr. D	Prof. M	T. Misur.
1	1	1205	40°C

PROVE DI STRATO: NESSUNA

PROVE DI PRODUZIONE: NESSUNA

LEAK OFF TEST: NESSUNO

VACUUM TEST: NESSUNO

STIMOLAZIONE: NESSUNA

ANALISI: NESSUNA

RISULTATI MINERARI

IL POZZO E' RISULTATO STERILE. DALL'ESAME DEI LOGS ELETTRICI NESSUN LIVELLO E' RISULTATO INDIZIATO MINERARIAMENTE. IL POZZO E' STATO ABBANDONATO PREVIA CHIUSURA MECCANICA CON TAPPI DI CEMENTO.

RISULTATI GEOLOGICI

IL SONDAGGIO "OFFANENGO 1" E' TERMINATO ALLA PROFONDITA' DI M. 1205 DOPO AVERE ATTRAVERSATO LA SERIE CLASTICA PREISTODENICA DELLA F.N.E. "SABBIE DI AGGI" ED ESSERE ENTRATO PER CIRCA 130 M NELLA F.N.E. "ARGILLE DEL SANTERNO" (MIOCENE MEDIO/SUPERIORE). I LIVELLI POPOLI, PRESENTI IN SITUAZIONE DI TRAPPOLA STRATIGRAFICA ALLA BASE DELLA SERIE PLEISTODENICA, LA CUI ESPLORAZIONE COSTITUIVA LO SCOPO DEL SONDAGGIO, SONO RISULTATI AD ACQUA SALATA.