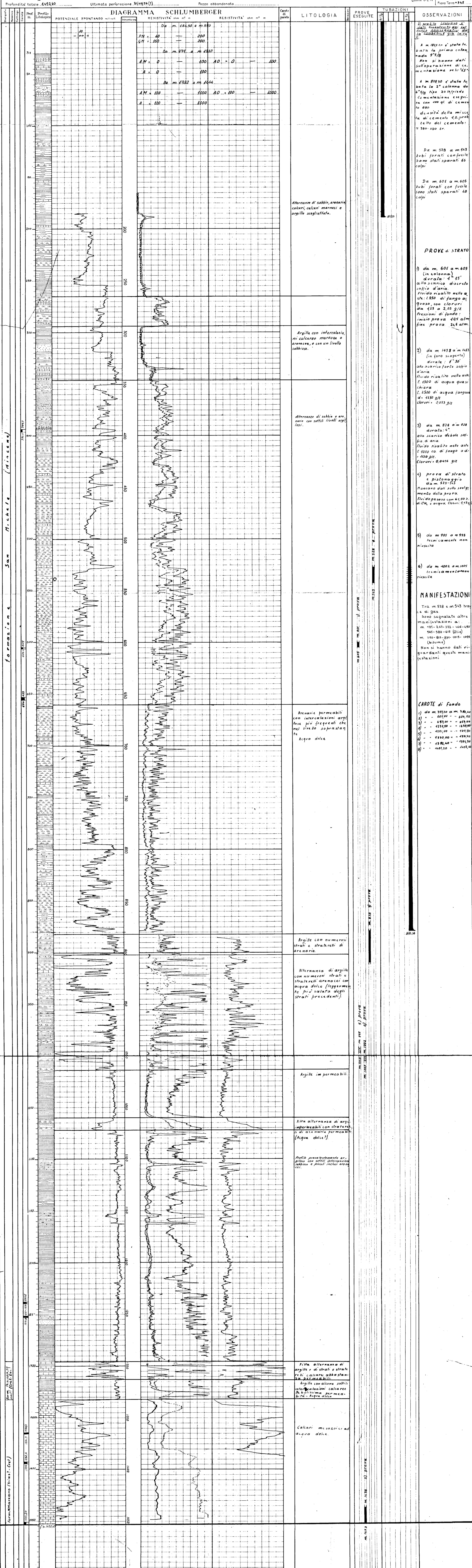
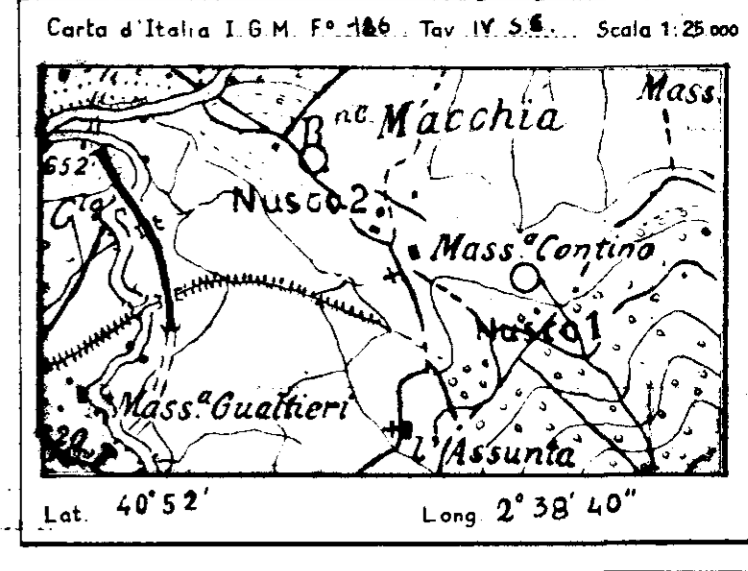


Perforato dalla Soc. FONDEDILE CANTIERE DI NUSCO POZZO N° 2

E PROF ARCHIVIO POZZI A.B.E.D.

- Glauca e Conglomerato, Sabbia, Arenaria, Argilla, Marna, Calcare, Gesso, Acqua dolce, Acqua salata, Tracce di olio, Clio, Tracce di gas, Gas, Assorbimento fango

- Tubi fissati nell'argilla, Tubi fissati con cement. riuscita, Tubi fissati con cement. dubbio, Tubi forati con fusile, Tubi finestrati, Tubi presi dal terreno, Tappi di cemento, Foro deviato, Carote - parte recuperata, Prova col Tester riuscita, Prova col Tester non riuscita



Il pozzo 20133 è stato perforato... A m. 181,50 è stata forata la prima colonna... A m. 187,50 è stata forata la 2ª colonna...

PROVE DI STRATO da m. 601 a m. 605 (in colonna) durata: 4" 15"

MANIFESTAZIONI Tra m. 528 e m. 543 tracce di gas. Sono segnalate altre manifestazioni a: m. 195-201-352-406-480-565-580-615 (Olio)

CAROTE di Fondo 1) da m. 593,00 a m. 596,40 2) - - 605,00 - - 608,50 3) - - 693,00 - - 696,50