

AGIP
AGEO-SECR

NOVI LIGURE 2 BIS DIR
K.P.T. (ARCHIVO POZZI) AGEO c/PROF

Profilo del pozzo: **NOVI LIGURE 2 BIS DIR**

Titolo: **AGIP**

Operatore: AGIP 100.000Z

Foglio: ITALIA Reg. PIEMONTE Zona: 1
Carta IGMI Foglio 70 Tav. I NO Scala: 1/25000

Curva: 500 1000 2000 3000 (AL) 4000 5000

NOVI LIGURE 2
NOVI LIGURE 2 BIS DIR
NOVI LIGURE 1

Coord. Geog. Long. W003°30'09.4" Lat. N44°45'45.9"
Coord. Plane Est. m. 1.485.469 Nord m. 4.956.793
Fondo pozzo Long. W003°37'56.4" Lat. N44°45'47.4"

Diagramma N° 1: 1:1000
Data: 27.02.92
Completato: C. DE COL
Operatore: C. DE COL
Revisione: C. DE COL
Allegato N°

Formazione: AREA ENI
Cod. pozzo: 03592

ROCCHE TERRIFICHE
Ceneri di breccia
Breccia in generale
Ceneri
Conglomerati in generale
Dissesti
Matte in generale
Matte granulosa
Matte fine
Silt
Antracite in generale
Siltstone
Argilla
Argilla calcaree
Argilla siltice
Marna
Marna calcaree
Marna argillose

ROCCHE CARBONIFERE
Calcare in generale
Calcare argilloso
Calcare con noduli di silice
Malesse
Pachite
Opaline
Sclerite
Onchi
Calcare calcareo
Calcare calcareo
Calcare calcareo
Calcare calcareo
Calcare calcareo

ROCCHE LIMOSE E METAMORFICHE
Rocce calcaree
Rocce calcaree
Rocce calcaree
Rocce calcaree
Rocce calcaree
Rocce calcaree
Rocce calcaree
Rocce calcaree

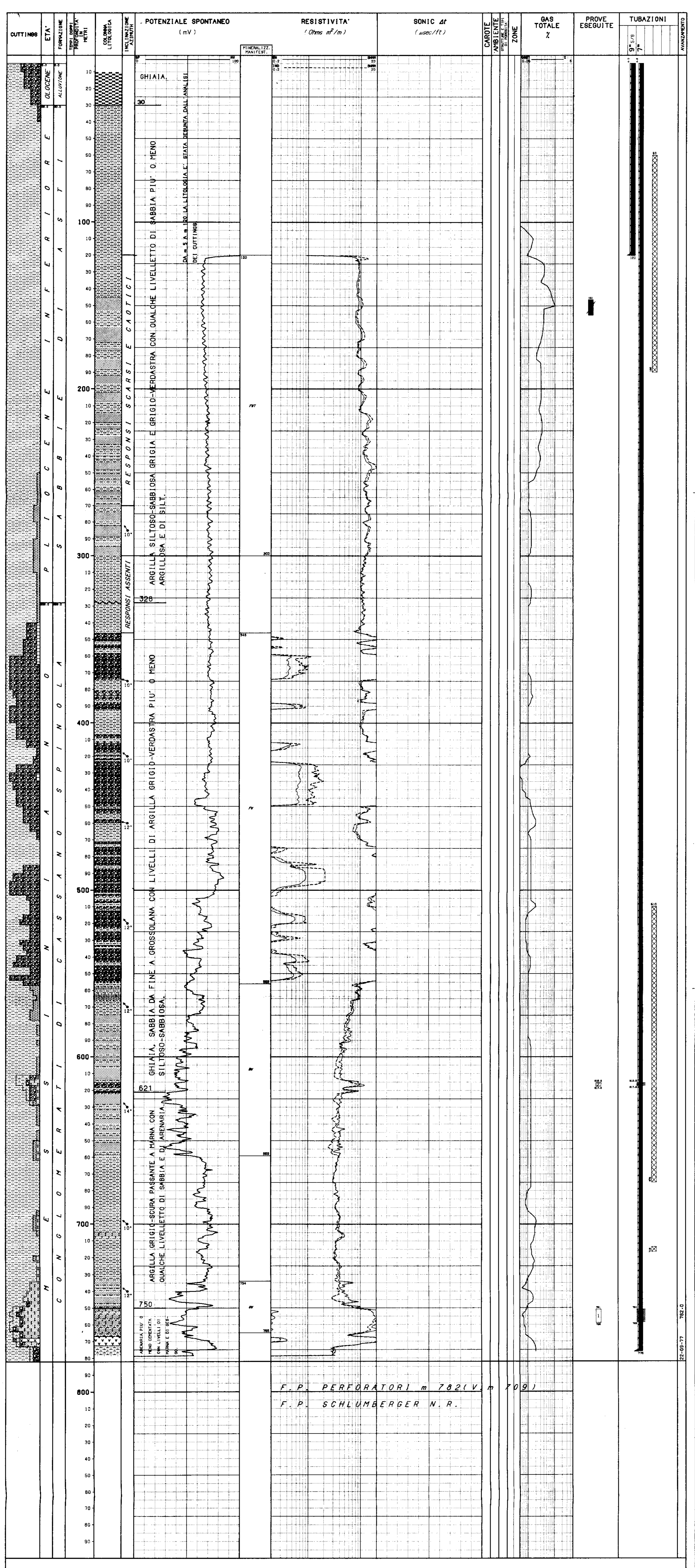
STRUTTURE SEDIMENTARIE E DIAGENETICHE
Stratificazione massiva
Stratificazione massiva
Laminazione pendula
Stratificazione ondulata
Stratificazione gradata
Strutture rocciate
Stratificazioni
Stratificazioni subortocline
Laminazioni convolute
Pneuma solida
Strutture gessose
Strutture gessose
Strutture gessose
Strutture gessose

MINERALIZZAZIONE
FV Acqua dolce
BV Acqua salata
EV Acqua salata
GTV Tracce di gas
SAT Gas
OTR Tracce di olio
OIL Olio
ANAL Acqua salata

MANIFESTAZIONI DURANTE LA PERFORAZIONE
Tracce di gas
Gas
Acqua salata
Acqua salata
Tracce di olio
Tracce di bitume
Stipite
Acqua salata
Gas di acqua salata
Tracce di gas e di olio

TIPO DI POROSITA'
PK Porosità cava
PI Porosità intragranulare
PV Porosità vorticosa
PC Porosità interstratificata
PP Porosità per fratture

SIMBOLI VARI
Rettangolo con linee orizzontali
Rettangolo con linee verticali
Rettangolo con linee diagonali
Rettangolo con linee a zigzag
Rettangolo con linee a V
Rettangolo con linee a U
Rettangolo con linee a M
Rettangolo con linee a S
Rettangolo con linee a Z
Rettangolo con linee a X
Rettangolo con linee a Y
Rettangolo con linee a T
Rettangolo con linee a L
Rettangolo con linee a K
Rettangolo con linee a J
Rettangolo con linee a I
Rettangolo con linee a H
Rettangolo con linee a G
Rettangolo con linee a F
Rettangolo con linee a E
Rettangolo con linee a D
Rettangolo con linee a C
Rettangolo con linee a B
Rettangolo con linee a A



NUMERO IMPIANTO: 1 NOME IMPIANTO: EMSO A 888 Q.T.R. 192.8 m.s.l.m.

NOTA: Tutte le profondità sono in metri e riferite al P.T.R. le pressioni sono in Kg/cm², le temperature in gradi C. i tempi in ore:minuti.

TUBAZIONI

Fr. No. T	Top	Bottom	Diámetro	Note
1	1	1	4.9	128.8 Scarpa 89-86/88
1	2	2	4.9	776.8 Scarpa 87-88/88

CEMENTAZIONE

Nr. Std. D.V.	Ris.teor.	Nota	COMPOSIZIONE	MALTE	Descrizione	Quantita'
1	8	4.9	1	CEMENTO		8.8 T

PERFORAZIONE COLONNA

Top	Apertura	Nr.	Dev./ft.	Carica	Fucile	Diámetro	Scopo	Stato
615.6	617.6	Spari	24	4	HyperJet	end load	PROVA DI STRATO	Aperti
761.8	769.8	Spari	98	4	HyperJet	end load	PROVA DI STRATO	Aperti

MISURE DI VERTICALITA'

Fr.	Prof.M.	Prof.V.	Str.	Dev.	Dir.Geog.	Fr.	Prof.M.	Prof.V.	Str.	Dev.	Dir.Geog.	Fr.	Prof.M.	Prof.V.	Str.	Dev.	Dir.Geog.
1	154.8	154.8	SS	1.00	SS1°08'E	1	263.8	252.7	SS	7.26	S88°08'E	1	473.8	466.7	SS	17.58	S88°08'E

CUTTINGS

Fr.	Top	Bottom	Camp.	Tipo	Sr.	Fr.	Top	Bottom	Camp.	Tipo	Sr.
1	6.8	688.8	6.8	Lavati	1	588.8	782.8	3.8	Lavati	1	

CAROTE DI FONDO
NESSUNA

CAROTE DI PARETE
NESSUNA

FANCO DI PERFORAZIONE

Fr.	Top	Bottom	Tipo	Densita'	Cloruri	Cloruri	Olio	Fr.	Top	Bottom	Tipo	Densita'	Cloruri	Cloruri	Olio
1	4.9	128.8	AR	1158	0.10	1	433.8	488.8	LS	1288	1.6	1	573.8	666.8	LS

ASSORBITI
NESSUNO

MANIFESTAZIONI DI INTERESSE MINERARIO
NESSUNA

OPERAZIONI DI WELL LOGGING

Fr.	Nr. D	ICES	R	Top	Bottom	Operatore	Contrattista	Fr.	Nr. D	Code	R	Top	Bottom	Operatore	Contrattista
1	1	1	1	1	1	1	1	1	1	1	1	1	1	1	1

RISULTATI LOSS DI PRODUZIONE
NESSUNO

TEMPERATURE DEI LOGS

Fr.	Nr. D	Prof.M.	Prof.V.	T.Misur.	t	Dt	T.Calc.	Fr.	Nr. D	prof.M.	Prof.V.	T.Misur.	t	Dt	T.Calc.
1	1	1	1	776.8	33.8	1.88	3.16	1	1	2	776.8	33.8	1.88	3.16	

TAPPI

Fr.	Nr.	TT	Top	Bottom	Scopo	Cl.Cem.	q.	Additivi	q.	Fresato per...	Fino a	Note
1	1	1	618.8	678.8	CHIUSURA MINERARIA	C	68.8					

SQUEEZINGS
NESSUNO

BRIDGE PLUGS

Fr.	Nr.	Prof.	Tipo	Scopo	Fresato S/N	Provato S/N	Pressione	Note
1	1	716.8	BAKER 7"	CHIUSURA MINERARIA	N			

PROVE DI STRATO

FORO 1 DA 761.8 A 769.8 PROVA IN COLONNA

FORO 2 DA 616.6 A 617.6 PROVA IN COLONNA

MISURATORI PRESSIONE DI FONDO

Oper.	n.	Durata	Dust	di testa	P.Testa	P.Fondo	R.Fluido	P.Vol.mc	Portata	Dens API	Clor.	pH
STR1	1	8.00			84.9	3				66.6	3	

RISULTATI DELLA PROVA

MINERALIZZAZIONE AD ACQUA SALATA.
Dal campionatore di fondo: Tipo di camp. MFE Cap.camera 1 2.4 Press.in sup. 188 psi
Recupero: Gas vol. tracce
1.28. di Acqua Dens. 1819 g/l pH 6.8 Salin.(NaCl) 18.7 Ref.
Valutazione prova soddisfacente
Filtori Tappati S/N N

PROVE DI PRODUZIONE
NESSUNA

VACUUM TESTS
NESSUNO

LEAK OFF TEST
NESSUNO

WIRELINE FORMATION TESTS
NESSUNO

STIMOLAZIONI/INIEZIONI
NESSUNA

ANALISI

CAMP. VTR 761.8 A 769.8 OPERAZIONE: PROVA DI STRATO NR. 1

CAMP. VTR 616.6 A 617.6 OPERAZIONE: PROVA DI STRATO NR. 2

BOLLETTINO ANALISI

Nr.	D	Nome	Odore	Resistivita'	Cloruri	Cloruri	Cloruri
**761	Bollettino	Analisi	Cloruro di sodio	1819	18.7	18.7	18.7

NOTE TECNICHE
NESSUNA

RISULTATI MINERARI
NESSUNO

RISULTATI GEOLOGICI
I trati stratigrafici e formazioni sono stati desunti da correlazioni elettriche con i pozzi NOVI LIGURE 1 e 2 e C DE COL (AGEO).