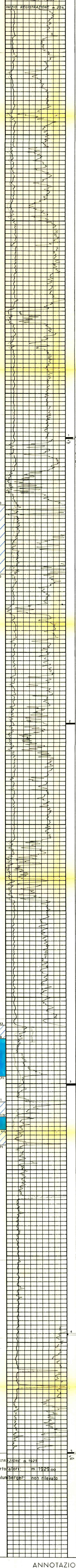
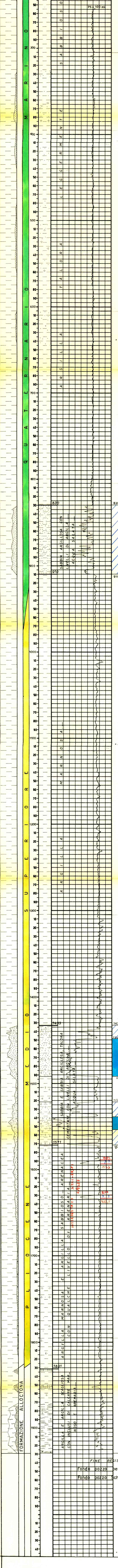


CANTIERE di NOVA SIRI SCALO
 POZZO N° 2
 639 col

LEGENDA

	Ginepro		Basalti		Acqua dolce		Cerote parte recuperata		Tubi cementati
	Complesso		Sassi		Acqua salata		Pendente		Tubi insonati
	Sabbia arenosa		Tuffi		Tracce di gas		Carote di gas		Tubi uniti dai tenaci
	Argilla sabbiosa		Gas		Tracce di gas		Manifestazioni di gas		Tappi di cemento
	Argilla		Intervallo esaurito		Tracce di olio		Manifestazioni di olio		Squeezing
	Argillaccio		Assorbimenti		Manifestazioni di olio		Perdite circolari		Bridge Plug
	Marna sabbiosa		Terreni lussuriosi		Manifestazioni di gas		Manifestazioni di olio		Fano deviato
	Marna		Perdite circolari		Manifestazioni di gas		Manifestazioni di olio		Prova di tester riuscita
	Desso		Perdite circolari		Manifestazioni di gas		Manifestazioni di olio		Prova di tester non riuscita
	Solfo		Perdite circolari		Manifestazioni di gas		Manifestazioni di olio		Tubing con packer di produzione
	Calcare marinoso calcare		Perdite circolari		Manifestazioni di gas		Manifestazioni di olio		Prova di tester riuscita
	Calcare calcare		Perdite circolari		Manifestazioni di gas		Manifestazioni di olio		Prova di tester non riuscita
	Calcare fittissimo calcare con selce		Perdite circolari		Manifestazioni di gas		Manifestazioni di olio		Tubing con packer di produzione
	Calcare dolomito		Perdite circolari		Manifestazioni di gas		Manifestazioni di olio		Prova di tester riuscita

Impianto IDECO P. H 4c Inizio perforazione 9 - IV - 1964 Intervallo in produzione STERILE
 Profondità totale m. 1929.00 Ultima perforazione 6 - V - 1964 Inizio produzione



DESCRIZIONE

Argilla marnosa grigio-verde leggermente siltosa, interessata da qualche liscione micromineralizzato. Pendenze: 14° probabili. Manifestazioni: nessuna. Bth: Quaternario marino.

m. 751 - 752,50

Argilla marnosa grigio-verde alquanto siltosa, interessata da numerosi liscioni variamente orientati. Pendenze: n.r. Manifestazioni: nessuna. Bth: Pliocene superiore.

m. 1182 - 1183,50

Argilla marnosa grigio-verde alquanto siltosa, interessata da numerosi liscioni variamente orientati. Pendenze: n.r. Manifestazioni: nessuna. Bth: Pliocene superiore.

m. 1200 - 1202,22

Sabbia quarzosa fossilifera, alquanto compattata e marnosa, a grana fine filinosa. Pendenze: n.r. Manifestazioni: nessuna. Bth: Pliocene s.l.

m. 1790 - 1791,50

Argilla sabbiosa con un nodulo di sarnaria, interessata da un liscione sub-verticale. Pendenze: n.r. Manifestazioni: nessuna. Bth: Improbabile.

m. 1928 - 1929

Calcare argilloso intracristallino fossilifero con lenti di vene microcristallina e senso di calcite intercalato su argille scagliose di colore verde rossastro. Pendenze: 30° circa. Manifestazioni: nessuna. Bth: Improbabile.

PROVE

PROVE DI VERTICITÀ
 A m. 1587 - 2400' (Petro) " 1865 - 1*10' "

PROVE DI STIRATO IN FORMA

1° 11 - 5 - 1964
 m. 1522 - 1533
 Facker a m. 1522
 Ante 5° vuote
 Risultati: prova tempestivamente non riuscita per mancata tenuta del packer.

2° 11 - 5 - 1964
 m. 1519 - 1533
 Facker a m. 1519
 Ante 5° vuote
 Risultati: prova tempestivamente non riuscita per mancata tenuta del packer.

3° 12 - 5 - 1964
 m. 1283 - 1333
 Facker a m. 1283
 Ante 5° vuote
 Durata: 40' erogazione
 Risultati: minime tracce di acqua salata.
 Pressioni:
 allo scartoc: nessuna di fondo (BT sup.) - inizio erog.: 4,0 atm. fine erog.: 6,5 atm. (8 6 mm.)
 Fluidi nelle aste:
 m. 27 (= 1. 247) di fango leggermente acquoso (D=1300; NaCl=3,5 gr./l.).

4° 14 - 5 - 1964
 m. 1432 - 1435
 Facker a m. 1435
 Ante 5° vuote
 Durata: 25' erogazione - 15' chiusura.
 Risultati: acqua salata.
 Pressioni:
 allo scartoc: nessuna di fondo (BT sup.) - inizio erog.: 21 atm. fine erog.: 31 atm. (8 6 mm.)
 Risultati finali: 86 atm. Fluidi nelle aste:
 m. 145 (= 1. 1320) di fango di circolazione (D=1460; NaCl=3,5 gr./l.).

5° 16 - 5 - 1964
 m. 1324 - 1332
 Facker a m. 1324
 Ante 5° vuote
 Durata: 25' erogazione - 15' chiusura.
 Risultati: nessuno.
 Pressioni:
 allo scartoc: nessuna di fondo (BT sup.) - inizio erog.: 21 atm. fine erog.: 31 atm. (8 6 mm.)
 Risultati finali: 86 atm. Fluidi nelle aste:
 m. 145 (= 1. 1320) di fango acquoso leggermente emulsionato a gas (D=1360; NaCl=15,19 gr./l. Detector= 10 p. a.).

PROVE DI STIRATO IN COLONNA
 Nessuna.

PROVE DI PRODUZIONE
 Nessuna.

ANALISI
 Nessuna.

ANNOTAZIONI

GEOLOGICHE
 STRATIGRAFIA ADOTTATA AL 19 - 5 - 1964
 Dal Drr. Tedeschi e Bondi

Il sondaggio, eseguito nella concessione "Pietra del Cote" 3,5 Km. a sud-ovest del Nova Siri Scalo 1, ha continuato l' esplorazione del Quaternario-Pliocene sovrastante il Flysch con le seppie principali di definire l' andamento dello strato marino rinvenuto al pozzo n° 1 e degli altri livelli porosi eventualmente presenti nella formazione quaternario-pliocenica.

Si dovranno inoltre attraversare, per alcune centinaia di metri, i notevoli terreni fliocidici per controllare l' interesse minerario.

Nel Quaternario le sabbie argillose acquifere di m. 830-910 rappresentano l' unico episodio poroso e non si prestano a correlazioni con il Nova Siri Scalo 1. Lo strato sabbioso gasifero rinvenuto in quest' ultimo sondaggio a m. 453-476, obiettivo principale della ricerca, risulta pertanto assente.

I sedimenti del Pliocene medio-superiore si dimostrano qui con una notevole potenza e le intercalazioni porose ivi comprese contengono tutte acqua salata.

I terreni fliocidici alloctoni, rinvenuti a m. 1831 (q.-1741), sono stati attraversati per un centinaio di metri e non presentano alcun interesse minerario. Più a nord-est, in corrispondenza del pozzo n° 1, essi si trovano a minor profondità (q.-847) e ad occidente, nella zona del Rotondella 1 e 2, risultano affioranti.

MINERARIE

Risultato sterile il pozzo è stato abbandonato previa chiusura mineraria effettuata con tappi di cemento a m. 1533-1630; m. 1454-1530; m. 865-950 e a m. 204-304.

TECNICHE