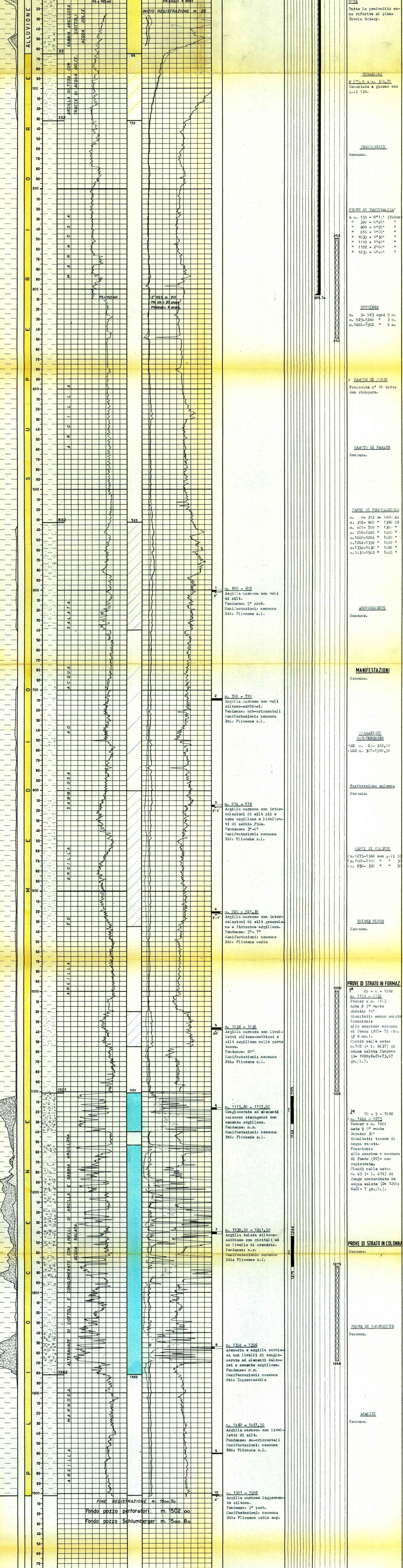


Legend table with symbols for geological features like 'Ghiaia Conglomerato', 'Acqua dolce', 'Carote parte recuperata', 'Tubi cementati', etc.

Impianto IDECO P.H. 40 Inizio perforazione 19 - IV - 1962 Intervallo in produzione STERILE

Profondità totale m. 1502.00 Ultima perforazione 8 - V - 1962 Inizio produzione QUOTA s.l.m. Tavola Rotary m. 94.05

Prima lancia m. 89.85 Piano terra m. 91.00



ANNOTAZIONI

GEOLOGICHE: STRATIGRAFIA AGGIORNATA AL 22 - 5 - 1962. Dal Drr. Tedeschi e Bondi. Il pozzo, ubicato nel pernesso di Notaresco, aveva principalmente il compito di esplorare la parte orientale di un bacino quaternario-piocenico...

MINERARIE: Il pozzo, risultato sterile, è stato abbandonato previa chiusura mineraria effettuata con tappi di cemento a m. 1275 - 1366, a m. 1000 - 1100 ed a m. 250 - 350.

TECNICHE: Nessuna.