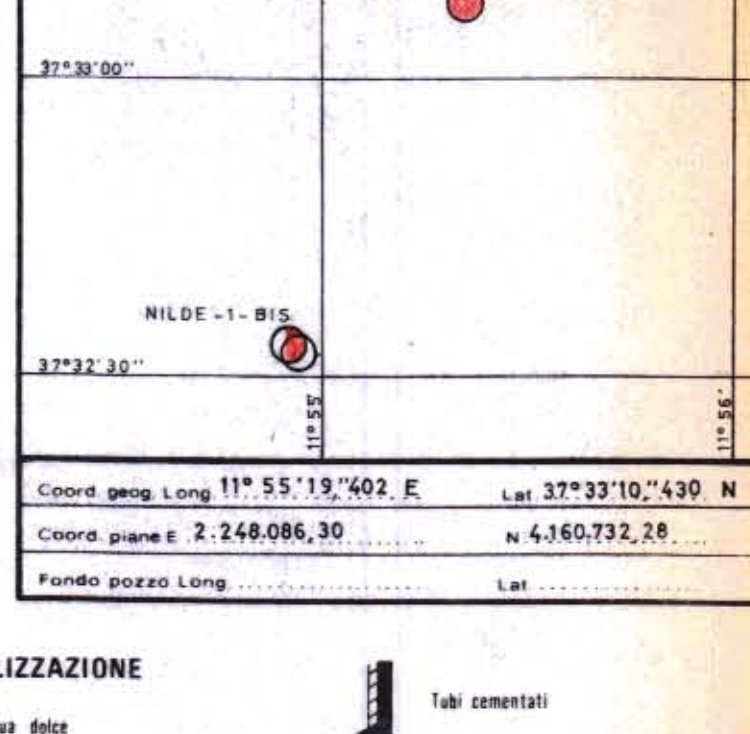


Table with 4 columns: Disegno N°, Aggiornamento a, Allegato a, Disegnato da. Includes 'RELAZIONE FINALE' and '7'.



- ROCCHE TERRIGENE: Elements of breccia, Ciottoli, Sabbia grossolana, Sabbia fine, Sabbia quarzosa, Sabbia silicea, Sabbia sabbidiparica, Sabbia feldspatica, Silt, Argilla, Marne.

- ROCCHE CARBONATICHE: Calcari in generale, Muddstone, Packstone, Grainstone, Dolomia calcarea, Dolomia calcarea, Dolomia in generale, Dolomia media e grossa (> 62 μ), Dolomia fine (< 62 μ).

- ROCCHE IGNEE E METAMORFICHE: Rocce intrusive, Rocce effusive, Rocce filoniane, Rocce piroclastiche, Rocce metamorfiche.

- STRUTTURE SEDIMENTARIE E DIAGENETICHE: Stratificazione massiccia, Stratificazione decimetrica, Stratificazione metrica, Stratificazione gradata, Strutture modulari, Stratificazione, Stratificazione disturbata, Laminazioni convolute, Riggles marks, Fenestre di sedimentazione, Pressure solution, Strutture gonfiate, Bioclasti.

- CEMENTI: Cemento in generale, Cemento siliceo, Cemento carbonatico, Cemento calcareo, Cemento dolomitico, Cemento sabbioso, Cemento ferruginoso, Cemento idroclorico.

- ALTRE ROCCE: Gesso o anidride, Sali di Na, K, Mg, Carbone in generale, Salsedine, Rocce ferruginose.

- PARTICELLE E FOSSILI: Intracclasti angolosi in generale, Intracclasti arrotondati in generale, Paltefosili, Ooliti, Macrofosili in generale, Arghe, Brinzi, Coralli, Crinoidi, Lamellibranchi, Rudiste, Macroforaminiferi, Microfosili in generale, Foraminiferi planctonici, Frammenti di fossili, Rudiste in frammenti, Radiolari, Spicole di Spongia, Detriti.

- TIPICI DI POROSITA': PK Porosità chak, PI Porosità intergranulare, PV Porosità vascolare, PC Porosità intercristallina, PF Porosità per fratture.

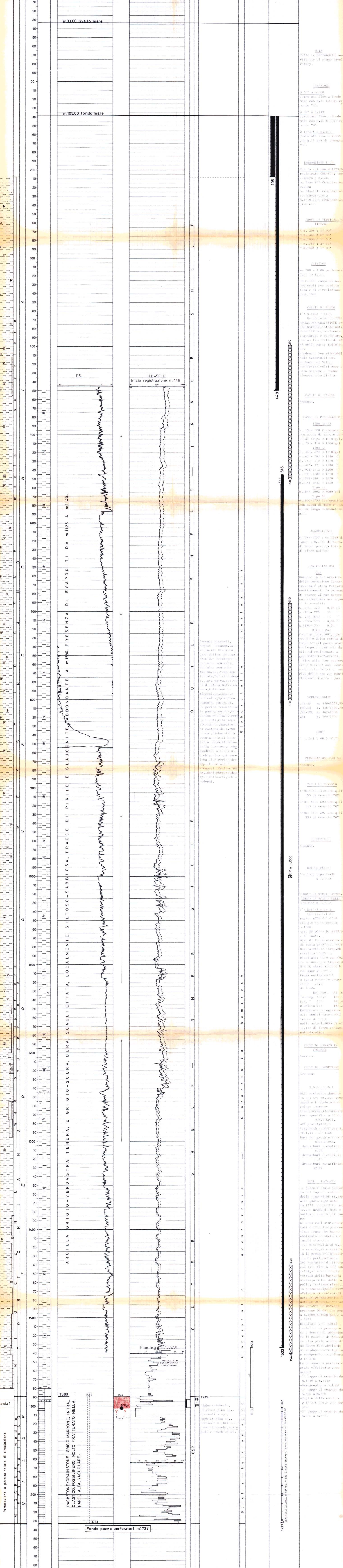
- SIMBOLI VARI: J.L. Assorbimenti, P. Perdite di circolazione, C. Carote di fondo con parte ricostituita, F.T. - R.F.T. Carote di parete, D. Diaconata lettonico, D. Diaconata in generale, F. Fratture, A. Anzoni di incollazione.

- MINERALIZZAZIONE: Acqua dolce, Acqua salmastro, Acqua salata, Tracce di gas, Gas, Anidride carbonica, Tracce di olio, Olio.

- MANIFESTAZIONI DURANTE LA PERFORAZIONE: Tracce di gas, Gas, Acqua salmastro, Anidride carbonica, Olio, Bitume, Acqua salata, Gas ed acqua salata, Tracce di gas e di olio.

- Tubi cementati, Tubi forati con betulle, Tubi "pisci", Acce di perforazione perse, Tappi di cemento, Spessore, Spostamento plug, Fessure discontinue, Fessure deviate, Presse di strato non risultate, Presse di produzione, Tubing con guanti di produzione, Pressa.

Impianto IDECO PIGNONE, E.2500 (SCARABEO) 2° fase perforazione: 8-10-1981. Intervalli di perforazione. Esito del pozzo MINERALIZZATO AD OLIO. Stato: CHIUSO MINERARIAMENTE.



Vertical text on the right side of the log, including 'TUBAZIONI', 'PROVE ESEGUITE', 'OSSERVAZIONI', and detailed notes on well operations and findings.