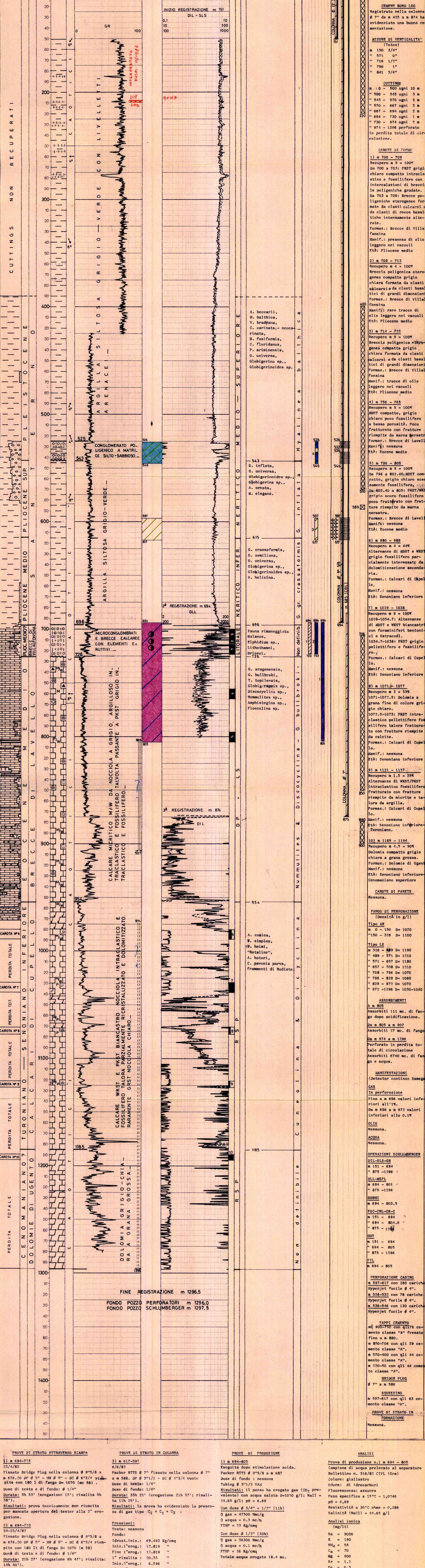


Agip S.p.A. ATTIVITA' MINIERA S.p.A. MUSCILLO 1. Profilo del pozzo: E/PROF1. GENZANO DI LUCANIA. CENNAIO 1983. Scale: 1:1000. Compilatore: C. NICOLAI. Disegnato: R. SIMONE.

Prov. POTENZA. Com. GENZANO DI LUCANIA. Carta I.G.M. n. 188. Scala: 1:25.000. Coordinate: Long. 39° 36' 20", Lat. 40° 50' 26".

ROCCHE TERRIGENE, ROCCHE CARBONATICHE, ROCCHE IGNEE E METAMORFICHE, STRUTTURE SEDIMENTARIE E DIAGENETICHE, MINERALIZZAZIONE, MANIFESTAZIONI DURANTE LA PERFORAZIONE, CEMENTI, ALTRE ROCCE, TIPI DI POROSITA', SIMBOLI VARI.

Impianto EMSCO D3. Profondità totale m. 1296. Iniezione perforazione: 9-4-82. Iniezione perforazione: 4-6-82. Iniezione perforazione: 11-6-82. Stato: ANIDRIDE CARBONICA PREVALENTE ABBANDONATO.



PROVE DI STRATO ATTRAVERSO SCARPA, PROVE DI STRATO IN COLONNA, PROVE DI PRODUZIONE, ANALISI. Includes test results for permeability, flow rate, and gas analysis.