

ROCCHE TERRIGENE

- Elementi di breccia
- Ciottoli
- Sabbia grossolana
- Sabbia fine
- Sabbia quarzosa
- Sabbia sublitica
- Sabbia litica
- Sabbia subfeldspatica
- Sabbia feldspatica
- Silt
- Argilla
- Marna

CEMENTI

- Cemento in generale
- Cemento siliceo
- Cemento carbonatico
- Cemento calcitico
- Cemento dolomitico
- Cemento soffiatico
- Cemento ferruginoso
- Cemento siderico

ROCCHE CARBONATICHE

- Calcare in generale
- Mudstone
- Wackestone
- Packstone
- Grainstone
- Boundstone
- Chalk
- Calcare dolomitico
- Dolomia calcarea
- Dolomia in generale
- Dolomia media e grossa (> 62 µ)
- Dolomia fine (< 62 µ)

ALTRA ROCCE

- Gesso o anidrite
- Sali di Na, K, Mg
- Carbone in generale
- Selce
- Rocce ferruginose

ROCCHE IGNEE E METAMORFICHE

- Rocce intrusive
- Rocce effusive
- Rocce filoniane
- Rocce piroclastiche
- Rocce metamorfiche

PARTICELLE E FOSSILI

- Intraclasti angolosi in generale
- Intraclasti arrotondati in generale
- Pelletti
- Galiti
- Oncoliti
- Macrofossili in generale
- Alghe
- Briozoi
- Coralli
- Crinoidi
- Lamellibranchi
- Rudiste
- Macroforaminiferi
- Microfossili in generale
- Foraminiferi planctonici
- Foraminiferi bentonici
- Frammenti di fossili
- Rudiste in frammenti
- Radiolari
- Spicole di Spugna
- Ostracodi

STRUTTURE SEDIMENTARIE E DIAGENETICHE

- Stratificazione massiccia
- Stratificazione decimetrica
- Laminazioni parallele
- Stratificazione incrociata
- Stratificazione gradata
- Strutture nodulari
- Stromatoliti
- Bioturbazioni
- Stratificazione disturbata
- Laminazioni convolute
- Ripple marks
- Fessure di desiccazione
- Pressure solution
- Strutture geopete
- Birdcaves

TIPI DI POROSITA'

- PK Porosità chalk
- PI Porosità intergranulare
- PV Porosità vacuolare
- PC Porosità interstiziale
- PF Porosità per fratture

SIMBOLI VARI

- JL Assorbimenti
- Perdite di circolazione
- Carote di fondo con parte recuperata
- Carote di parete
- F.I.T. - R.F.T.
- Contatto tettonico
- Discontinuità in generale
- Fratture
- Asini e inclinazione

MINERALIZZAZIONE

- Acqua dolce
- Acqua salmastra
- Acqua salata
- Tracce di gas
- Gas
- Acido solfidrico
- Anidride carbonica
- Tracce di olio
- Bilume
- Acqua salata
- Acqua dolce
- Gas ed acqua salata
- Tracce di gas e di olio

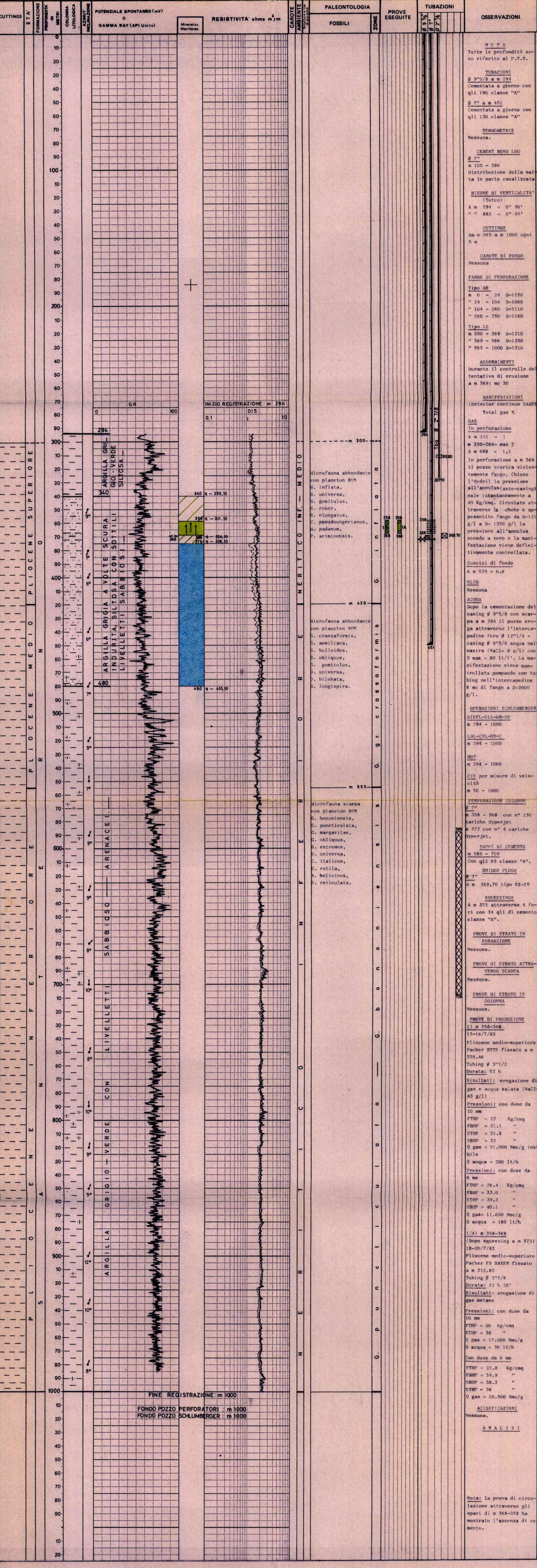
MANIFESTAZIONI DURANTE LA PERFORAZIONE

- Tracce di gas
- Gas
- Acido solfidrico
- Anidride carbonica
- Tracce di olio
- Bilume
- Acqua salata
- Acqua dolce
- Gas ed acqua salata
- Tracce di gas e di olio

Tubi cementati

- Tubi forati con lucido
- Tubi "grati"
- Acce di perforazione "presa"
- Tappi di cemento
- Squeezing
- Bridge plug
- Fuore di assetto
- Fuore deviato
- Presso di strato riasciata
- Presso di strato non riasciata
- Presso di produzione
- Tubing con packer di produzione
- Pompa

Impianto IDECO H7/11 Inizio perforazione 24-6-1983 Intervallo in produzione m. 358-368 Esito del pozzo PROD. A GAS
 Centralista SAIPEM Fine perforazione 8-7-1983 Stato perforazione Completato per la Prod. Qualità I m. [Sonda rotaria m. 46,90] Fondo mare m. 6,90
 Profondità totale m. 1000 Impianto riasciata il 22-7-1983 Stato produzione Completato per la Prod. Primo fango m. 29,33 IR-PC m. 6,90
 Piano campagna m. 40,00



ANOTAZIONI
 Il pozzo è stato completato in singolo con Packer EH Ø 7" attualmente il pozzo è chiuso a mezzo croce di produzione con Tubing Ø 2 3/8 EU e fissato in colonna a m. 312,80. - Scarpa Tubing a m. 327,70. -
 Attualmente il pozzo è chiuso a mezzo croce di produzione REDA 29/16 x 21/16 x 3000 e valvole OTIS a m. 318. -