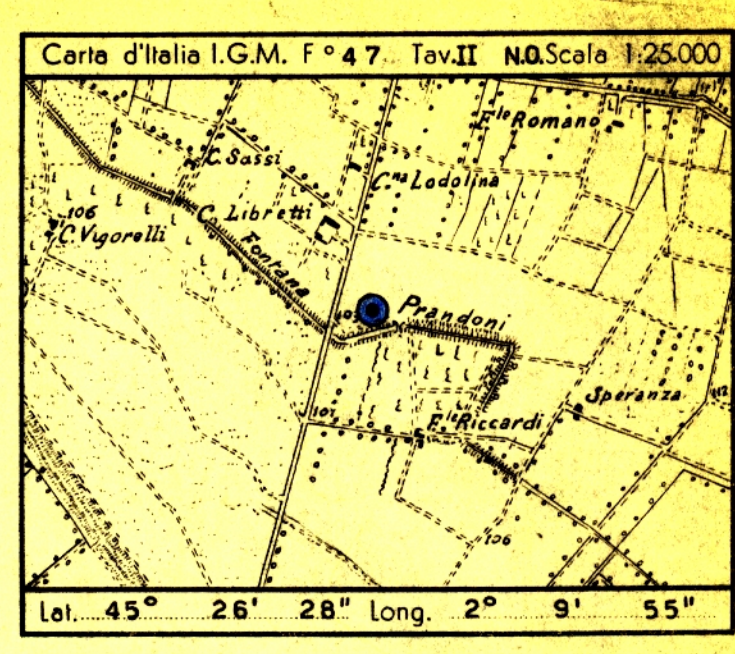


CANTIERE di MONTICHIARI

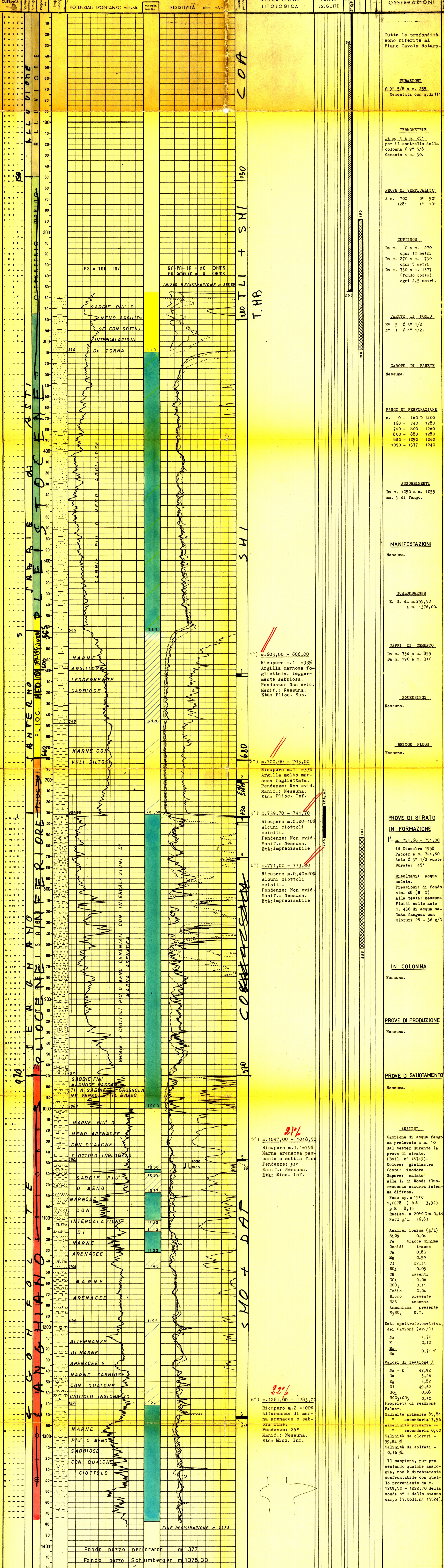
POZZO N° 2 B/PROF 1417 c.c.



Profilo aggiornato al 7-1-1959
Dai A. VENZO - A. CASINI
Compilato dal P.M. A. CASINI
Geologo di cantiere P.M. A. CASINI
Visto da A. UZZO

Legend for geological symbols and abbreviations. Includes symbols for clay, sand, gravel, water, gas, and various types of wells and packers.

Impianto IDECO PIGNONE H. 30 Inizio perforazione 16 NOVEMBRE 1958 Intervallo in produzione STERILE
Profondità totale m. 1377 Ultima perforazione 18 DICEMBRE 1958 Inizio produzione QUOTA s.l.m. Tavola Rotary m. 112,00
Prima fangina m. 108,00
Piano terra m. 109,00



ANNOTAZIONI
GEOLOGICHE: Stratigrafia aggiornata al 20/12/1958. Dal Dr. A. De Francesco.
MINERARIE: Pozzo sterile. E' stata eseguita la chiusura a mineraria mediante tappo di cemento da m. 190 a m. 310.
TECNICHE: Nessuna.