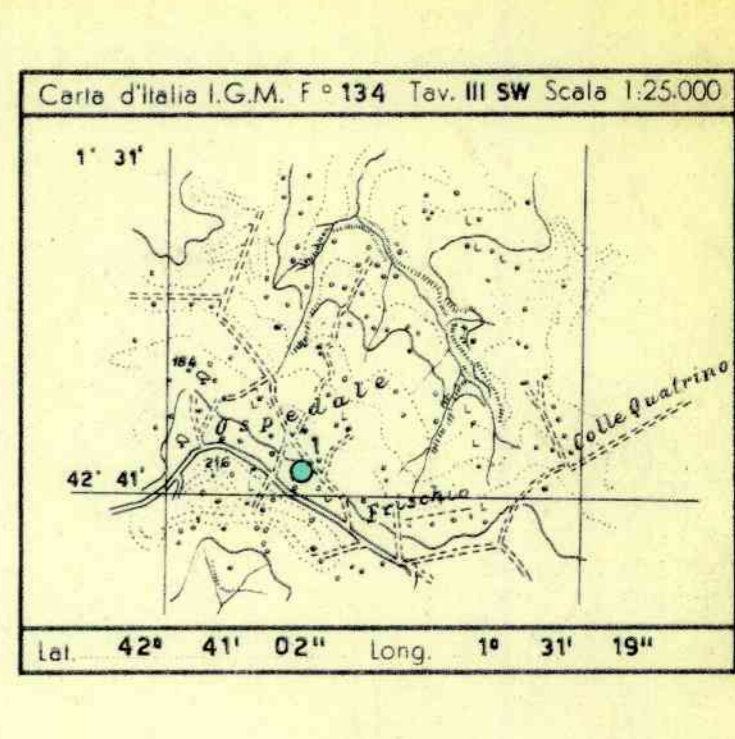


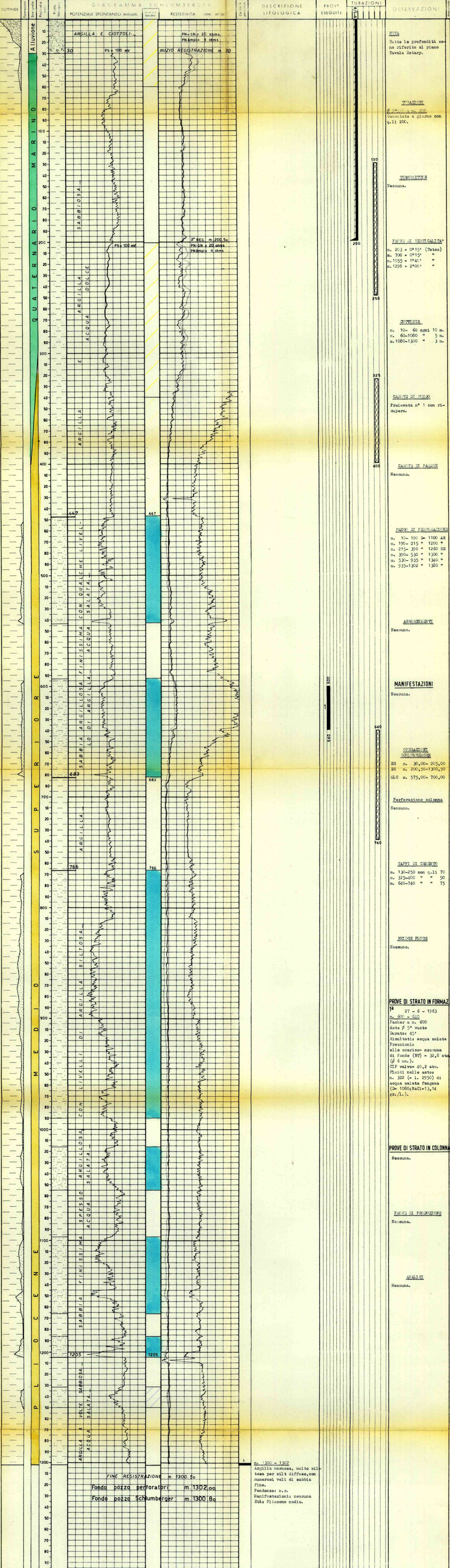
CANTIERE di MONTEPAGANO (M.P.I.) DIREZIONE MINERARIA SERVIZIO GEOLOGICO DEL SOTTOSUOLO SEZIONE SONDAGGI

POZZO N° 780 col. ARCHIVIO E/PROF



Profilo ricavato dai dati di scambio da: dr. Di Nasso

Impianto CARDWELL 02 Inizio perforazione 14-6-1963 Intervallo in produzione STERILE
Profondità totale m. 1302.00 Ultima perforazione 23-6-1963 Inizio produzione
Tavola Rotary m. 205.70
Prima lancia m. 201.20
Piano terra m. 202.00



ANNOTAZIONI
GEOLOGICHE
STRATIGRAFIA AGGIORNATA AL 4-7-1963
Dal Drr. Todeschi e Jondi
Il sondaggio, ubicato nel permesso Montepagano, si proponeva l'esplorazione dei terreni del Pliocene medio-superiore-Quaternario giacenti in trasgressione sul fianco occidentale di una piega asimmetrica probabilmente riferibile al Pliocene inferiore.
La serie del Quaternario-Pliocene medio-superiore mostra una riduzione di spessore da Ovest ad Est, cioè man mano che si avvicina alla cerniera della piega ed era pertanto possibile che gli eventuali livelli sabbiosi, arrestati prima della zona di culmine, originassero trappole stratigrafiche di interesse minerario.
I risultati minerali del sondaggio sono stati negativi in quanto i versanti porosi sono totalmente acquiferi. Dall'esame dei logs elettrici, l'intervallo di m. 593 - 646 aveva lasciato dei dubbi circa l'interpretazione del contenuto minerario. Una prova di strato eseguita in formazione a m. 600-640 ha manifestato acqua salata con un tenore salino di 13,14 gr./l.
Nel permesso l'esplorazione continuerà nel Montepagano 2 ubicato 2700 metri a Sud-Est del n° 1.
MINERARIE
Risultato privo di qualsiasi interesse minerario, il pozzo è stato abbandonato previa chiusura mineraria effettuata con tappi di cemento a m. 325-400 e a m. 130-250.
TECNICHE
Nessuna.