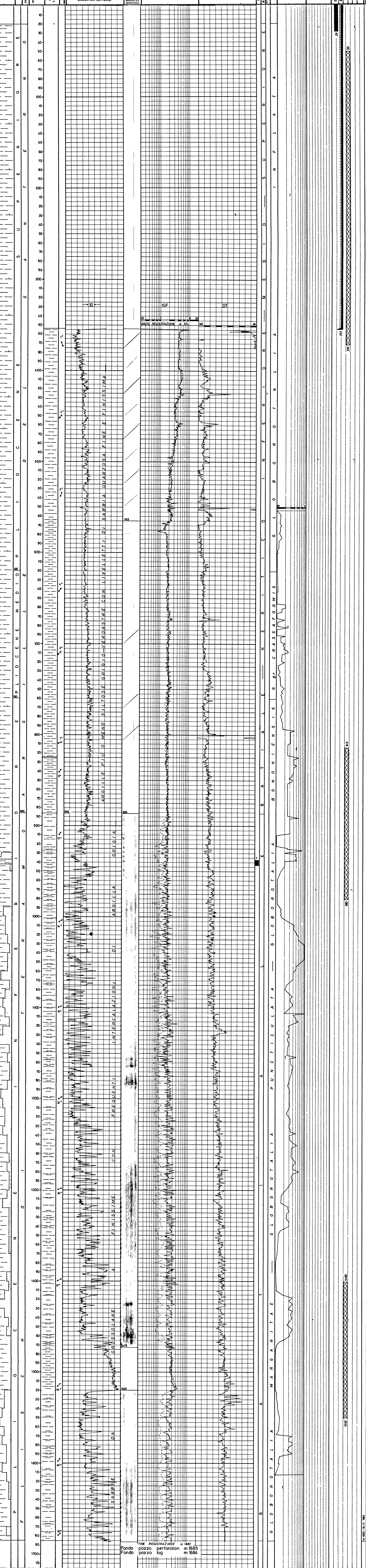


ROCCHE TERTIARIE Elementi di breccia Breccia in generale Ciottoli Ciottolato in generale Diavette Sabbia in generale Sabbia grossolana Sabbia fine Silt Arenaria in generale Siltstone Argilla Marna	ROCCHE CARBONATICHE Calcare in generale Muckstone Buckstone Parkstone Branstone Sandstone Chalk Calcare dolomitico Dolomia calcarea Dolomia in generale Dolomia media e grossa (=67 y) Dolomia fine (=62 y)	ROCCHE IGNEE E METAMORFICHE Rocce intrusive Rocce effusive Rocce filoniane Rocce porfiroclastiche Rocce metamorfiche	STRUTTURE SEDIMENTARIE E DIAGENETICHE Stratificazione massiccia Stratificazione decussata Laminazioni parallele Stratificazione incrociata Stratificazione gradata Strutture nodulari Stromboliti Bioturbazioni Stratificazione disturbata Laminazioni convolute Rippe marce Fessure di associazione Pressure solution Strutture gepette Birdseyes	MINERALIZZAZIONE Acqua dolce Acqua salmastra Acqua salata Tracce di gas Gas Anidride carbonica Tracce di olio Olio	MANIFESTAZIONI DURANTE LA PERFORAZIONE Tracce di gas Gas Acido sulfidrico Anidride carbonica Tracce di olio Olio Tracce di bitume Bitume Acqua salata Acqua dolce Gas ed acqua salata Tracce di gas e di olio
--	--	--	--	---	--

Ingresso: HYDRODRILLING Categorie: 1665 Profondità totale: 1665	Inizio perforazione: 04-11-1985 Fine perforazione: 16-11-1985 Ingresso: 1665 Profondità: 20-11-1985	Intervallo in produzione: - Inizio produzione: -	Esito del pozzo: STERILE Stato: Abbandonato	Quota sisma: 175.20 Area target: m Piani campagna: 170.00	Fonte nome: 18-PC Fonte: 520
--	--	---	--	--	---



*** Tutte le profondità sono riferite al Piano Tavola Rotary ***

TUBAZIONI Ø 13"3/8 a m 29 Battuta a rifuto	Ø 9"5/8 a m 363 Cementata a giorno con q 204 di Geocen "G" + q 33 di cloruro di calcio		
CONTROLLI DELLE CEMENTAZIONI Nessuno			
MISURE DI VERTICALITA' (Totoc) A m 358 = 0° 45' A m 935 = 0° 30'	A m 1380 = 3° 00' A m 1683 = 4° 00'		
MISURE DI DEVIAZIONE Nessuna			
CUTTINGS Prelevati da m 40 a m 400 ogni 20 metri = 400 a m 1685 ogni 10 metri	PER SOURCE ROCK - Da m 60 a m 1685 ogni 30 metri		
CAROTE DI FONDO Prelevata n 1 a scopo petrofisico - minerario 15) a 937 - 943 (Sec = 5.75 - 96%) Nel punti di taglio la carota risulta costituita da alternanze di argille grigio-verdastre siltose e indurite e sabbie quarzose-lieccie da fini a molto fini subarrotondate. Verso il basso le sabbie risultano finissime e passanti a silt. Pendenze n r Manifestazioni nessuna Porosità Permeabilità Età Pliocene inferiore Fm Flysch di Teramo			
CAROTE DI PARETE Nessuna			
FANCI DI PERFORAZIONE (in g/l) Tipo "AM" m 6 - 33 D = 1050 m 33 - 196 D = 1120 m 196 - 359 D = 1130	ASSORBIMENTI Nessuno	MANIFESTAZIONI G A S - Durante la perforazione il gas Cromo - lografo DRESSER sono state registrate solo tracce di C ₁	
OPERAZIONI DI WELL LOGGING 18 Operazione ISF/SLS/SP/GR da m 354 a m 1683 LAL/CNL/EA/TZ/C da m 354 a m 1682 SMT da m 354 a m 1682	TEMPERATURE DAI LOG ELETTRICI A m 1683 45°C - statica (calcolata) 46°C	PERFORAZIONI DELLE COLONNE Nessuna	
TAPPI DI CEMENTO Eseguiti per chiusura mineraria con Geocen "G" - da m 1400 a m 1550 con q 80 - da m 813 a m 980 con q 85 - da m 50 a m 370 con q 225	BRIDGE PLUGS Nessuno	SQUEEZING Nessuno	PROVE DI STRATO IN FORMAZIONE nessuna PROVE DI STRATO IN COLONNA nessuna
VACUUM TEST Nessuno	LEAK-OFF TEST Nessuno	PROVE WIRE-LINE Nessuna	PROVE DI PRODUZIONE Nessuna
STIMOLAZIONI Nessuna	ANALISI Nessuna	ANNOTAZIONI TECNICHE Nessuna	