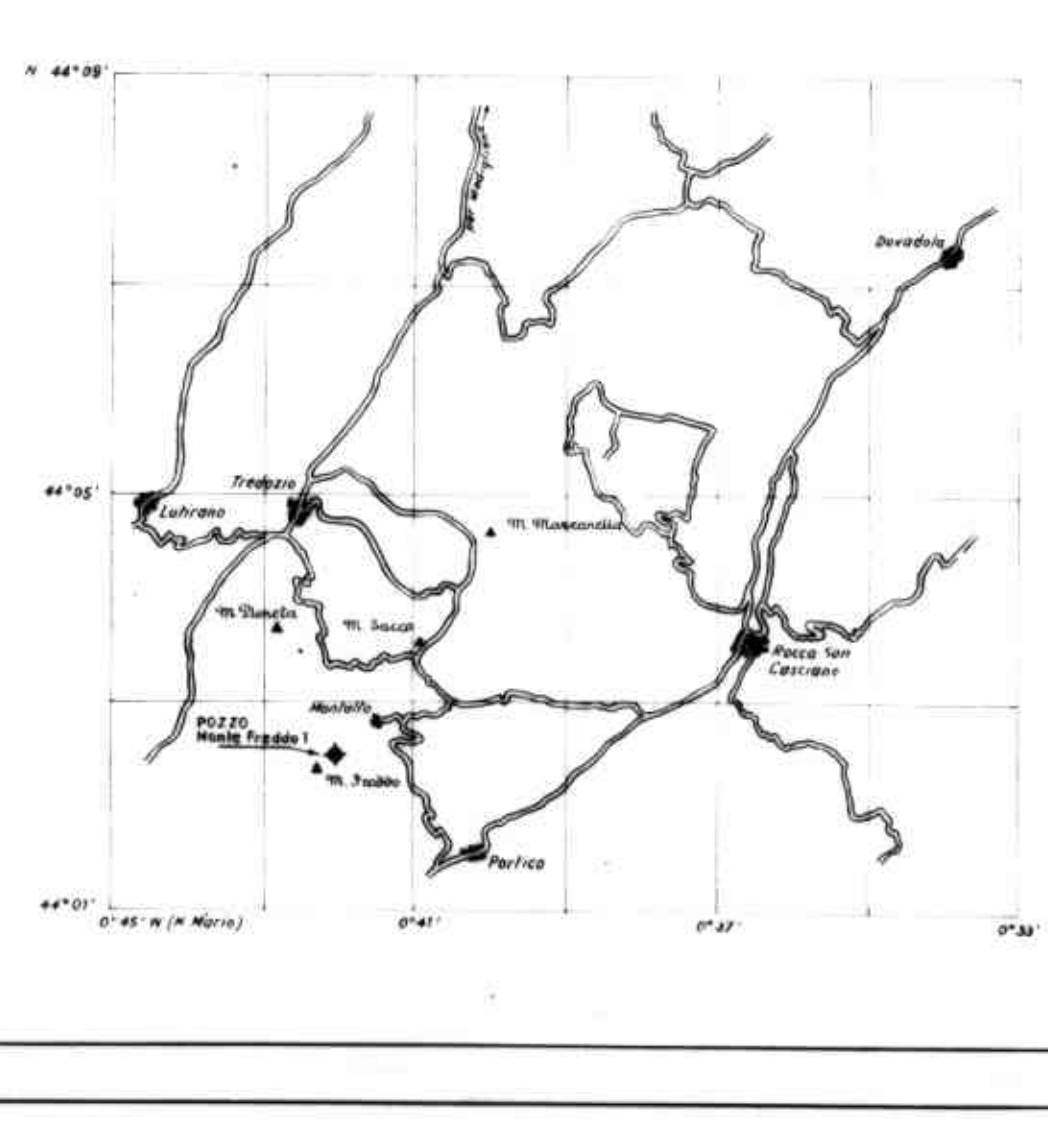


POZZO MONTE FREDDO 1

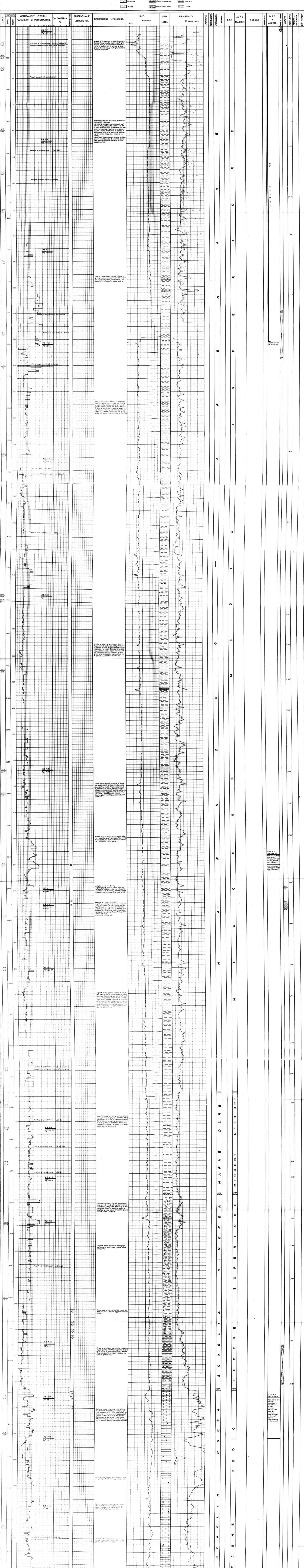
SCALA 1:500

LATITUDINE 44° 02' 26" N
 LONGITUDINE 0° 42' 03" W (M.Mer/96)
 DATA DI INIZIO 13-7-1969
 DATA DI COMPLETAMENTO 24-8-1969
 PROFONDITÀ FINALE 1.483 mt.

TIPO DI IMPIANTO EMSCO 68 500
 QUOTA TERRENO 785 mt. s.l.m.
 ALTEZZA K.D.B. 4 mt.
 QUOTA PIANO LAVORO 789 mt. s.l.m.



Asseme	Calcare arenaceo	Calcareo
Argilla	Calcareo argilloso	Sabbia



137

137

137