

- Al Alluvioni e ghiaie
- Aq Argille Clay
- Aq Argille shale
- As Argille varicolori
- Agm Argille marnose
- Ma Marna
- Argille e marne alfacee
- Ghisa
- Completamento/Breccia
- Sb Sabbia
- Ar arenarie quarzacee
- Cre calcaree in generale
- Calcare marnoso (massiccio)
- Calcare marnoso
- Calcare scistoso in generale
- Calcare arenaceo calcareo
- Calcare dolomitoso
- Dolomia calcarea
- Dolomia
- Rocce intrusive
- Rocce protolitiche
- Rocce metamorfiche

- Calcare marnoso
- Calcare scistoso in generale
- Calcare arenaceo calcareo
- Calcare dolomitoso
- Dolomia calcarea
- Dolomia
- Rocce intrusive
- Rocce protolitiche
- Rocce metamorfiche

- Calce
- Gessi - Anidride
- Gleccite
- Miche
- Pirite
- Sagrumo
- Selce
- Sostanze carbonose
- Zolfo
- Simboli vari
- Contorno Tettonico
- Trasposizione / Discontinuita
- Fratture
- Carota di parete
- Carota meccanica - Microsporo
- Pendice
- Macrolitosi
- Microfossili

- Manifestazioni
- Acqua (Salina in gr/l NaCl)
- Tracce di gas, acqua con gas
- Gas
- Tracce di gas e olio
- Tracce di olio
- Olio e gas
- Olio
- Briume
- Fluorescenza primaria
- Fa Fluorescenza secondaria

- Tubi cementati
- Tubi foam con fucile
- Tappi cementati
- Stucchi
- Bridge plug
- DST
- DST con flussella
- Tettoie sui tappi
- Stratificati test sui tappi
- Packer di produzione
- Pedice totale di circolazione
- Assorbimento
- Venute

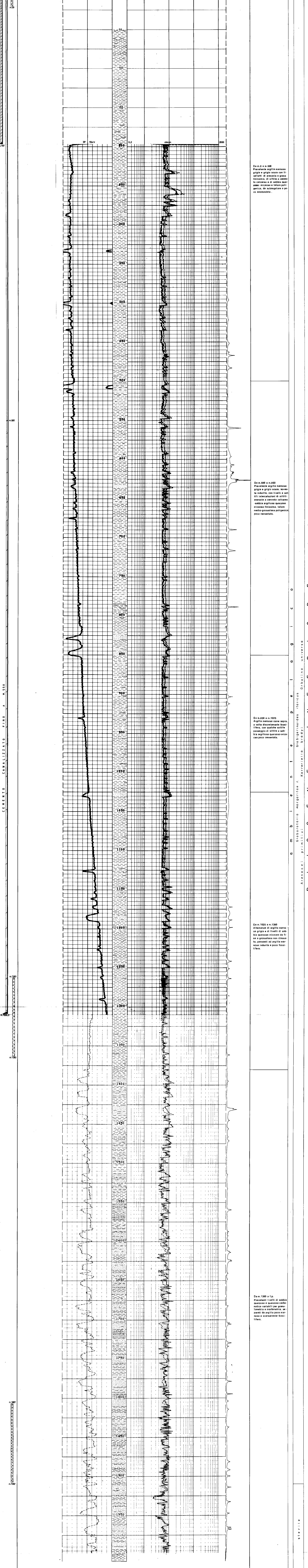
Geologo	Disegnato da
S. Pizzoni - G. Zamboni	
Data	Allegato
Aprile 1986	

IMPIANTO: National 80 B/14 PERFORAZIONE: INIZIO 10-3-86 ESITO MINERARIO: Pozzo sterile Quota ± m Tavola Rotary m 338
 PROFONDITA' TOTALE m 2008 FINE OPERAZIONI: 26-4-86 COMPLETAMENTO: Piano campagna m 329,8

Tubaggi: Prove di strato e di produzione
 Bridge Plug: Packer di produzione

Carotaggio elettrico D.I.L. da m. 197,5 a m. 1314,8

GAS CRONATOGRADO DESCRIZIONE LITOLOGICA



Profondità finale m. 2008

Cessità del fango (gr/l)

m. 200 - 500 = 1120 - 1140	m. 500 - 560 = 1120 - 1175	m. 560 - 810 = 1250 - 1290
m. 810 - 1316 = 1120 - 1360	m. 1316 - 1540 = 1220 - 1260	m. 1540 - 2008 = 1280 - 1300

Gradienti di pressione:

m. 200 - 775 = 1,1	m. 775 - 810 = 1,2
m. 810 - 838 = 1,4	m. 838 - 1125 = 1,15
m. 1125 - 1500 = 1,2	m. 1500 - 1520 = 1,3
m. 1520 - 1530 = 1,2	m. 1530 - f.p. = 1,2

P L I O C E N E I N F E R I O R E . p a r t e b a s s a
 Arenacei: p.r.m.i.v. Gobberolite margaritace r. Korrerellia Gobberolites italicus Orbulina universa
 C o l l e g i o