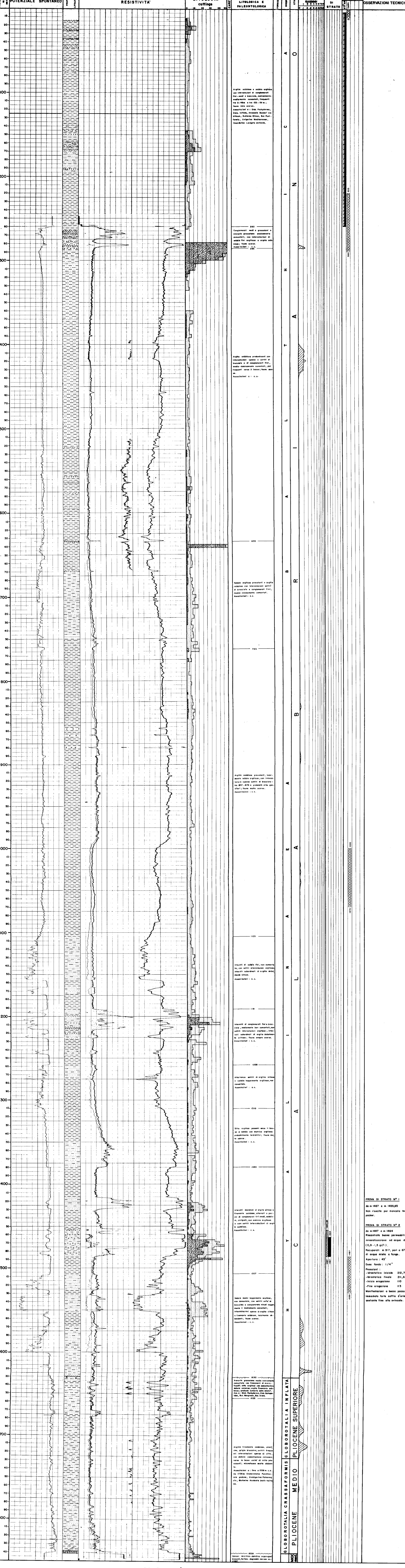


<ul style="list-style-type: none"> Compimenti e sabbie grossolane Sabbie e arenarie debolmente cementate Sabbie argillose Marna Siltite micacea Siltite gessifera Argilla più o meno siltosa Argilla lievemente sabbiosa con silt diffuso 	<ul style="list-style-type: none"> Argilla Colori destrutturati 	<ul style="list-style-type: none"> Contatto laterale Trosgressione Fratture Mezozostili Pirite Mica Selce Zolfo 	<p>Data: 7 Gennaio 1972</p> <p>Profondità Perforatori: 1845,5 m</p> <p>Profondità Schlumberger: 1841,5 m</p> <p>Prima Litologia: 1841,5 m</p> <p>Ultima Litologia: 1845,5 m</p> <p>Cutting Perforatori: 800 m e 9' x 9'</p> <p>Cutting Schlumberger: 800 m</p> <p>Summito Perforatori: 8' x 8'</p> <p>Tipi di fluidi in asc.: Eucinetico</p> <p>Origine esplosiva: Cinesolite</p> <p>Origine termica: Mica</p> <p>Origine chimica: Solfati, Solfati-Solfati</p> <p>Origine meccanica: Solfati</p> <p>Origine organica: Solfati</p> <p>Origine biologica: Solfati</p> <p>Origine geologica: Solfati</p> <p>Origine idrogeologica: Solfati</p> <p>Origine paleontologica: Solfati</p> <p>Origine paleogeografica: Solfati</p> <p>Origine paleoclimatica: Solfati</p> <p>Origine paleoecologica: Solfati</p> <p>Origine paleoantropologica: Solfati</p> <p>Origine paleoarcheologica: Solfati</p> <p>Origine paleoetnologica: Solfati</p> <p>Origine paleoantropologica: Solfati</p> <p>Origine paleoarcheologica: Solfati</p> <p>Origine paleoetnologica: Solfati</p>	<ul style="list-style-type: none"> Corona di fondo-risparmio Pendente Carote di argilla Manifestazioni di gas Manifestazioni di olio Acque (e solfate) Perdite di circolazione totale Perdite di circolazione parziale Vento 	<ul style="list-style-type: none"> Tubi cementati Tubi filaretrati Tubi filaretrati con ferro Tubi provati del terreno Toppi di cemento Sessoring Bridge Plug Fare deviate Prova di tester riscatto Prova di tester non riscatto Tubing con pocket di produzione Pompa
---	---	---	---	---	--

Impianto BETHLEHEM M-58 Inizio Perforazione 4 DIC. 1971 Intervallo in produzione STERILE Tevola Rotary m 401,11
 Profondità totale 1845,5m (Perforatori) Ultima Perforazione 14 GEN. 1972 Inizio produzione ABANDONATO QUOTA s.l.m. Prima Fiangia m 397,21
 Piano Terra m 397,71



PROFONDITA' PERFORATORI 1845,5m
 PROFONDITA' SCHLUMBERGER 1841,5m
 NOTA: I limiti litologici, stratigrafici e paleontologici sono riferiti al log Schlumberger