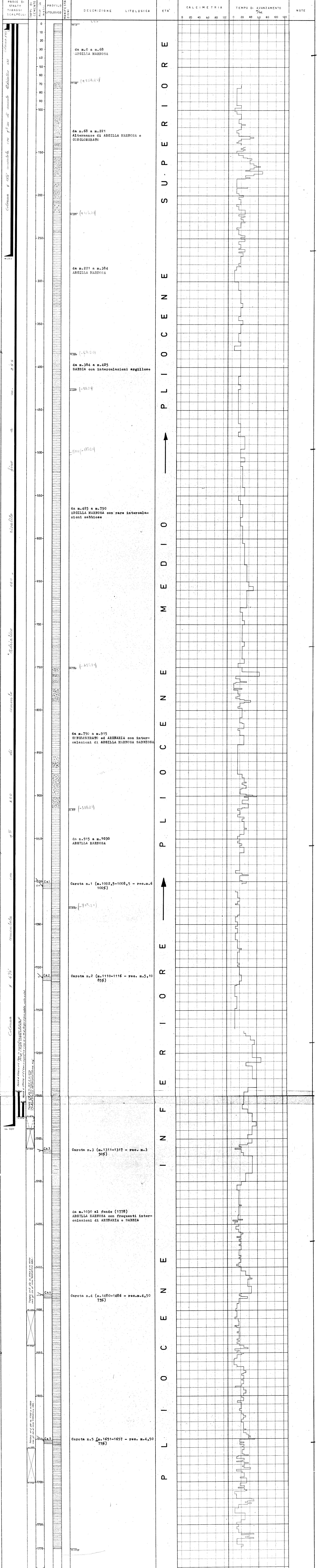


In prossimità del Colle MONTARONE (ad W della località "LE CASETTE")
 Ubicazione : A Km. 2,700 ad W. del paese di NOTARESCO.
 Coordinate : Lat. 42°59'21" Long. 12°24'32"
 Quota s.l.m. : 320 m.
 Altezza della tavola rotary : m. 4,80

Impianto : NATIONAL 80 B
 Iniziato il : 19-10-59
 Completato il : 28-11-59
 Profondità finale : m. 1778
 Compilato da : L. Vezzani

scala 1:1000
 LEGGENDA



Colonna di 255 m. di diametro 255 mm. di diametro. Colonna di 480 mm. di diametro. Colonna di 610 mm. di diametro. Colonna di 1000 mm. di diametro. Colonna di 1200 mm. di diametro. Colonna di 1300 mm. di diametro. Colonna di 1400 mm. di diametro. Colonna di 1500 mm. di diametro. Colonna di 1600 mm. di diametro. Colonna di 1700 mm. di diametro. Colonna di 1778 mm. di diametro.