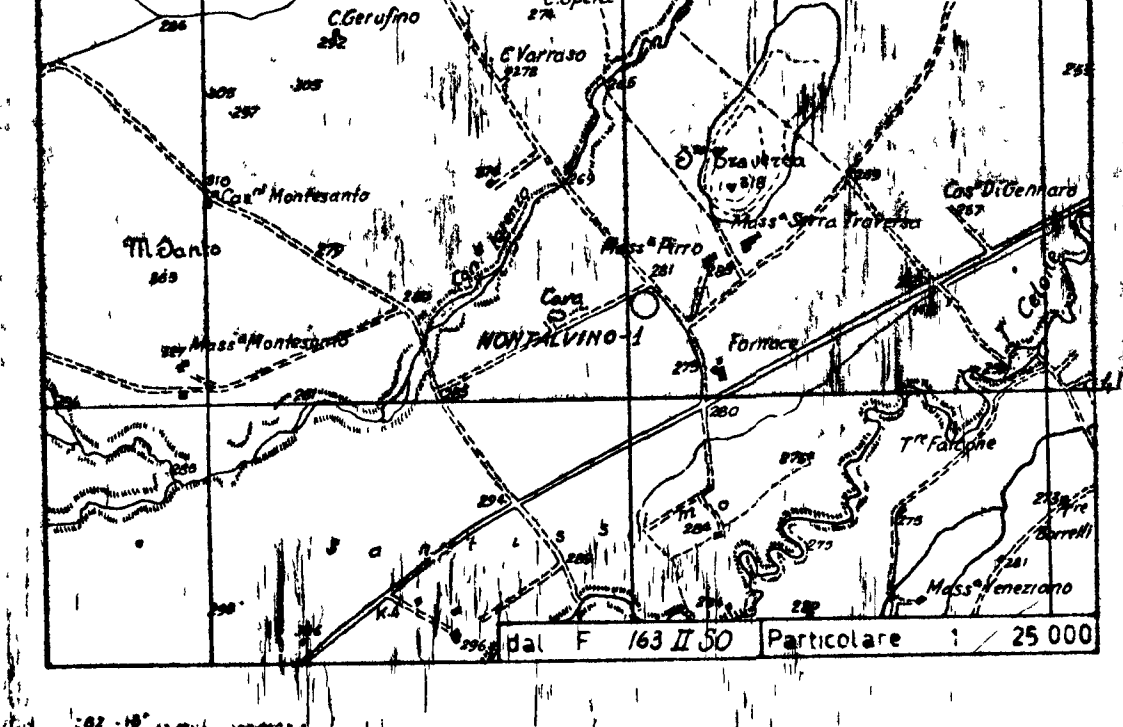


Permesso Montalvino
 Emesso ENSCO 500.68
 Altezza Tavola Rotaria m. 4
 Data di inizio 12-5-66
 Data di fine perforazione 11-8-1966
 Data di completamento 12-8-1966
 Profondità finale m. 2401

2980
 EIRPROF

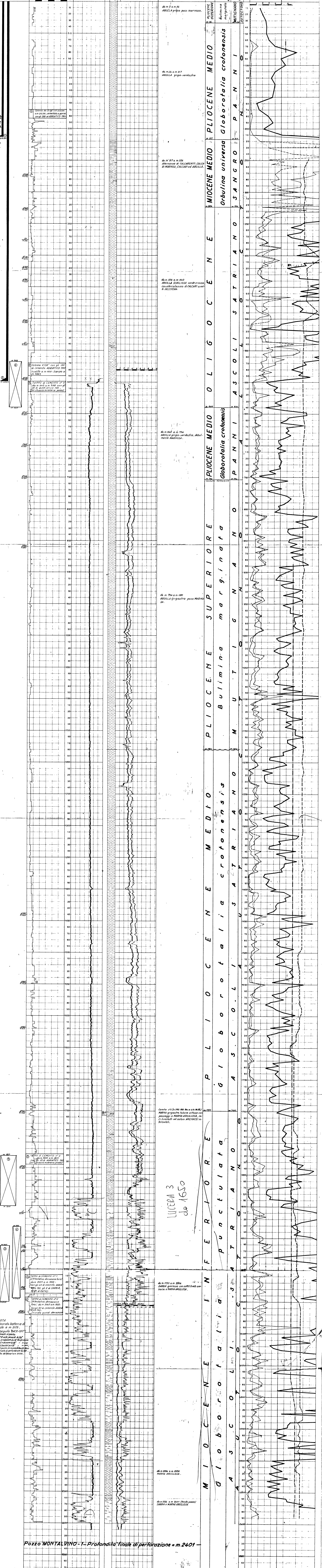
Ubicazione: In contrada Sanna Traversa nel comune di Trullu (Prov. di Cagliari)
 Coordinate: Lat. 41° 29' 10" N - Long. 12° 50' 00" E
 quota P.C. m. 281 slm
 quota T.R. m. 285



- MANIFESTAZIONI**
- Debole (es. Emulsione)
 - Forte (es. Tenidato eruzione)
 - Debole (< 50% scorie)
 - Forte (> 50% scorie)
 - Macchie d'olio
 - Manifestazione di olio (eventi)
 - Manifestazione di olio (presente)
 - Manifestazione di idrogeno
 - Manifestazione di acqua salata
 - Manifestazione di acqua dolce
- MINERALIZZAZIONI ACCERTATE**
- Intervallo a gas
 - Intervallo ad olio
 - Intervallo ad acqua salata
 - Intervallo ad acqua dolce
 - Designo Fanchini
 - Assai fusti

PERFORAZIONE	Tempo di avanzamento m./m.	POTENZIALE SPONTANEO millivolta
PROVE-STRATO		
TUBAZIONI		

RESISTIVITÀ	DESCRIZIONI
10 Ohm m./m.	
20 Ohm m./m.	



NOTA
 Staccata batteria di teste a m. 2175.
 Eseguito BACK-OFF
 Rimasta in posto.
 N° 10 alle pressioni di 2175.
 N° 11 alle pressioni di 2175.
 N° 12 alle pressioni di 2175.
 N° 13 alle pressioni di 2175.
 N° 14 alle pressioni di 2175.
 N° 15 alle pressioni di 2175.
 N° 16 alle pressioni di 2175.
 N° 17 alle pressioni di 2175.
 N° 18 alle pressioni di 2175.
 N° 19 alle pressioni di 2175.
 N° 20 alle pressioni di 2175.