

E/PROF

OPERATORE CLEIM - SEAGULL

STATO ITALIA  
CAMPO o DISTRETTO Marche  
COORDINATE lat. 43° 37' 40" long. 0° 53' 53"  
ALTEZZA s.l.m. +5  
INIZIATO il 3/8-72 TD (1607 m)  
PROFONDITA' da 0  
SCALA 1:1000  
INGEGNERI: Carlo Zilberstein (AN)  
Ogni divisione orizzontale = 2 mt  
Scala = 1:1000

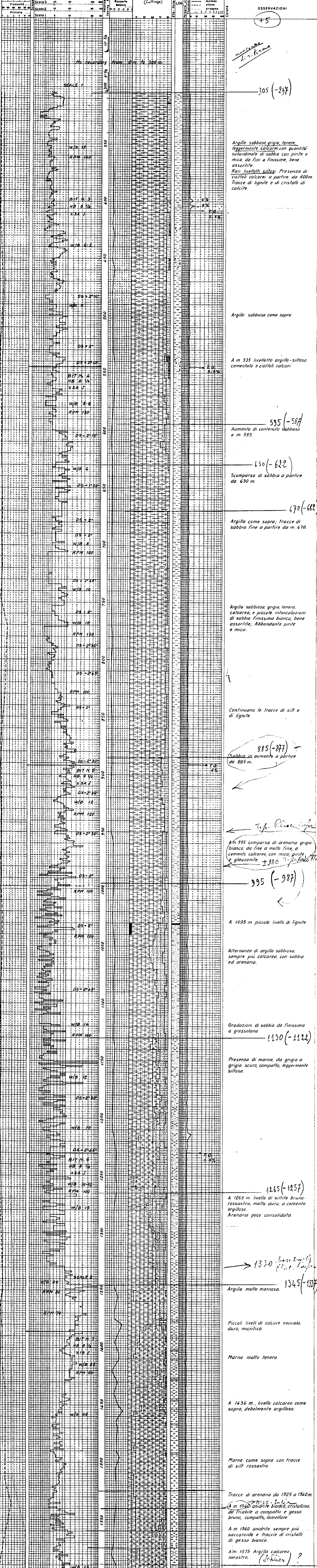
2464 BH

POZZO MONSANO 1

LEGENDA

(M.S.C.C. 800)

DATI FANGO		LEGENDA PERFORAZIONE		LEGENDA LITOLOGICA		LEGENDA		
W	Peso in lb/Gallone	NB	Nuovo scopollo	▨	Sabbie arenare	▨	Ci	Carote N I
V	Viscosità	DB	Scopollo	▨	Silt	▨	rec	recupero 95%
WL	Filtrato in cc	TB	Scopollo diamante	▨	Conglomerato	▨	DST I	Drill Stem Test N I
FC	Pannello	CB	Perforazione a turb	▨	Argilla	▨	○	Secco
CI	Contenuto in Cloruro in ppm	DCB	Carotiere a diamante	▨	Argilla siltosa	▨	⊙	Acquo
Rm	Resistività fango in Ω m/m <sup>2</sup>	OS	Rivolo deviazione	▨	Marna	▨	●	Olio
Rmf	Resistività filtrato in Ω m/m <sup>2</sup>	W/B	Peso sullo scopollo	▨	Calcarei	▨	☆	Gas
		RPM	Giri al minuto	▨	Lignite			
		LC	Perdita di circolazione					
		NR	Nessun ritorno					
		TG	Discesa gas					



5 (circled)

unconformity di r. frano

305 (-297)

Argille sabbiose grigie, tenere, leggermente calcaree, con quantità subordinate di sabbie con pirite e mica, da fini a finissime, bene assorbite.

Kari livelletti siltosi. Presenza di ciottoli calcarei a partire da 400m. Tracce di lignite e di cristalli di calcite.

Argille sabbiose come sopra.

A m 535 livelletto argilla-siltoso cementato e ciottoli calcari.

595 (-587)

Aumento di contenuto sabbioso a m 595

630 (-622)

Scomparsa di sabbia a partire da 630 m.

670 (-662)

Argilla come sopra; tracce di sabbia fine a partire da m. 670.

Argilla sabbiosa, grigia, tenera, calcarea, e piccole intercalazioni di sabbia finissima bianca, bene assorbite; Abbondante pirite e mica.

Continuano le tracce di silt e di lignite.

885 (-877)

Sabbia in aumento a partire da 885 m.

995 (-987)

A m. 995 comparsa di arenaria grigio-bianca, da fine a molto fine, a cemento calcarea, con mica, pirite e glauconite + 990

A 1035 m piccolo livello di lignite

Alternanze di argilla sabbiosa, sempre più calcarea, con sabbia ed arenaria.

Gradazioni di sabbia da finissima a grossolana.

1130 (-1122)

Presenza di marna, da grigio a grigio scuro, compatto, leggermente siltoso.

1265 (-1257)

A 1265 m. livello di siltite bruno-rossastra, molto dura, a cemento argilloso. Arenaria poco consolidata.

1320 base R. m. g. (circled)

Argilla molto marnosa.

Piccoli livelli di calcare nocciola, duro, micritico.

Marna molto tenera.

A 1436 m., livello calcareo come sopra, debolmente argilloso.

Marna come sopra con tracce di silt rossastro.

Tracce di arenaria da 1525 a 1540m.

A m 1540 anidrite bianca, cristallina, da triabite a compatta e gesso bruno, compatto, lamellare

A m 1560 anidrite sempre più saccaroide e tracce di cristalli di gesso bianco.

A m 1575 Argilla calcarea, nerastra. (Schlier) ?