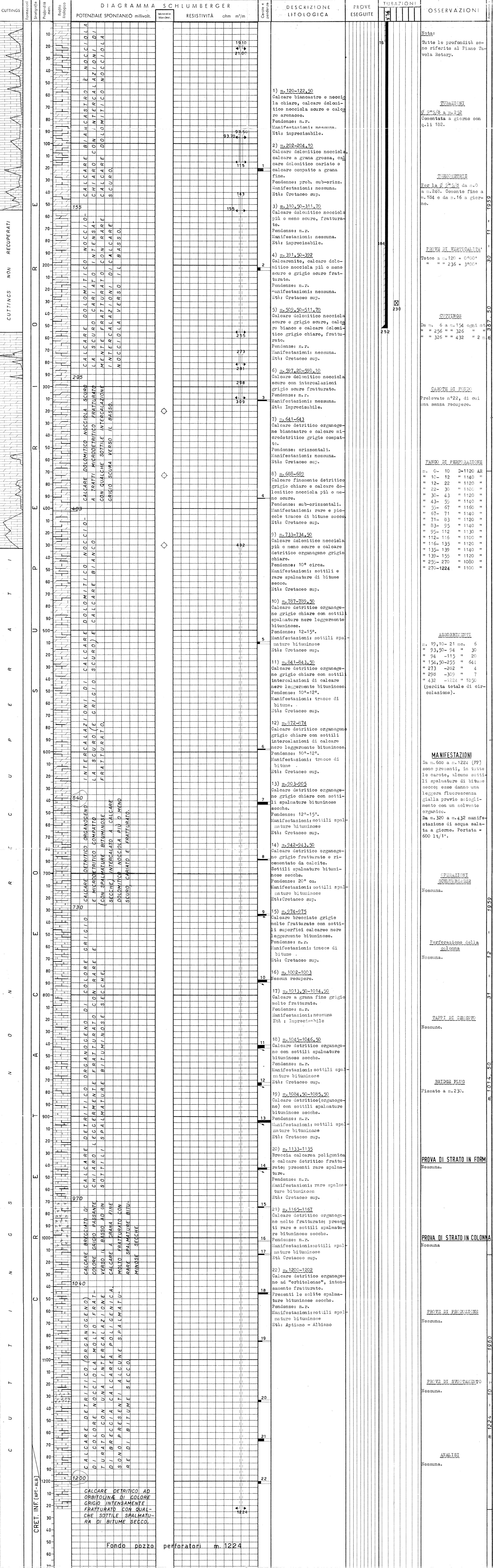


Legend table with symbols for geological features: Ghiara, Conglomerato, Sabbia, Arenaria, Argilla sabbiosa, Argilla, Argilloscisti, Marna sabbiosa, Marna, Gesso, Solfo, Calcare marnoso, Calcare, Calcare fratturato, Calcare con selce, Calcare dolomitico, Dolomia, Basalti, Tuji, Calcare detritico, Calcare brecciato, Acqua dolce, Acqua salata, Tracce di gas, Gas, Tracce di olio, Olio, Assorbimenti, Perdite circolari, Carote-parte recuperata, Pendenze, Carote di parete, Tracce di gas, Manifestazioni di gas, Tracce di olio, Manifestazioni di olio, Manifestazioni di acqua, Tubi cementati, Tubi finestrati, Tubi forati con fucile, Tubi presi dal terreno, Tappi di cemento, Squeezing, Bridge Plug, Foro deviato, Prova di tester riuscita, Prova di tester non riuscita, Tubing con packer di produzione, Pompa.

Profilo aggiornato al 18-1-1960
Dal Dr. G. PAULUCCI
Compilato dal Dr. G. PAULUCCI
Geologo di cantiere G. PAULUCCI
Visto dal Geologo

Impianto CARDWELL S - 235 Ultimo perforazione 30-10-1959 Intervallo in produzione POZZO STERILE
Profondità totale m 1224 Inizio perforazione 10-1-1960 Inizio produzione QUOTA s.l.m. Tavolo Rotary m. 9800
Prima fangia m. 9230
Piano terra m. 9400



OSSEVAZIONI
Nota:
Tutte le profondità sono riferite al Piano Tavola Rotary.
TUBAZIONI
CIRCONSTANZE
PROVA DI VERTICALITA'
CUTTINGS
CAROTE DI FONDO
PANO DI PERFORAZIONE
ASSORBIMENTI
MANIFESTAZIONI
OPERAZIONI SCHLUMBERGER
Perforazione della colonna
TAPPI DI CEMENTO
BRIDGE PLUG
PROVA DI STRATO IN FORM
PROVA DI STRATO IN COLONNA
PROVA DI PRODUZIONE
ANALISI

ANNOTAZIONI

Table with three columns: GEOLOGICHE, MINERARIE, TECNICHE.
GEOLOGICHE: Stratigrafia aggiornata al: 18 Gennaio 1960. Dai Dr. Tedeschi e Donati. Il sondaggio in esame aveva carattere esplorativo stratigrafico.
MINERARIE: Il pozzo, risultato sterile, è stato abbandonato previa chiusura con bridge-plug fissato a m.230.
TECNICHE: A causa dei notevoli assorbimenti è stata tentata la perforazione aerata da m.328 a m.432. La forte venuta di acqua salata non ha permesso l'ulteriore impiego.