

CANTIERE di MOIO DELLA CIVITELLA

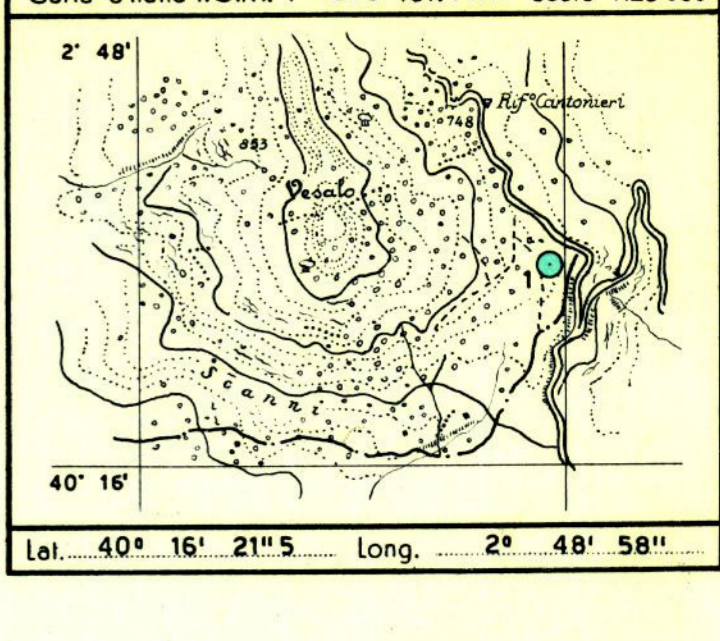
SERVIZIO GEOLOGICO DEL SOTTOSUOLO

Carte d'Italia I.G.M. F. 209 Tav. 1 NW Scala 1:25000

POZZO N° 904 col

AGIP ARCHIVIO POZZI AGEO

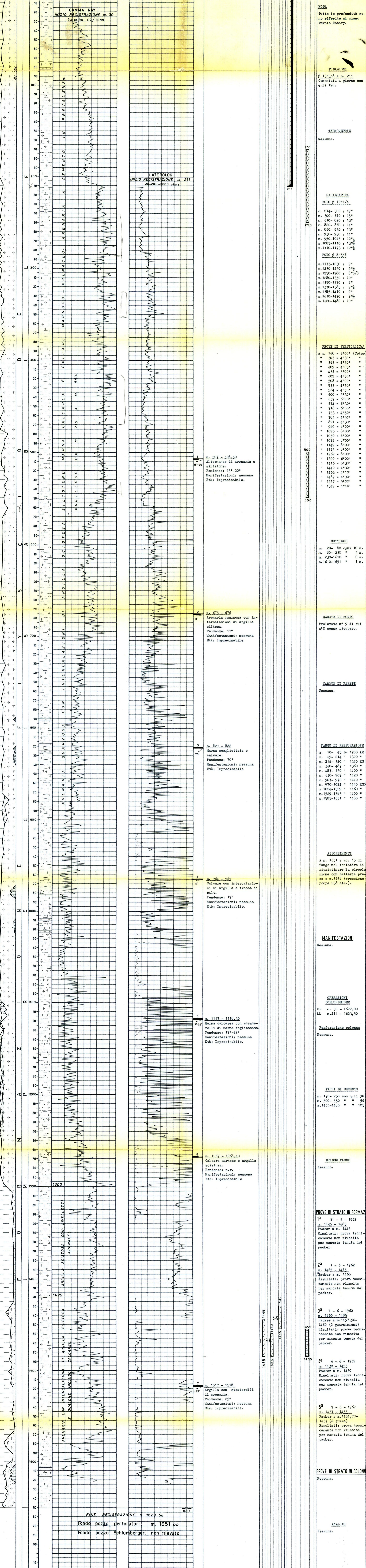
E/PROF



Legend table with symbols for geological features like Chiazza Conglomerato, Sabbie Arenaria, Argilla sabbiosa, etc.

Impianto IDECO P.H. 4 o Inizio perforazione 15-12-1961 Intervallo in produzione STERILE

Profondità totale m. 1651.00 Ultima perforazione 26-5-1962 Inizio produzione QUOTA s.l.m. Tavola Rotary m. 738



DESCRIZIONE LITOLOGICA, PROVE ESEGUITE, TUBAZIONI, OSSERVAZIONI

NOTE: Tutte le profondità sono riferite al piano Tavola Rotary.

TUBAZIONI: ø 133/8 a m. 211 Cementata a giorno con q.l. 150.

PROVE DI VERTICALITA': A m. 168 = 3900' (Totale) ... 1549 = 4940'

CUTTINGS: m. 20-80 ogni 10 m. m. 80-230 " 5 m. m. 230-1610 " 2 m. m. 1610-1651 " 1 m.

CAROTE DI FONDO: Prelevate n° 9 di cui n°2 senza recupero.

CAROTE DI PARETE: Nessuna.

FANCI DI PERFORAZIONE: m. 10-45 D= 1200 AR m. 45-214 " 1320 m. 214-340 " 1340 RS m. 340-487 " 1360 m. 487-630 " 1400 m. 630-907 " 1420 m. 907-970 " 1440 m. 970-1024 " 1440 R30 m. 1024-1529 " 1460 m. 1529-1585 " 1400 m. 1585-1651 " 1480

ASSORBIMENTI: A m. 1651: mo. 15 di fango nel tentativo di ripristinare la circolazione con batteria preme a m. 1616 (pressione pompe 230 atm.).

MANIFESTAZIONI: Nessuna.

OPERAZIONI SCHLUMBERGER: OR m. 30 - 1622,00 LL m. 211 - 1623,50

Perforazione colonna: Nessuna.

TAPPI DI CEMENTO: m. 170-250 con q.l. 90 m. 500-550 " " 56 m. 1455-1465 " " 105

BRIDGE PLUGS: Nessuno.

PROVE DI STRATO IN FORMAZ: 1ª 31 - 5 - 1962 m. 1442 - 1455 Packer a m. 1445 Risultati: prova tecnicamente non riuscita per mancata tenuta del packer.

2ª 1 - 6 - 1962 m. 1455 - 1485 Packer a m. 1465 Risultati: prova tecnicamente non riuscita per mancata tenuta del packer.

3ª 1 - 6 - 1962 m. 1460 - 1485 Packer a m. 1457,50-1460 (2 guarnizioni) Risultati: prova tecnicamente non riuscita per mancata tenuta del packer.

4ª 3 - 6 - 1962 m. 1430 - 1455 Packer a m. 1437 Risultati: prova tecnicamente non riuscita per mancata tenuta del packer.

5ª 7 - 6 - 1962 m. 1437 - 1455 Packer a m. 1434,70-1437 (2 guarnizioni) Risultati: prova tecnicamente non riuscita per mancata tenuta del packer.

PROVE DI STRATO IN COLONNA: Nessuna.

ANALISI: Nessuna.

ANNOTAZIONI

GEOLOGICHE: STRATIGRAFIA AGGIORNATA al 28-6-1962 dal Drr. Tedeschi e Dondi

Il sondaggio, ubicato nella parte sud-occidentale del peroneo Frontinara, aveva carattere eminentemente esplorativo.

MINERARIE: Risultato sterile, il pozzo è stato abbandonato previa chiusura mineraria con tappi di cemento a m. 500-550 ed a m. 170-250.

Col fondo pozzo a m. 1651, a causa dei continui restringimenti del foro, la batteria si bloccava a m. 1616 con perdita della circolazione (assorbimenti complessivamente m. 15 di fango). Successivamente la batteria veniva recuperata a mezzo svitamento delle aste.

TECNICHE: Col fondo pozzo a m. 1651, a causa dei continui restringimenti del foro, la batteria si bloccava a m. 1616 con perdita della circolazione (assorbimenti complessivamente m. 15 di fango). Successivamente la batteria veniva recuperata a mezzo svitamento delle aste.