

ROCCHE TERRIGENE
 Elementi di breccia
 Ciottoli
 Sabbia grossolana
 Sabbia fine
 Sabbia sabbiosa
 Sabbia sabbiosa
 Sabbia litica
 Sabbia subfidelica
 Sabbia feldspatica
 Silt
 Argilla
 Marla

ROCCHE CARBONATICHE
 Calcare in generale
 Marmorata
 Wackestone
 Granestone
 Brondstone
 Chalk
 Calcare dolomitico
 Dolomia in generale
 Dolomia media e grossa (> 62 µ)
 Dolomia fine (< 62 µ)

ROCCHE IGNEE E METAMORFICHE
 Rocce intrusive
 Rocce effusive
 Rocce filoniane
 Rocce pirotastiche
 Rocce metamorfiche

STRUTTURE SEDIMENTARIE E DIAGENETICHE
 Stratificazione massiccia
 Stratificazione decimetrica
 Stratificazione metrica
 Stratificazione incrociata
 Stratificazione gradata
 Strutture nodulari
 Stromatoliti
 Kenozooni
 Stratificazione disturbata
 Ripiegamenti
 Ripiegamenti convoluti
 Ripiegamenti marcati
 Fenestre di evaporazione
 Pressure solution
 Strutture gepoate
 Birdways

MINERALIZZAZIONE
 Acqua dolce
 Acqua salata
 Tracce di gas
 Tracce di olio
 Acidi carbonici
 Tracce di idrocarburi
 Tracce di bitumi

MANIFESTAZIONI DURANTE LA PERFORAZIONE
 Tracce di gas
 Gas
 Acido solforico
 Idrocarburi
 Tracce di olio
 Silt
 Silice
 Solfati
 Aloni
 Aloni salati
 Aloni dolci
 Gas nel acqua salata
 Tracce di gas e di olio

CEMENTI
 Cemento in generale
 Cemento siliceo
 Cemento carbonatico
 Cemento calcico
 Cemento solfatico
 Cemento ferrugineo
 Cemento siderico

ALTRE ROCCE
 Gesso o anidride
 Sali di Na, K, Mg
 Carboni in generale
 Siltici
 Rocce ferruginee

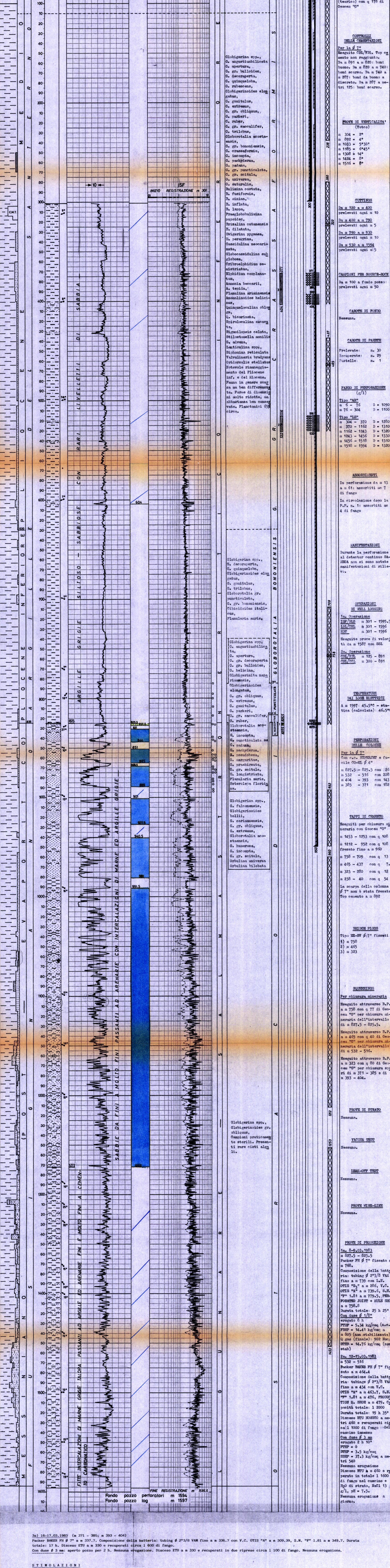
PARTICELLE E FOSSILI
 Intracriti angolari in generale
 Intracriti arrotondati in generale
 Pelletti
 Ciottoli
 Occhiali
 Macrofosili in generale
 Foraminiferi
 Coralli
 Conchili
 Lamellibranchi
 Rudisti
 Macroforaminiferi
 Foraminiferi planctonici
 Foraminiferi bentonici
 Frammenti di fossili
 Radici in frammenti
 Radici
 Spore di Saccagie
 Saccagie

TIPICI DI POROSITÀ*
 PK Porosità chert
 PI Porosità intergranulare
 PV Porosità vacuolare
 PC Porosità interstiziale
 PF Porosità per fratture

TIPOLOGIA DI POROSITÀ*
 PK Porosità chert
 PI Porosità intergranulare
 PV Porosità vacuolare
 PC Porosità interstiziale
 PF Porosità per fratture

SIMBOLI VARI
 J.L. Aree di circolazione
 C.L. Canali di fondo con parte recuperata
 C.C. Canali di fondo
 C.T. Canali di fondo
 C.S. Canali di fondo
 C.D. Canali di fondo
 C.R. Canali di fondo
 C.L. Canali di fondo
 C.S. Canali di fondo
 C.D. Canali di fondo
 C.R. Canali di fondo
 C.L. Canali di fondo
 C.S. Canali di fondo
 C.D. Canali di fondo
 C.R. Canali di fondo

Impianto: CARDWELL_03
 Profondità totale m: 1594
 Note verbali: 28-2-1983
 Note: 28-2-1983
 Intervista in produzione
 Stato: ABBANDONATO
 Carta IGM n° 8390
 Fondo carta: 1:30
 Carta IGM n° 109



3a. 12-17-03-1983 (n° 371 - 385; n° 393 - 404)
 Packer BAKER PH Ø 7" a m 337,7. Composizione della batteria: tubing Ø 2 3/8 VAM fino a m 336,7 con V.C. OTIS "A" a m 309,39, S.N. "F" 1.81 a m 349,7. Durata totale: 17 h. Diaccio ETU a m 330 e recuperati circa 1 600 di fango.
 Con duse Ø 3 m: aperto pozzo per 2 h. Nessuna erogazione. Diaccio ETU a m 330 e recuperati in due riprese circa 1 100 di fango. Nessuna erogazione.

- STIMOLAZIONI**
 Nessuna.
- ANALISI**
 Nessuna.
- CAROTE DI PARETE (Descrizioni)**
- 1) m 785 : argilla siltosa-sabbiosa, grigio-verdastro. Manifestazioni: nessuna. Età: Pliocene inf. F.ne: Argille del Santerno.
 - 2) m 796.5 : argilla siltosa, grigio-verdastro. Manifestazioni: nessuna. Età: Pliocene inf. F.ne: Argille del Santerno.
 - 3) m 800 : argilla siltosa-sabbiosa, grigio-verdastro. Manifestazioni: nessuna. Età: Pliocene inf. F.ne: Argille del Santerno.
 - 4) m 808 : argilla siltosa, grigio-verdastro. Manifestazioni: nessuna. Età: Pliocene inf. F.ne: Argille del Santerno.
 - 5) m 812.20 : come sopra.
 - 6) m 826 : sabbia quarzosa-micacea, fine. Manifestazioni: nessuna. Età: Pliocene inf. F.ne: Argille del Santerno.
 - 7) m 826.5 : come sopra.
 - 8) m 839.3 : sabbia quarzosa-micacea, fine + cementata. Manifestazioni: nessuna. Età: Messiniano. F.ne: Fusignano.
 - 9) m 841.8 : sabbia quarzosa-micacea, fine. Manifestazioni: nessuna. Età: Messiniano. F.ne: Fusignano.
 - 10) m 842.8 : come sopra. Porosità: 34,74%.
 - 11) m 852.6 : sabbia quarzosa-micacea, fine, argillosa. Manifestazioni: nessuna. Età: Messiniano. F.ne: Fusignano.
 - 12) m 857 : sabbia quarzosa-micacea, fine. Manifestazioni: nessuna. Porosità: 31,40%. Età: Messiniano. F.ne: Fusignano.
 - 13) m 857 : sabbia quarzosa-micacea, fine. Manifestazioni: nessuna. Età: Messiniano. F.ne: Fusignano.
 - 14) m 858 : come sopra. Porosità: 26,07%.
 - 15) m 860 : sabbia quarzosa-micacea, fine. Manifestazioni: nessuna. Età: Messiniano. F.ne: Fusignano.
 - 16) m 861 : come sopra.
 - 17) m 861 : come sopra. Porosità: 29,59%.
 - 18) m 826.5 : sabbia quarzosa-micacea, fine, + argillosa. Manifestazioni: nessuna. Età: Messiniano. F.ne: Fusignano.
 - 19) m 863.8 : sabbia quarzosa-micacea, fine, argillosa. Manifestazioni: nessuna. Porosità: 30,18%. Età: Messiniano. F.ne: Fusignano.
 - 20) m 869 : sabbia quarzosa-micacea, fine, argillosa. Manifestazioni: nessuna. Età: Messiniano. F.ne: Fusignano.
 - 21) m 871.2 : come carota precedente. Porosità: 30,86%.
 - 22) m 872.5 : sabbia quarzosa-micacea, fine, + cementata. Manifestazioni: nessuna. Porosità: 29,62%. Età: Messiniano. F.ne: Fusignano.
 - 23) m 875 : sabbia quarzosa-micacea, fine. Manifestazioni: nessuna. Porosità: 30,14%. Età: Messiniano. F.ne: Fusignano.
 - 24) m 875 : come sopra. Porosità: 27,83%.
 - 25) m 881 : sabbia quarzosa-micacea, fine, + cementata. Manifestazioni: nessuna. Porosità: 26,31%. Età: Messiniano. F.ne: Fusignano.
 - 26) m 883 : sabbia quarzosa-micacea, fine. Manifestazioni: nessuna. Porosità: 28,13%. Età: Messiniano. F.ne: Fusignano.
 - 27) m 886.8 : come sopra. Porosità: 28,41%.
 - 28) m 901.8 : sabbia quarzosa-micacea, fine. Manifestazioni: nessuna. Età: Messiniano. F.ne: Fusignano.
 - 29) m 903.5 : come sopra. Porosità: 25,35%.

ANNOTAZIONI
 Nessuna.

MINERARIE
 Nessuna.

TECNICHE
 Nessuna.