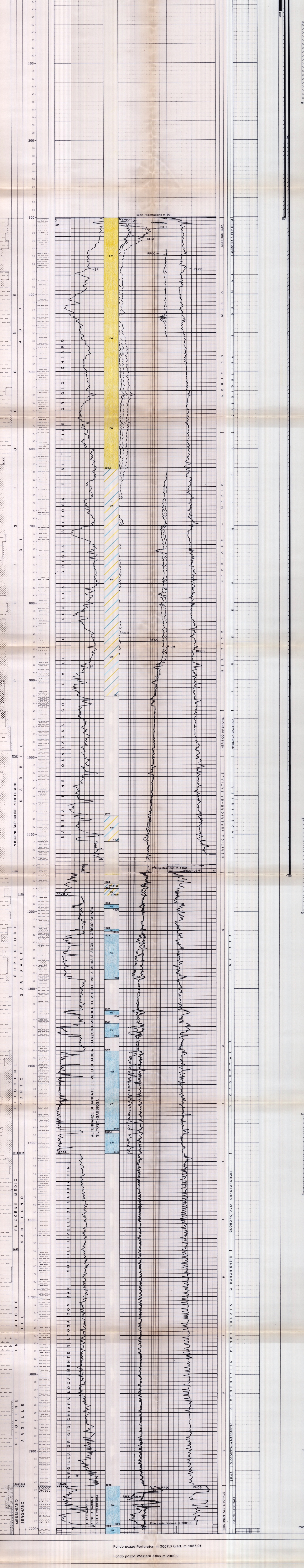


Permessi: AREA ENI - PIANURA PADANA  
Scheda N° 2843  
Aggregata al 11000  
Data 1 1000  
Relazione FINALE  
Elaboratore S.P.I.  
Data MAR 1995

**ROCCHE TERNARIE**  
**ROCCHE CARBONATICHE**  
**ROCCHE LINEE E METAFOSFICHE**  
**STRUTTURE SEDIMENTARIE E DIAGENETICHE**  
**MINERALIZZAZIONE**  
**TIPO DI POROSITÀ**  
**SIBILLI VARI**

Tracce perforazione 11-09-1991  
Tracce perforazione 23-09-1991  
Tracce perforazione 27-09-1991



Fondo pozzo Perforatori m2007,0 (vert. m 1957,0)  
Fondo pozzo Western Atlas m2002,2

**TUBAZIONI**  
Fr. Nr. 1 Top Bottom Diametro Note  
1 1 C 6-2 301-0 13 3/8"  
...  
**MIAGRE DI VERTICALITÀ**  
Fr. Prof. m Dev. Dir. Geog. Prof. V. ...  
...  
**CUTTINGS**  
Fr. Top Bottom Camp. Tipo Sr.  
...  
**CAROTE DI FONDO**  
NESSUNA  
**CAROTE DI PARETE**  
NESSUNA  
**FANGO DI TIPO**  
...  
**TAPPI DI CEMENTO**  
Fr. Nr. Top Bottom Scopo Cl. Cam. s. Aggiunta t. Freato per...  
...  
**SOCCERZING**  
NESSUNA  
**BRIDGE PLOG**  
NESSUNA  
**ASSORBIMENTI**  
Fr. Top Bottom m<sup>3</sup> m<sup>3</sup>/m<sup>3</sup>  
...  
**MANIFESTAZIONI**  
GAS  
FORO IN PERFORAZIONE  
...  
**OPERAZIONI DI WELLS**  
Fr. Nr. D Codice R Top Bottom Data Company  
...  
**TEMPERATURE DA LOGS**  
Fr. Nr. D Prof. m Prof. V. T. Misur. t. Dt. T. Calco.  
...  
**MISURE DI PRESSIONE**  
NESSUNA  
**PROVE DI STRATO**  
NESSUNA  
**PROVE DI PRODUZIONE**  
NESSUNA  
**LEAK OFF TEST**  
NESSUNA  
**VACUUM TEST**  
NESSUNA  
**STIMOLAZIONE**  
NESSUNA  
**ANALISI**  
NESSUNA  
**NOTE TECNICHE**  
NESSUNA

RISULTATI MINERARI  
L'obiettivo minerario in pozzo "MIRAZZANO 1 dir" non ha avuto successo.  
L'obiettivo minerario più superficiale, rappresentato dalla sabbia alla base della zona "Sabbie di Cavaglia", è stato attraversato in parte.  
L'altro obiettivo (riferito alla "Sabbia di Cavaglia") è stato rinvenuto alla quota prevista ma mineralizzato ad acqua salata, mentre l'altro, rappresentato dai sedimenti pre-evaporitici delle "Sabbie di Cavaglia", non è stato attraversato per mancato ritrovamento della formazione stessa.  
Pertanto il pozzo è stato abbandonato previa chiusura mineraria con tappi di cemento.