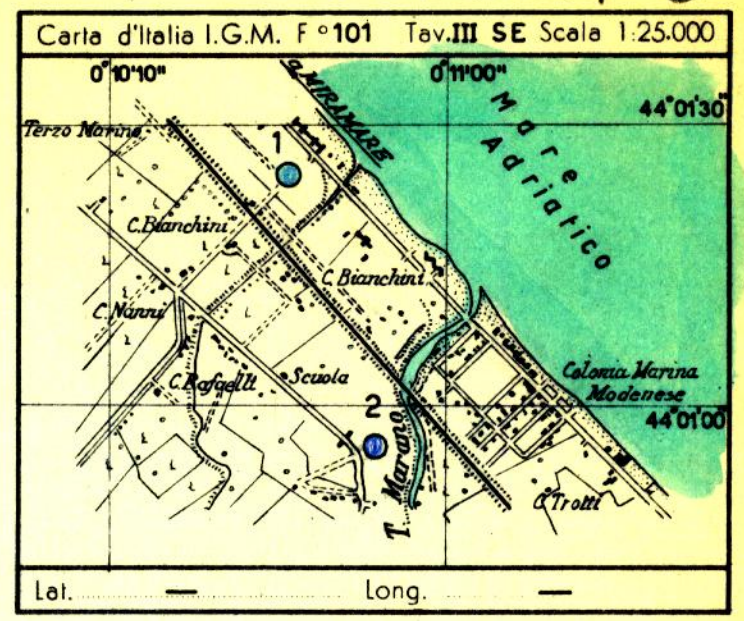


CANTIERE di **MIRAMARE E/PROF**

POZZO N° **2 (S.I.R.)**

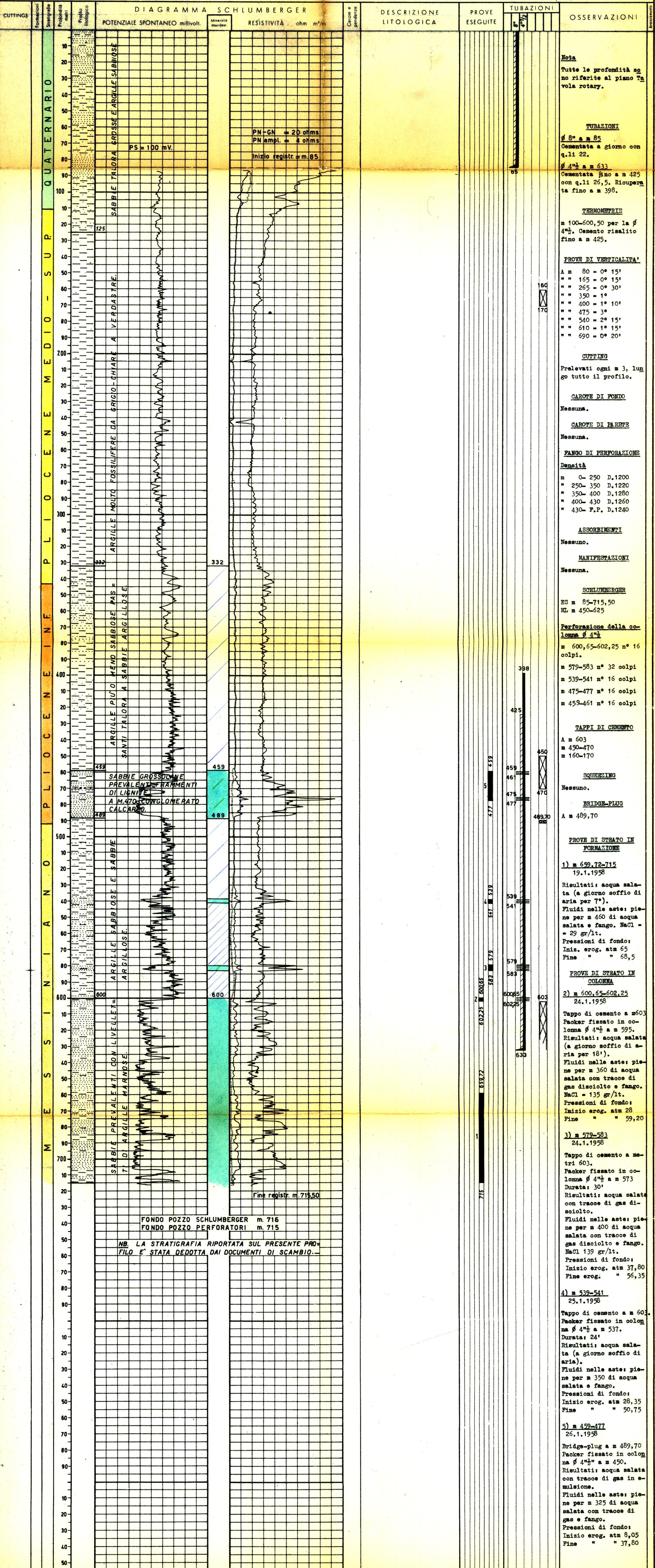
2586 col



Profilo ricavato dai dati di scambio. V.USAI - F.DAI PRA

Dis. re L. Fumante

Impianto **MASSARENTI R 7** Inizio perforazione **26 - 12 - 1957** Intervallo in produzione **STERILE** Tavola Rotary m. 10  
Profondità totale m. **715** Ultima perforazione **17 - 1 - 1958** Inizio produzione QUOTA s.l.m. Prima limgia m. -  
Piano terra m. -



**Nota**  
Tutte le profondità sono riferite al piano Tavola rotary.

**TUBAZIONI**  
Ø 8" a m. 85  
Cementata a giorno con q.l. 22.  
Ø 4 1/2" a m. 633  
Cementata fino a m. 425 con q.l. 26,5. Rioperata fino a m. 398.

**TERMOMETRIE**  
m. 100-600, 50 per la Ø 4 1/2". Cemento risalito fino a m. 425.

**PROVE DI VERTICALITA'**  
A m. 80 = 0° 15'  
" 165 = 0° 15'  
" 265 = 0° 30'  
" 350 = 1°  
" 400 = 1° 10'  
" 475 = 3°  
" 540 = 2° 15'  
" 610 = 1° 15'  
" 690 = 0° 20'

**CUTTING**  
Prelevati ogni m. 3, lungo tutto il profilo.

**CAROTE DI FONDO**  
Nessuna.

**CAROTE DI PARTE**  
Nessuna.

**PANCO DI PERFORAZIONE**  
**Densità**  
m. 0-250 D.1200  
" 250-350 D.1220  
" 350-400 D.1280  
" 400-430 D.1260  
" 430- F.P. D.1240

**ASSORBIMENTI**  
Nessuno.

**MANIFESTAZIONI**  
Nessuna.

**SCHLUMBERGER**  
ES m. 85-715, 50  
ML m. 450-625

**Perforazione della colonna Ø 4 1/2"**  
m. 600, 65-602, 25 n° 16 colpi.  
m. 579-583 n° 32 colpi  
m. 539-541 n° 16 colpi  
m. 475-477 n° 16 colpi  
m. 453-461 n° 16 colpi

**TAPPI DI CEMENTO**  
A m. 603  
m. 490-470  
m. 160-170

**SQUEEZING**  
Nessuno.

**BRIDGE-PLUG**  
A m. 489,70

**PROVE DI STRATO IN FORMAZIONE**  
**1) m. 629,72-715**  
19.1.1958  
Risultati: acqua salata (a giorno soffio di aria per 7").  
Fluidi nelle aste: piene per m. 460 di acqua salata e fango. NaCl = 29 gr/lit.  
Pressioni di fondo:  
Iniz. erog. atm 65  
Fine " " 68,5

**PROVE DI STRATO IN COLONNA**  
**2) m. 600,65-602,25**  
24.1.1958  
Tappo di cemento a m. 603  
Packer fissato in colonna Ø 4 1/2" a m. 595.  
Risultati: acqua salata (a giorno soffio di aria per 18").  
Fluidi nelle aste: piene per m. 360 di acqua salata con tracce di gas disciolto e fango.  
NaCl = 135 gr/lit.  
Pressioni di fondo:  
Inizio erog. atm 28  
Fine " " 59,20

**3) m. 579-583**  
24.1.1958  
Tappo di cemento a metri 603.  
Packer fissato in colonna Ø 4 1/2" a m. 573  
Durata: 30'  
Risultati: acqua salata con tracce di gas disciolto.  
Fluidi nelle aste: piene per m. 400 di acqua salata con tracce di gas disciolto e fango.  
NaCl 139 gr/lit.  
Pressioni di fondo:  
Inizio erog. atm 37,80  
Fine erog. " " 56,35

**4) m. 539-541**  
25.1.1958  
Tappo di cemento a m. 603.  
Packer fissato in colonna Ø 4 1/2" a m. 537.  
Durata: 24'  
Risultati: acqua salata (a giorno soffio di aria).  
Fluidi nelle aste: piene per m. 350 di acqua salata e fango.  
Pressioni di fondo:  
Inizio erog. atm 28,35  
Fine " " 50,75

**5) m. 459-477**  
26.1.1958  
Bridge-plug a m. 489,70  
Packer fissato in colonna Ø 4 1/2" a m. 450.  
Risultati: acqua salata con tracce di gas in emulsione.  
Fluidi nelle aste: piene per m. 325 di acqua salata con tracce di gas e fango.  
Pressioni di fondo:  
Inizio erog. atm 8,05  
Fine " " 37,80

NB. LA STRATIGRAFIA RIPORTATA SUL PRESENTE PROFILO E' STATA DEDOTTA DAI DOCUMENTI DI SCAMBIO.