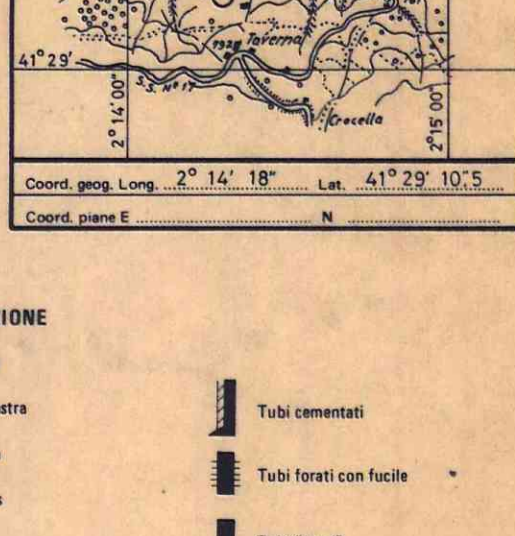




E PROE... (handwritten notes)

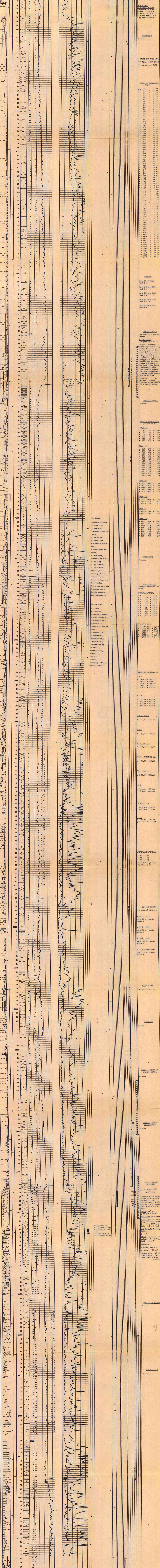


Well data form including: Pozzo n. 11000, Approvato a 23-10-1976, Data 16-4-1976, Contratto n. P.A. CASO, Direttore G. MATTEI, Foglio n. 7.

Legend for geological symbols: Rocce Terrestri (sandstone, siltstone, etc.), Rocce Carbonatiche (limestone, dolomite, etc.), Rocce ignee e metamorfiche (granite, gneiss, etc.), Strutture sedimentare e diagenetico (bedding, faults, etc.), Mineralizzazioni (sulfate, etc.), Manifestazioni durante la perforazione (gas, etc.).

Log parameters: Profondità (0-4212), Velocità perforazione (28-3-1976), Tempo (10-9-1976), Impiego macchina (25-9-1976).

Table with columns: CATTINAZIONE, LOG ELETTRICI, PALEONTOLOGIA, PROVE ESEGUITE, TURBAZIONI, OSSERVAZIONI.



FONDO POZZO PERFORATORI n. 4212, FONDO POZZO SCHLUMBERGER non rilevato.