

**Agip** Minerbio 81 DIR

Operatore: AGIP 100.000

Profilo del pozzo: AREA ENI

Disegno N°: 31/01/92

Scale: 1:1000

Completato: FEB. 1992

Operatori: A. Cont., G. Bosini

Revisore: A. Cont.

Coordinate: 44° 37' 00" N, 10° 57' 05" E

Cluster

Strutture sedimentarie e diagenetiche

Mineralizzazioni

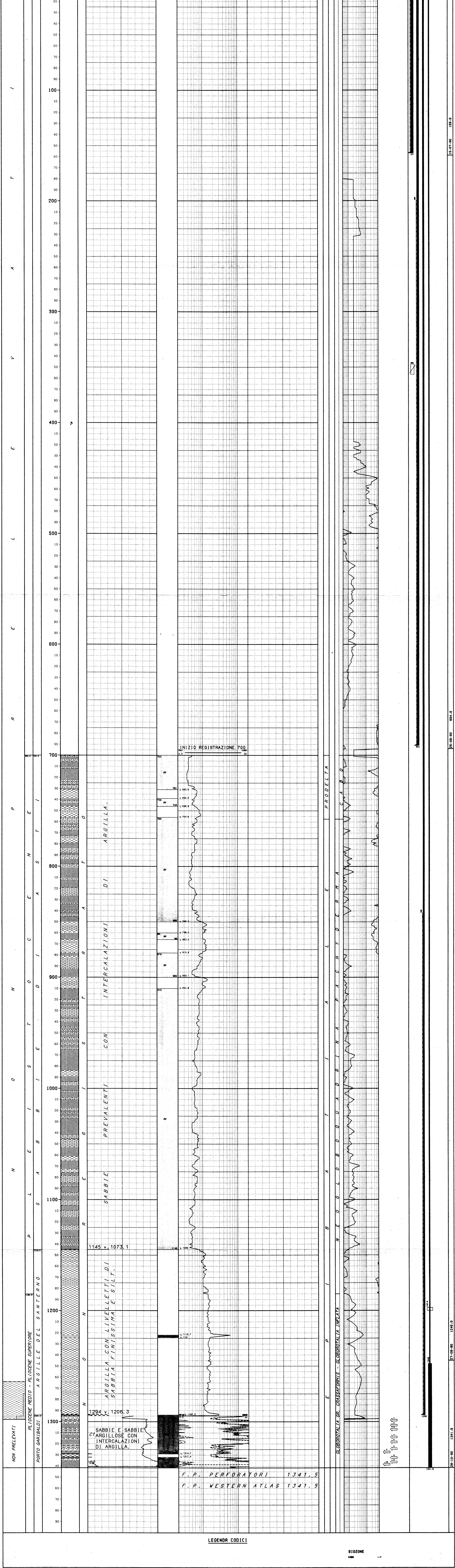
Manifestazioni durante la perforazione

Tipi di porosità

Simboli vari

3532

Ingresso: MASSARENTI 4000	Inizio perforazione: 15-07-90	Inizio produzione: 15-10-91	Esito del pozzo: GAS	Costo rotary: 23.00
Contrattista: IPER	Fine perforazione: 28-10-90	Int. in produzione: 14.10.91	Status: COMPLETATO	Costo a.l.m.: 11.70
Profondità totale n. 1341.5 v. 1249	Impianto rilasciato il: 02-11-90	1294-1341.5		Più campagna: 14.00



NUMERO IMPIANTO: 1 NOME IMPIANTO: MASSARENTI 4000 G.T.R. 23.0 m.s.l.

NOTA: Tutte le profondità sono in metri e riferite al P.T.R. le pressioni sono in Kg/cm<sup>2</sup>, le temperature in gradi C. i tempi in ore/minuti.

**TUBAZIONI**

Fr. No.	T	Top	Bottom	Diametro	Note
1	C	11.3	167.0	Scarpa 13°83/88	

**CEMENTAZIONE**

Nr.	Std	D.V.	Ris.teor.	Nota	COMPOSIZIONE MALTE	Quantita'
1	1		12.0	Risultata malta a giorno.	1 CEMENTO ADDITIVO Geocem "G" (Densita' malta 1686 g/l)	8.6 t

**CEMENTAZIONE**

Nr.	Std	D.V.	Ris.teor.	Nota	COMPOSIZIONE MALTE	Quantita'
1	1		208.0		1 CEMENTO ADDITIVO Geocem "G" (Densita' malta 1686 g/l)	9.5 t

**CEMENTAZIONE**

Nr.	Std	D.V.	Ris.teor.	Nota	COMPOSIZIONE MALTE	Quantita'
1	1		808.0		1 CEMENTO ADDITIVO Geocem "G" (Densita' malta 1686 g/l)	11.8 t

**CONTROLLO CEMENTAZIONE**

Tip	Top	Bottom	Cap. Press.	Nr.	Top	Bottom	Qualit.	Nr.	Top	Bottom	Qualit.
1	810.0	1294.0	842.0	1	842.0	864.0	SCARSA	1	889.0	1171.0	OTTIMA

**MISURE DI VERTICALITA'** (Str. Dev. Dir. Geog. in gradi centesimali)

Fr.	Prof. M.	Prof. V.	Str.	Dev.	Dir. Geog.	Fr.	Prof. M.	Prof. V.	Str.	Dev.	Dir. Geog.	Fr.	Prof. M.	Prof. V.	Str.	Dev.	Dir. Geog.
1	58.0	58.0	GV	0.00	N8°00'E	1	362.0	362.0	MW	2.50	N64°00'E	1	587.0	588.0	MW	22.00	N45°00'E

**CUTTINGS**

Fr.	Top	Bottom	Comp.	Tip	Sp.
1	1264.0	1298.0	0.0		

**CAROTE DI FONDO**

NESSUNA

**CAROTE DI PARETE**

NESSUNA

**FANCI DI PERFORAZIONE** (Densita' espressa in g/l; Cloruri in g/l NaCl)

Fr.	Top	Bottom	Tip	Densita'	Cloruri	OTIox	Fr.	Top	Bottom	Tip	Densita'	Cloruri	OTIox
1	12.0	159.0	FMSU	1190	6.2	1.0	1	694.0	1298.0	FMSLU	1268	6.0	1.0

**ASSORBIMENTI**

NESSUNO

**MANIFESTAZIONI DI INTERESSE MINERARIO**

NESSUNO

**GAS**

FORD 1 DA #.0 A 1341.6 OPERAZIONE IN CORSO: PERFORAZIONE

Durante la perforazione al detector continuo ITALOG sono state registrate diverse manifestazioni di gas. I valori più significativi di gas totale, riferiti ai sondaggi n. 528-538 = 213; n. 539-542 = 213; n. 550-552 = 213; n. 553-554 = 201; n. 555-556 = 201; n. 557-558 = 201; n. 559-562 = 201; n. 563-564 = 201; n. 565-566 = 201; n. 567-568 = 201; n. 569-572 = 201; n. 573-574 = 201; n. 575-576 = 201; n. 577-578 = 201; n. 579-580 = 201; n. 581-582 = 201; n. 583-584 = 201; n. 585-586 = 201; n. 587-588 = 201; n. 589-590 = 201; n. 591-592 = 201; n. 593-594 = 201; n. 595-596 = 201; n. 597-598 = 201; n. 599-600 = 201; n. 601-602 = 201; n. 603-604 = 201; n. 605-606 = 201; n. 607-608 = 201; n. 609-610 = 201; n. 611-612 = 201; n. 613-614 = 201; n. 615-616 = 201; n. 617-618 = 201; n. 619-620 = 201; n. 621-622 = 201; n. 623-624 = 201; n. 625-626 = 201; n. 627-628 = 201; n. 629-630 = 201; n. 631-632 = 201; n. 633-634 = 201; n. 635-636 = 201; n. 637-638 = 201; n. 639-640 = 201; n. 641-642 = 201; n. 643-644 = 201; n. 645-646 = 201; n. 647-648 = 201; n. 649-650 = 201; n. 651-652 = 201; n. 653-654 = 201; n. 655-656 = 201; n. 657-658 = 201; n. 659-660 = 201; n. 661-662 = 201; n. 663-664 = 201; n. 665-666 = 201; n. 667-668 = 201; n. 669-670 = 201; n. 671-672 = 201; n. 673-674 = 201; n. 675-676 = 201; n. 677-678 = 201; n. 679-680 = 201; n. 681-682 = 201; n. 683-684 = 201; n. 685-686 = 201; n. 687-688 = 201; n. 689-690 = 201; n. 691-692 = 201; n. 693-694 = 201; n. 695-696 = 201; n. 697-698 = 201; n. 699-700 = 201; n. 701-702 = 201; n. 703-704 = 201; n. 705-706 = 201; n. 707-708 = 201; n. 709-710 = 201; n. 711-712 = 201; n. 713-714 = 201; n. 715-716 = 201; n. 717-718 = 201; n. 719-720 = 201; n. 721-722 = 201; n. 723-724 = 201; n. 725-726 = 201; n. 727-728 = 201; n. 729-730 = 201; n. 731-732 = 201; n. 733-734 = 201; n. 735-736 = 201; n. 737-738 = 201; n. 739-740 = 201; n. 741-742 = 201; n. 743-744 = 201; n. 745-746 = 201; n. 747-748 = 201; n. 749-750 = 201; n. 751-752 = 201; n. 753-754 = 201; n. 755-756 = 201; n. 757-758 = 201; n. 759-760 = 201; n. 761-762 = 201; n. 763-764 = 201; n. 765-766 = 201; n. 767-768 = 201; n. 769-770 = 201; n. 771-772 = 201; n. 773-774 = 201; n. 775-776 = 201; n. 777-778 = 201; n. 779-780 = 201; n. 781-782 = 201; n. 783-784 = 201; n. 785-786 = 201; n. 787-788 = 201; n. 789-790 = 201; n. 791-792 = 201; n. 793-794 = 201; n. 795-796 = 201; n. 797-798 = 201; n. 799-800 = 201; n. 801-802 = 201; n. 803-804 = 201; n. 805-806 = 201; n. 807-808 = 201; n. 809-810 = 201; n. 811-812 = 201; n. 813-814 = 201; n. 815-816 = 201; n. 817-818 = 201; n. 819-820 = 201; n. 821-822 = 201; n. 823-824 = 201; n. 825-826 = 201; n. 827-828 = 201; n. 829-830 = 201; n. 831-832 = 201; n. 833-834 = 201; n. 835-836 = 201; n. 837-838 = 201; n. 839-840 = 201; n. 841-842 = 201; n. 843-844 = 201; n. 845-846 = 201; n. 847-848 = 201; n. 849-850 = 201; n. 851-852 = 201; n. 853-854 = 201; n. 855-856 = 201; n. 857-858 = 201; n. 859-860 = 201; n. 861-862 = 201; n. 863-864 = 201; n. 865-866 = 201; n. 867-868 = 201; n. 869-870 = 201; n. 871-872 = 201; n. 873-874 = 201; n. 875-876 = 201; n. 877-878 = 201; n. 879-880 = 201; n. 881-882 = 201; n. 883-884 = 201; n. 885-886 = 201; n. 887-888 = 201; n. 889-890 = 201; n. 891-892 = 201; n. 893-894 = 201; n. 895-896 = 201; n. 897-898 = 201; n. 899-900 = 201; n. 901-902 = 201; n. 903-904 = 201; n. 905-906 = 201; n. 907-908 = 201; n. 909-910 = 201; n. 911-912 = 201; n. 913-914 = 201; n. 915-916 = 201; n. 917-918 = 201; n. 919-920 = 201; n. 921-922 = 201; n. 923-924 = 201; n. 925-926 = 201; n. 927-928 = 201; n. 929-930 = 201; n. 931-932 = 201; n. 933-934 = 201; n. 935-936 = 201; n. 937-938 = 201; n. 939-940 = 201; n. 941-942 = 201; n. 943-944 = 201; n. 945-946 = 201; n. 947-948 = 201; n. 949-950 = 201; n. 951-952 = 201; n. 953-954 = 201; n. 955-956 = 201; n. 957-958 = 201; n. 959-960 = 201; n. 961-962 = 201; n. 963-964 = 201; n. 965-966 = 201; n. 967-968 = 201; n. 969-970 = 201; n. 971-972 = 201; n. 973-974 = 201; n. 975-976 = 201; n. 977-978 = 201; n. 979-980 = 201; n. 981-982 = 201; n. 983-984 = 201; n. 985-986 = 201; n. 987-988 = 201; n. 989-990 = 201; n. 991-992 = 201; n. 993-994 = 201; n. 995-996 = 201; n. 997-998 = 201; n. 999-1000 = 201; n. 1001-1002 = 201; n. 1003-1004 = 201; n. 1005-1006 = 201; n. 1007-1008 = 201; n. 1009-1010 = 201; n. 1011-1012 = 201; n. 1013-1014 = 201; n. 1015-1016 = 201; n. 1017-1018 = 201; n. 1019-1020 = 201; n. 1021-1022 = 201; n. 1023-1024 = 201; n. 1025-1026 = 201; n. 1027-1028 = 201; n. 1029-1030 = 201; n. 1031-1032 = 201; n. 1033-1034 = 201; n. 1035-1036 = 201; n. 1037-1038 = 201; n. 1039-1040 = 201; n. 1041-1042 = 201; n. 1043-1044 = 201; n. 1045-1046 = 201; n. 1047-1048 = 201; n. 1049-1050 = 201; n. 1051-1052 = 201; n. 1053-1054 = 201; n. 1055-1056 = 201; n. 1057-1058 = 201; n. 1059-1060 = 201; n. 1061-1062 = 201; n. 1063-1064 = 201; n. 1065-1066 = 201; n. 1067-1068 = 201; n. 1069-1070 = 201; n. 1071-1072 = 201; n. 1073-1074 = 201; n. 1075-1076 = 201; n. 1077-1078 = 201; n. 1079-1080 = 201; n. 1081-1082 = 201; n. 1083-1084 = 201; n. 1085-1086 = 201; n. 1087-1088 = 201; n. 1089-1090 = 201; n. 1091-1092 = 201; n. 1093-1094 = 201; n. 1095-1096 = 201; n. 1097-1098 = 201; n. 1099-1100 = 201; n. 1101-1102 = 201; n. 1103-1104 = 201; n. 1105-1106 = 201; n. 1107-1108 = 201; n. 1109-1110 = 201; n. 1111-1112 = 201; n. 1113-1114 = 201; n. 1115-1116 = 201; n. 1117-1118 = 201; n. 1119-1120 = 201; n. 1121-1122 = 201; n. 1123-1124 = 201; n. 1125-1126 = 201; n. 1127-1128 = 201; n. 1129-1130 = 201; n. 1131-1132 = 201; n. 1133-1134 = 201; n. 1135-1136 = 201; n. 1137-1138 = 201; n. 1139-1140 = 201; n. 1141-1142 = 201; n. 1143-1144 = 201; n. 1145-1146 = 201; n. 1147-1148 = 201; n. 1149-1150 = 201; n. 1151-1152 = 201; n. 1153-1154 = 201; n. 1155-1156 = 201; n. 1157-1158 = 201; n. 1159-1160 = 201; n. 1161-1162 = 201; n. 1163-1164 = 201; n. 1165-1166 = 201; n. 1167-1168 = 201; n. 1169-1170 = 201; n. 1171-1172 = 201; n. 1173-1174 = 201; n. 1175-1176 = 201; n. 1177-1178 = 201; n. 1179-1180 = 201; n. 1181-1182 = 201; n. 1183-1184 = 201; n. 1185-1186 = 201; n. 1187-1188 = 201; n. 1189-1190 = 201; n. 1191-1192 = 201; n. 1193-1194 = 201; n. 1195-1196 = 201; n. 1197-1198 = 201; n. 1199-1200 = 201; n. 1201-1202 = 201; n. 1203-1204 = 201; n. 1205-1206 = 201; n. 1207-1208 = 201; n. 1209-1210 = 201; n. 1211-1212 = 201; n. 1213-1214 = 201; n. 1215-1216 = 201; n. 1217-1218 = 201; n. 1219-1220 = 201; n. 1221-1222 = 201; n. 1223-1224 = 201; n. 1225-1226 = 201; n. 1227-1228 = 201; n. 1229-1230 = 201; n. 1231-1232 = 201; n. 1233-1234 = 201; n. 1235-1236 = 201; n. 1237-1238 = 201; n. 1239-1240 = 201; n. 1241-1242 = 201; n. 1243-1244 = 201; n. 1245-1246 = 201; n. 1247-1248 = 201; n. 1249-1250 = 201; n. 1251-1252 = 201; n. 1253-1254 = 201; n. 1255-1256 = 201; n. 1257-1258 = 201; n. 1259-1260 = 201; n. 1261-1262 = 201; n. 1263-1264 = 201; n. 1265-1266 = 201; n. 1267-1268 = 201; n. 1269-1270 = 201; n. 1271-1272 = 201; n. 1273-1274 = 201; n. 1275-1276 = 201; n. 1277-1278 = 201; n. 1279-1280 = 201; n. 1281-1282 = 201; n. 1283-1284 = 201; n. 1285-1286 = 201; n. 1287-1288 = 201; n. 1289-1290 = 201; n. 1291-1292 = 201; n. 1293-1294 = 201; n. 1295-1296 = 201; n. 1297-1298 = 201; n. 1299-1300 = 201; n. 1301-1302 = 201; n. 1303-1304 = 201; n. 1305-1306 = 201; n. 1307-1308 = 201; n. 1309-1310 = 201; n. 1311-1312 = 201; n. 1313-1314 = 201; n. 1315-1316 = 201; n. 1317-1318 = 201; n. 1319-1320 = 201; n. 1321-1322 = 201; n. 1323-1324 = 201; n. 1325-1326 = 201; n. 1327-1328 = 201; n. 1329-1330 = 201; n. 1331-1332 = 201; n. 1333-1334 = 201; n. 1335-1336 = 201; n. 1337-1338 = 201; n. 1339-1340 = 201; n. 1341-1342 = 201; n. 1343-1344 = 201; n. 1345-1346 = 201; n. 1347-1348 = 201; n. 1349-1350 = 201; n. 1351-1352 = 201; n. 1353-1354 = 201; n. 1355-1356 = 201; n. 1357-1358 = 201; n. 1359-1360 = 201; n. 1361-1362 = 201; n. 1363-1364 = 201; n. 1365-1366 = 201; n. 1367-1368 = 201; n. 1369-1370 = 201; n. 1371-1372 = 201; n. 1373-1374 = 201; n. 1375-1376 = 201; n. 1377-1378 = 201; n. 1379-1380 = 201; n. 1381-1382 = 201; n. 1383-1384 = 201; n. 1385-1386 = 201; n. 1387-1388 = 201; n. 1389-1390 = 201; n. 1391-1392 = 201; n. 1393-1394 = 201; n. 1395-1396 = 201; n. 1397-1398 = 201; n. 1399-1400 = 201; n. 1401-1402 = 201; n. 1403-1404 = 201; n. 1405-1406 = 201; n. 1407-1408 = 201; n. 1409-1410 = 201; n. 1411-1412 = 201; n. 1413-1414 = 201; n. 1415-1416 = 201; n. 1417-1418 = 201; n. 1419-1420 = 201; n. 1421-1422 = 201; n. 1423-1424 = 201; n. 1425-1426 = 201; n. 1427-1428 = 201; n. 1429-1430 = 201; n. 1431-1432 = 201; n. 1433-1434 = 201; n. 1435-1436 = 201; n. 1437-1438 = 201; n. 1439-1440 = 201; n. 1441-1442 = 201; n. 1443-1444 = 201; n. 1445-1446 = 201; n. 1447-1448 = 201; n. 1449-1450 = 201; n. 1451-1452 = 201; n. 1453-1454 = 201; n. 1455-1456 = 201; n. 1457-1458 = 201; n. 1459-1460 = 201; n. 1461-1462 = 201; n. 1463-1464 = 201; n. 1465-1466 = 201; n. 1467-1468 = 201; n. 1469-1470 = 201; n. 1471-1472 = 201; n. 1473-1474 = 201; n. 1475-1476 = 201; n. 1477-1478 = 201; n. 1479-1480 = 201; n. 1481-1482 = 201; n. 1483-1484 = 201; n. 1485-1486 = 201; n. 1487-1488 = 201; n. 1489-1490 = 201; n. 1491-1492 = 201; n. 1493-1494 = 201; n. 1495-1496 = 201; n. 1497-1498 = 201; n. 1499-1500 = 201; n. 1501-1502 = 201; n. 1503-1504 = 201; n. 1505-1506 = 201; n. 1507-1508 = 201; n. 1509-1510 = 201; n. 1511-1512 = 201; n. 1513-1514 = 201; n. 1515-1516 = 201; n. 1517-1518 = 201; n. 1519-1520 = 201; n. 1521-1522 = 201; n. 1523-1524 = 201; n. 1525-1526 = 201; n. 1527-1528 = 201; n. 1529-1530 = 201; n. 1531-1532 = 201; n. 1533-1534 = 201; n. 1535-1536 = 201; n. 1537-1538 = 201; n. 1539-1540 = 201; n. 1541-1542 = 201; n. 1543-1544 = 201; n. 1545-1546 = 201; n. 1547-1548 = 201; n. 1549-1550 = 201; n. 1551-1552 = 201; n. 1553-1554 = 201; n. 1555-1556 = 201; n. 1557-1558 = 201; n. 1559-1560 = 201; n. 1561-1562 = 201; n. 1563-1564 = 201; n. 1565-1566 = 201; n. 1567-1568 = 201; n. 1569-1570 = 201; n. 1571-1572 = 201; n. 1573-1574 = 201; n. 1575-1576 = 201; n. 1577-1578 = 201; n. 1579-1580 = 201; n. 1581-1582 = 201; n. 1583-1584 = 201; n. 1585-1586 = 201; n. 1587-1588 = 201; n. 1589-1590 = 201; n. 1591-1592 = 201; n. 1593-1594 = 201; n. 1595-1596 = 201; n. 1597-1598 = 201; n. 1599-1600 = 201; n. 1601-1602 = 201; n. 1603-1604 = 201; n. 1605-1