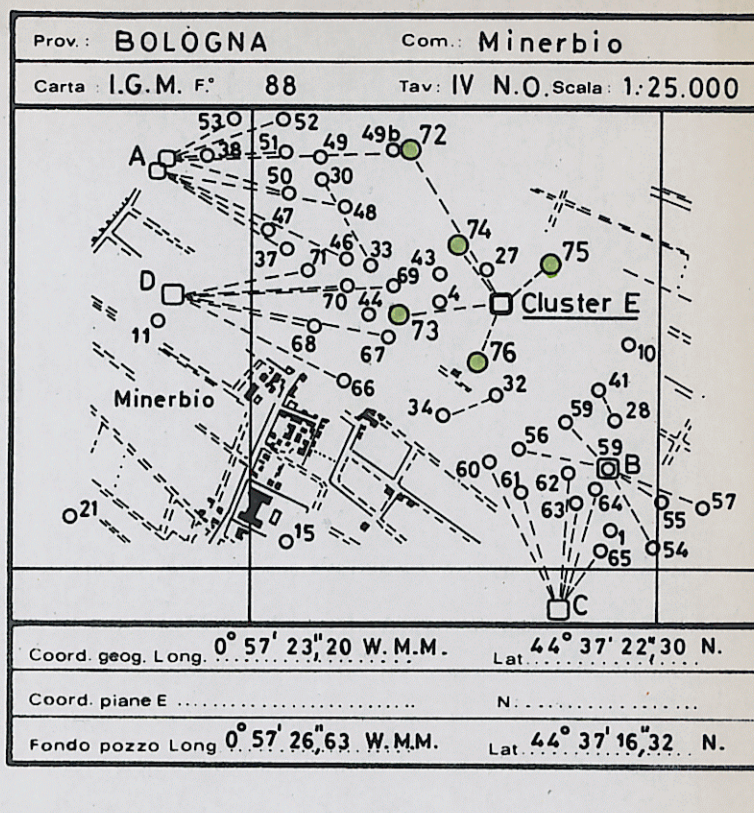


Disegno N.:	Aggiornato al:	Permessi:	Allegato a:	Allegato N.:
Scala:	Data:	Compilatore:	Disegnatore:	
1:1000	MARZO 1983	E. DE DONA	F. GUGLIELMI	



- ROCCHE TERRIGENE**
- Elementi di breccia
 - Ciottoli
 - Sabbia grossolana
 - Sabbia fine
 - Sabbia quarzosa
 - Sabbia sublitica
 - Sabbia litica
 - Sabbia subfeldspatica
 - Sabbia feldspatica
 - Silt
 - Argilla
 - Marna

- ROCCHE CARBONATICHE**
- Calcare in generale
 - Mudstone
 - Wackestone
 - Packstone
 - Grainstone
 - Boundstone
 - Chalk
 - Calcare dolomitico
 - Dolomia calcarea
 - Dolomia in generale
 - Dolomia media e grossa (> 62 μ)
 - Dolomia fine (< 62 μ)

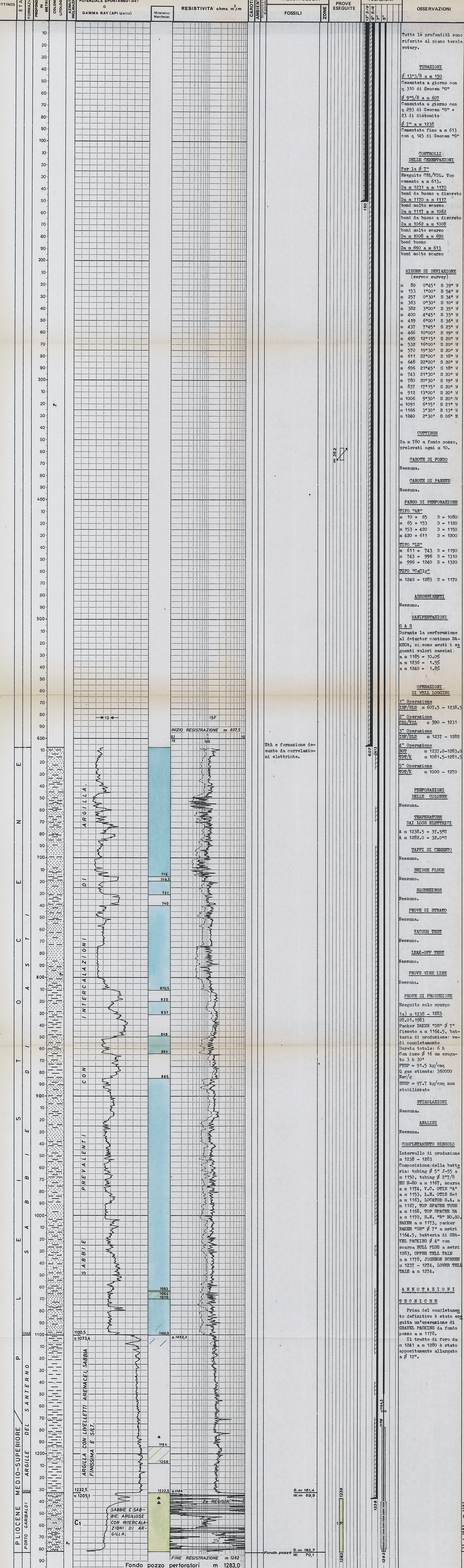
- ROCCHE IGNEE E METAMORFICHE**
- Roce intrusive
 - Roce effusiva
 - Roce filonane
 - Roce piroclastiche
 - Roce metamorfiche
- PARTICELLE E FOSSILI**
- Intracclasti angolosi in generale
 - Intracclasti arrotondati in generale
 - Pellettoidi
 - Doliti
 - Oncoliti
 - Macrofossili in generale
 - Alighe
 - Brozoi
 - Coralli
 - Crinoidi
 - Lamelibranchi
 - Rudiste
 - Macroforaminiferi
 - Microfossili in generale
 - Foraminiferi planctonici
 - Foraminiferi bentonici
 - Frammenti di fossili
 - Rudiste in frammenti
 - Radiolari
 - Spicole di Spugna
 - Ostracodi

- STRUTTURE SEDIMENTARIE E DIAGENETICHE**
- Stratificazione massiccia
 - Stratificazione ciclica
 - Laminazioni parallele
 - Stratificazione incrociata
 - Stratificazione gradata
 - Strutture nodulari
 - Stromatoliti
 - Bioturbazioni
 - Stratificazione disturbata
 - Laminazioni convolute
 - Ripple marks
 - Pressure di essiccazione
 - Pressure solution
 - Strutture geopete
 - Birdseyes
- TIPI DI POROSITA'**
- PK Porosità chak
 - PI Porosità intergranulare
 - PV Porosità vacuolare
 - PC Porosità interstiziale
 - PF Porosità per fratture
- MINERALIZZAZIONE**
- Acqua dolce
 - Acqua salmastra
 - Acqua salata
 - Tracce di gas
 - Gas
 - Acido solfidrico
 - Anidride carbonica
 - Tracce di olio
 - Olio
 - Bitume
 - Acqua salata
 - Acqua dolce
 - Gas ed acqua salata
 - Tracce di gas e di olio
- MANIFESTAZIONI DURANTE LA PERFORAZIONE**
- Tracce di gas
 - Gas
 - Acido solfidrico
 - Anidride carbonica
 - Tracce di olio
 - Olio
 - Bitume
 - Acqua salata
 - Acqua dolce
 - Gas ed acqua salata
 - Tracce di gas e di olio

- CEMENTI**
- Cemento in generale
 - Cemento siliceo
 - Cemento carbonatico
 - Cemento calcitico
 - Cemento dolomitico
 - Cemento solfatico
 - Cemento ferruginoso
 - Cemento sideritico

- ALTRE ROCCE**
- Gesso o anidrite
 - Sali di Na, K, Mg
 - Carbone in generale
 - Selce
 - Roce ferruginosa

Impianto NATIONAL 80 UE Inizia perforazione 9-1-1983 Intervallo in profonità m 1238-1283 Esito del pozzo MINERALIZZATO
 Contrattista FORITALIA Fine perforazione 22-1-1983 Fondo mare m 7,60
 Profondità totale m 1283,5 v. 1255,5 Impianto rilasciato il 29-1-1983 Stato Completamento singolo



Tutte le profondità sono riferite al piano tavola rotatory.

TUBAZIONI

Ø 13 3/8 a m 150
 Cementata a giorno con q 310 di Geocom "G"
 Ø 9 5/8 a m 607
 Cementata a giorno con q 293 di Geocom "G" + 23 di diatomite
 Ø 7" a m 1238
 Cementata fino a m 613 con q 145 di Geocom "G"

CONTROLLI DELLE CEMENTAZIONI

Per la Ø 7"
 Eseguito CBL/VDL. Top cemento a m 613.
 Da m 1231 a m 1170 boni da buono a discreto
 Da m 1170 a m 1117 boni molto scario
 Da m 1117 a m 1062 boni da buono a discreto
 Da m 1062 a m 1008 boni molto scario
 Da m 1008 a m 690 boni buono
 Da m 690 a m 613 boni molto scario

MISURE DI DEVIAZIONE (servo survey)

m	80	0°45'	S	33° W
m	153	1°00'	S	34° W
m	257	0°30'	S	34° W
m	363	0°30'	S	30° W
m	382	3°00'	S	35° W
m	400	4°45'	S	35° W
m	419	6°00'	S	36° W
m	437	7°45'	S	25° W
m	466	10°00'	S	19° W
m	495	12°15'	S	20° W
m	532	16°00'	S	20° W
m	570	19°30'	S	20° W
m	611	22°00'	S	18° W
m	648	22°00'	S	20° W
m	696	21°45'	S	18° W
m	743	21°30'	S	20° W
m	780	20°30'	S	19° W
m	837	17°15'	S	20° W
m	912	13°00'	S	20° W
m	1006	9°30'	S	20° W
m	1091	6°15'	S	21° W
m	1166	3°30'	S	13° W
m	1240	2°30'	S	06° E

CUTTINGS
 Da m 780 a fondo pozzo, prelevati ogni m 10.

CAROTE DI FONDO
 Nessuna.

CAROTE DI PARENTE
 Nessuna.

PANCO DI PERFORAZIONE

TIPO "AR"
 m 10 - 65 D = 1080
 m 65 + 153 D = 1120
 m 153 + 420 D = 1150
 m 420 + 611 D = 1200

TIPO "LS"
 m 611 + 743 D = 1190
 m 743 + 996 D = 1310
 m 996 + 1240 D = 1320

TIPO "C&L"
 m 1240 - 1283 D = 1170

ASSORBIMENTI
 Nessuno.

MANIFESTAZIONI

G A S
 Durante la perforazione al detector continuo SA-MEGA, si sono avuti i seguenti valori massimi:
 a m 1185 = 10,0%
 a m 1235 = 1,5%
 a m 1240 = 1,0%

OPERAZIONI DI WELL LOGGING

1° Operazione
 TSP/SLS m 607,5 - 1238,5

2° Operazione
 CBL/VDL m 590 - 1231

3° Operazione
 TSP/SLS m 1237 - 1282

4° Operazione
 BOT m 1237,0-1283,0
 TSP/K m 1081,5-1281,5

5° Operazione
 TSP/K m 1000 - 1270

PERFORAZIONI DELLE COLONNE
 Nessuna.

TEMPERATURE DAI LOGS ELETTRICI
 A m 1238,5 = 37,5°C
 A m 1282,0 = 32,0°C

TAPPI DI CEMENTO
 Nessuno.

BRIDGE PLUGS
 Nessuno.

SQUEEZINGS
 Nessuno.

PROVE DI STRATO
 Nessuna.

VACUUM TEST
 Nessuno.

LEAK-OFF TEST
 Nessuno.

PROVE WIRE LINE
 Nessuna.

PROVE DI PRODUZIONE
 Eseguito solo spurgo
 1a) m 1238 - 1283
 28.01.1983
 Packer BAKER "DB" Ø 7"
 fissato a m 1164,5, batteria di produzione: vedi completamento
 Durata totale: 6 h
 Con duse Ø 16 mm erogato 3 h 30"
 FPHP = 91,5 kg/cmq
 Q gas stimata: 360000 Mac/g
 SPHP = 97,7 kg/cmq non stabilizzata

STIMOLAZIONI
 Nessuna.

ANALISI
 Nessuna.

COMPLETAMENTO SINGOLO
 Intervallo di produzione m 1238 - 1283
 Composizione della batta tubing Ø 5" J-55 a m 1150, tubing Ø 2 1/8 ENI N.80 a m 1167, scarpa a m 1174, V.C. OTIS "A" a m 1153, L.N. OTIS S-1 a m 1163, LOCATOR S.A. a m 1168, TOP SPACER TUBE a m 1170, S.N. "R" NO.00. BAKER a m 1173, packer BAKER "DB" Ø 7" a metri 1164,5, batteria di GRAVEL PACKING Ø 4" con scarpa HULL PLUG a metri 1283, UPPER TELL TALE a m 1178, JOHNSON SCREEN m 1237 - 1274, LOWER TELL TALE a m 1274.

ANNOZZAZIONI TECNICHE
 Prima del completamento definitivo è stata eseguita un'operazione di GRAVEL PACKING da fondo pozzo a m 1178.
 Il tratto di foro da m 1241 a m 1280 è stato appositamente allargato a Ø 12".

Fondo pozzo perforatori m 1283,5
 Fondo pozzo log m 1283,5

Fine registrazione m 1282 Fondo pozzo S.m 183,7 W. 70,7

S.m 181,4 W.m 69,9

2a REGISTRA