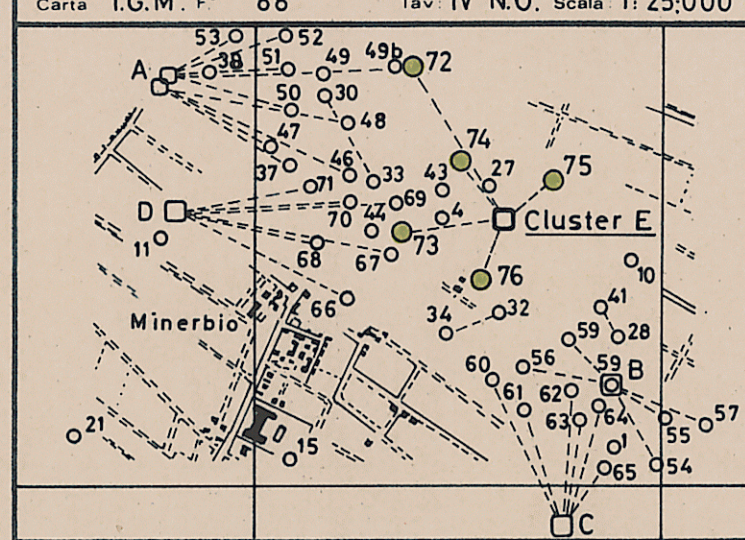


MINERBIO 72 dir.

STOCCAGGIO

Permesso Area ENI 1660

Disegno N°	Aggiornato al	Allegato a	Allegato N°
Scala 1:1000	Data MARZO 1983	Compilatore: E. DE DONA'	Disegnatore: F. GUGLIELMI



ROCCHE TERRIGENE

- Elementi di breccia
- Ciottoli
- Sabbia grossolana
- Sabbia fine
- Sabbia quarzosa
- Sabbia siltificata
- Sabbia litica
- Sabbia feldspatica
- Silt
- Argilla
- Marna

CEMENTI

- Cemento in generale
- Cemento siliceo
- Cemento carbonatico
- Cemento calcitico
- Cemento dolomitico
- Cemento solforico
- Cemento ferruginoso
- Cemento sideritico

ROCCHE CARBONATICHE

- Calcare in generale
- Mudstone
- Wackestone
- Pack stone
- Grainstone
- Boundstone
- Chalk
- Calcare dolomitico
- Dolomia calcarea
- Dolomia in generale
- Dolomia media e grossa (> 62 μ)
- Dolomia fine (< 62 μ)

ALTRE ROCCE

- Gesso o anidrite
- Sali di Na, K, Mg
- Carbone in generale
- Silice
- Rocce ferruginose

ROCCHE IGNEE E METAMORFICHE

- Rocce intrusive
- Rocce effusive
- Rocce filoniane
- Rocce piroclastiche
- Rocce metamorfiche

PARTICELLE E FOSSILI

- Intracristalli angolosi in generale
- Intracristalli arrotondati in generale
- Pellettoidi
- Ooliti
- Oncoliti
- Macrofossili in generale
- Algae
- Briozoi
- Coralli
- Crinoidi
- Lamellibranchi
- Rudiste
- Macroforaminiferi
- Microfossili in generale
- Foraminiferi planctonici
- Foraminiferi bentonici
- Frammenti di fossili
- Rudisti in frammenti
- Radiolari
- Spicole di Spugna
- Ostracodi

STRUTTURE SEDIMENTARIE E DIAGENETICHE

- Stratificazione massiccia
- Stratificazione decimetrica
- Laminazioni parallele
- Stratificazione incrociata
- Stratificazione gradata
- Stratificazioni nodulari
- Stromatoliti
- Bioturbazioni
- Stratificazione disturbata
- Laminazioni convolute
- Ripple marks
- Fessure di essiccazione
- Pressure solution
- Strutture gongole
- Birdseyes

TIPI DI POROSITA'

- PK Porosità chak
- PI Porosità intergranulare
- PV Porosità vuotaria
- PC Porosità intercostallina
- PF Porosità per fratture

SIMBOLI VARI

- Assorbimenti
- Perdite di circolazione
- Carote di fondo con parte recuperata
- Carote di parete
- F.I.T. - R.F.T.
- Contatto tettonico
- Discontinuità in generale
- Fratture
- Azimut e inclinazione

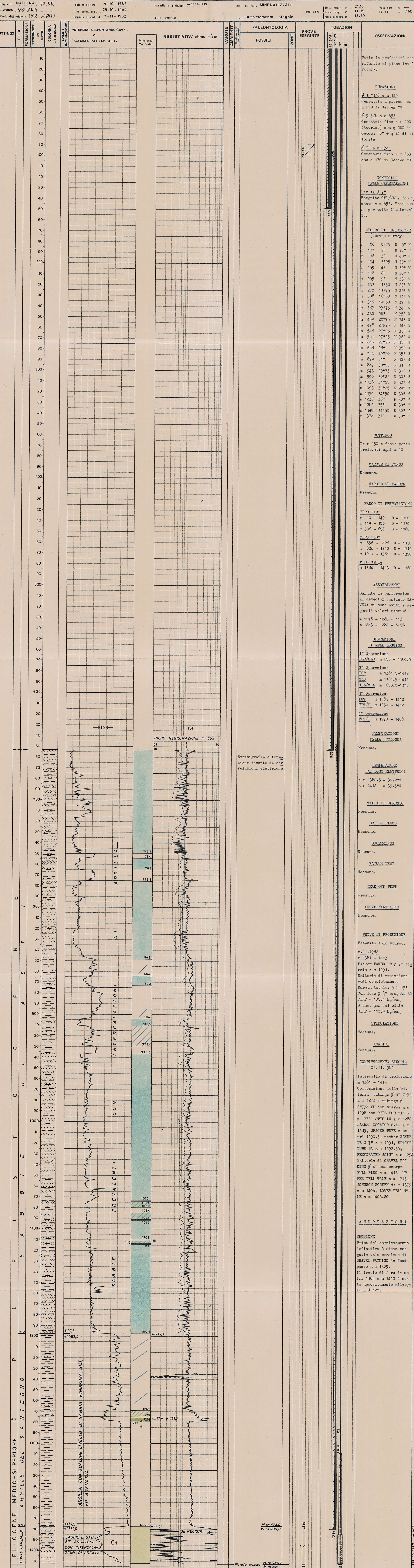
MINERALIZZAZIONE

- Acqua dolce
- Acqua salata
- Acqua salata
- Tracce di gas
- Gas
- Acido solfidrico
- Anidride carbonica
- Tracce di olio
- Olio
- Bilume
- Acqua salata
- Acqua dolce
- Gas ed acqua salata
- Tracce di gas e di olio

MANIFESTAZIONI DURANTE LA PERFORAZIONE

- Tracce di gas
- Gas
- Acido solfidrico
- Anidride carbonica
- Tracce di olio
- Olio
- Bilume
- Acqua salata
- Acqua dolce
- Gas ed acqua salata
- Tracce di gas e di olio

Impianto NATIONAL 80 UE Inizio perforazione 14-10-1982 Intervallo in produzione m 1381-1413 Esito del pozzo MINERALIZZATO
 Centralista FORITALIA Fine perforazione 29-10-1982 Fondo mare m 11,35
 Profondità totale m. 1413 v.1263,1 Inizio produzione Stato: Completamento singolo Data s.l.m. (Liquido) m. 21,10 Fondo mare m. 11,35 (R.P.C.) m. 7,60 (Piano campagna) m. 13,50



Fondo pozzo perforatori m 14130
 Fondo pozzo log m 14135
 Fondo pozzo N.m. 423,9 W.m. 295,9
 Fondo pozzo N.m. 469,7 W.m. 305,1