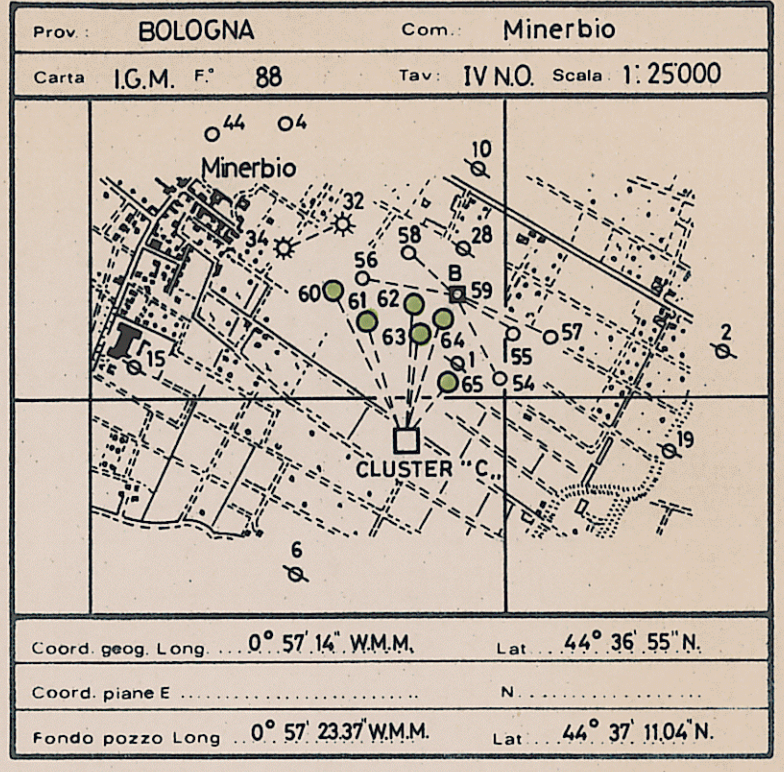


MINERBIO 60 dir.

STOCCAGGIO

Permessi: Area ENI 1353

Disegno N°	Aggiornato al	Allegato n°
Scala	Data	Completatore
	FEBBRAIO '83	E. DE DONA
		Disegnatore
		A. ZAMBELLO



ROCCHE TERRIGENE

- Elementi di breccia
- Ciotoli
- Sabbia grossolana
- Sabbia fine
- Sabbia quarzosa
- Sabbia siltica
- Sabbia litica
- Sabbia subfeldspatica
- Sabbia feldspatica
- Silt
- Argilla
- Marna

CEMENTI

- Cemento in generale
- Cemento siliceo
- Cemento carbonatico
- Cemento calcitico
- Cemento dolomitico
- Cemento solfitico
- Cemento ferruginoso
- Cemento sideritico

ROCCHE CARBONATICHE

- Calcare in generale
- Mudstone
- Wackstone
- Packstone
- Grainstone
- Boundstone
- Chalk
- Calcare dolomitico
- Dolomia calcarea
- Dolomia in generale
- Dolomia media e grossa (> 62 µ)
- Dolomia fine (< 62 µ)

ALTRE ROCCE

- Gesso o anidrite
- Sali di Na, K, Mg
- Carbone in generale
- Selce
- Rocce ferruginose

ROCCHE IGNEE E METAMORFICHE

- Rocce intrusive
- Rocce effusive
- Rocce filoniane
- Rocce piroclastiche
- Rocce metamorfiche

PARTICELLE E FOSSILI

- Intraclasti angolosi in generale
- Intraclasti arrotondati in generale
- Pelletti
- Ooliti
- Ooliti
- Macrofossili in generale
- Algae
- Briozoi
- Coralli
- Coralli
- Lamellibranchi
- Rudiste
- Macroforaminiferi
- Microfossili in generale
- Foraminiferi planctonici
- Foraminiferi bentonici
- Frammenti di fossili
- Rudiste in frammenti
- Radiolari
- Sarcocisti di Spugna
- Ostracodi

STRUTTURE SEDIMENTARIE E DIAGENETICHE

- Stratificazione massiccia
- Stratificazione decimetrica
- Laminazioni parallele
- Stratificazione incrociata
- Stratificazione gradata
- Strutture nodulari
- Stromatoliti
- Stromatoliti
- Stratificazione disturbata
- Laminazioni convolute
- Ripple marks
- Fessure di essiccazione
- Strutture geopete
- Birdseyes

TIPI DI POROSITA'

- PK Porosità chalk
- PI Porosità intergranulare
- PV Porosità vascolare
- PC Porosità intercristallina
- PF Porosità per fratture

SIMBOLI VARI

- Assorbimenti
- Perdite di circolazione
- Carote di fondo con parte ricoperta
- Carote di parete
- F.I.T. - R.F.T.
- Contatto tettonico
- Discontinuità in generale
- Fratture
- Atteggi e inclinazione

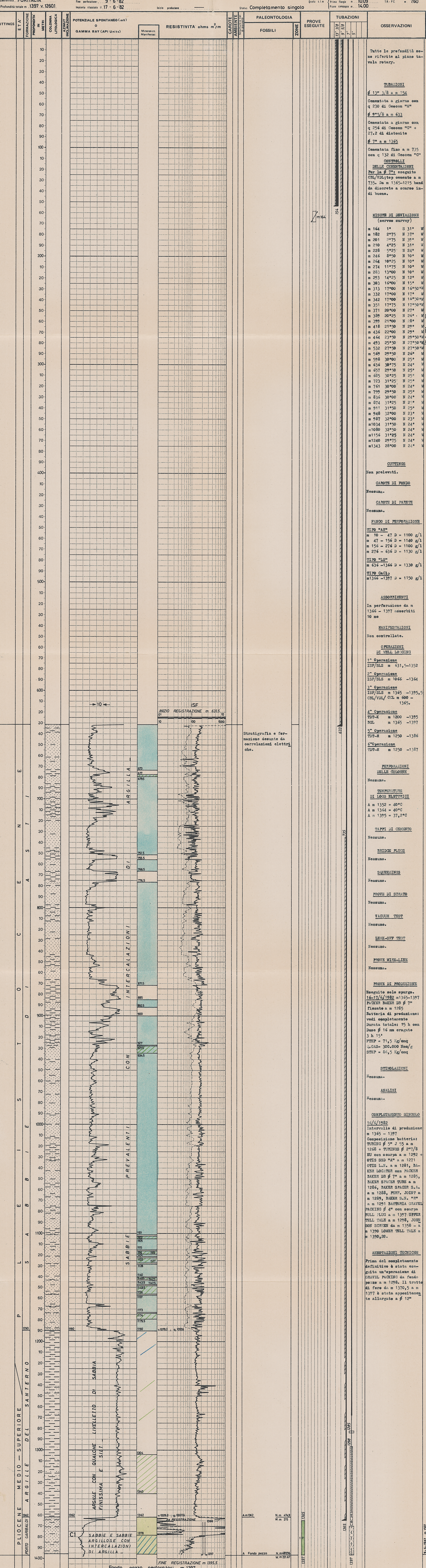
MINERALIZZAZIONE

- Acqua dolce
- Acqua salmastra
- Acqua salata
- Tracce di gas
- Gas
- Andrite carbonica
- Tracce di olio

MANIFESTAZIONI DURANTE LA PERFORAZIONE

- Tracce di gas
- Acid sulfidico
- Andrite carbonica
- Tracce di olio
- Olio
- Bitume
- Acqua salata
- Acqua dolce
- Gas ed acqua salata
- Tracce di gas e di olio

Impianto: NATIONAL 80 EU
 Contrattista: FORITALIA
 Profondità totale m. 1397 v. 12601
 Inizio perforazione: 28-5-82
 Fine perforazione: 9-6-82
 Impianto rilasciato il: 17-6-82
 Intervallo in produzione m. 1365-1397
 Inizio produzione:
 Stato: Completamento singolo
 Esito del pozzo: MINERALIZZATO
 Quota s.l.m.:
 Tavola rotaria m. 2160
 Prima stampa m. 1009
 Piano campagna m. 1400
 Fondo reale m. 760
 TR-PC m. 760



Tutte le profondità se-
 ne riferite al piano ta-
 vola rotaria.

TUBAZIONI
 Ø 13" 3/8 a m 154
 Cementata a giorno con
 q 230 di Geocem "AM"
 Ø 9" 5/8 a m 633
 Cementata a giorno con
 q 256 di Geocem "GM" +
 27.2 di diatomite
 Ø 7" a m 1365
 Cementata fino a m 735
 con q 132 di Geocem "GM"

**CONTROLLI
 DELLE CEMENTAZIONI**
 Per la Ø 7" eseguite
 CBL/VDL; top cemento a m
 735. Da m 1365-1215 bond
 da discreto a scarse in-
 di buone.

**MISURE DI DEVIAZIONE
 (servo survey)**
 m 164 1° S 31° W
 m 182 2° 75' N 37° W
 m 201 2° 75' N 39° W
 m 210 4° 25' N 31° W
 m 228 5° 25' N 24° W
 m 246 10° 25' N 10° W
 m 264 10° 25' N 10° W
 m 274 11° 75' N 10° W
 m 283 13° 00' N 10° W
 m 293 14° 25' N 12° W
 m 303 16° 00' N 15° W
 m 313 17° 00' N 16° 50' W
 m 332 17° 00' N 17° W
 m 342 17° 00' N 16° 50' W
 m 351 17° 75' N 17° 50' W
 m 371 20° 00' N 27° W
 m 389 20° 25' N 26° W
 m 399 21° 00' N 28° W
 m 418 21° 50' N 29° W
 m 436 22° 00' N 29° W
 m 464 23° 50' N 29° 50' W
 m 493 25° 50' N 27° 50' W
 m 532 27° 50' N 27° 50' W
 m 569 29° 50' N 26° W
 m 598 30° 00' N 25° W
 m 636 30° 75' N 24° W
 m 657 29° 50' N 25° W
 m 685 30° 25' N 25° W
 m 723 31° 25' N 25° W
 m 761 30° 00' N 24° W
 m 799 29° 50' N 25° W
 m 836 30° 00' N 24° W
 m 874 31° 25' N 25° W
 m 911 31° 50' N 25° W
 m 948 32° 00' N 23° W
 m 987 32° 00' N 23° W
 m 1034 31° 50' N 24° W
 m 1080 32° 50' N 24° W
 m 1156 31° 25' N 24° W
 m 1240 29° 75' N 24° W
 m 1343 28° 00' N 24° W

CUTTINGS

Nessuna.

CANOTE DI FONDO

Nessuna.

CANOTE DI PARETE

Nessuna.

PANNO DI PERFORAZIONE

TIPO "AR"
 m 10 - 47 D = 1100 g/l
 m 47 - 156 D = 1140 g/l
 m 156 - 276 D = 1100 g/l
 m 276 - 636 D = 1130 g/l

TIPO "IS"
 m 636 - 1366 D = 1330 g/l

TIPO CaCl2
 m 1366 - 1397 D = 1150 g/l

ASSORBIMENTI

In perforazione da m 1366 - 1397 assorbiti 10 mc

MANIFESTAZIONI

Non controllate.

OPERAZIONI DI WELL LOGGING

1° Operazione
 ISF/SLS m 631,5-1352

2° Operazione
 ISF/SLS m 1066 -1364

3° Operazione
 ISF/SLS m 1365 -1395,5
 CBL/VDL/ CCL m 600 -
 1365.

4° Operazione
 TDT-M m 1200 -1395
 EGL m 1365 -1397

5° Operazione
 TDT-M m 1250 -1386

6° Operazione
 TDT-M m 1250 -1387

PERFORAZIONI NELLE COLONNE

Nessuna.

TEMPERATURE DI LOGS ELETTRICI

A m 1352 = 40°C
 A m 1364 = 40°C
 A m 1395 = 37,2°C

TAPPI DI CEMENTO

Nessuna.

BRIDGE PLUGS

Nessuna.

SQUEEZINGS

Nessuna.

PROVE DI STRATO

Nessuna.

VACUUM TEST

Nessuna.

LEAK-OFF TEST

Nessuna.

PROVE WIRE-LINE

Nessuna.

PROVE DI PRODUZIONE

Eseguite solo a sarga.
 16-17/6/1982 m 1365-1397
 PACKER BAKER DB Ø 7"
 fissate a m 1285
 Batteria di produzione:
 vedi completamente
 Durata totale: 75 h con
 Dose Ø 16 mm erogate
 3 h 15'
 P.H.P. = 71,5 Kg/cmq
 J.O.A.S. = 300.000 l/mq/g
 S.T.P. = 66,5 Kg/cmq

STIMOLAZIONI

Nessuna.

ANALISI

Nessuna.

COMPLETAMENTO SINGOLO

16/6/1982
 Intervallo di produzione
 m 1365 - 1397
 Composizione batteria:
 TUBING Ø 5" J 55 a m
 1260 + TUBINGS Ø 2 7/8
 EU con scarpa a m 1292 +
 OTIS SSD "A" a m 1271
 OTIS L.N. a m 1281, BA-
 KER LOCKING con PACKER
 BAKER DB Ø 7" a m 1285,
 BAKER SPACER TUBE a m
 1286, BAKER SPACER S.L.
 a m 1288, FERF. JOINT a m
 1289, BAKER S.N. "M"
 a m 1291 BATTERIA GRAVEL
 PACKING Ø 4" con scarpa
 BULL PLUG a m 1397 UPPER
 TELL TALE a m 1298, JOHN
 SON SCREEN da m 1358 - a
 m 1390 LOWER TELL TALE a
 m 1390,20.

ANNOTAZIONI TECNICHE

Prima del completamento
 definitivo è stata ese-
 guita un'operazione di
 GRAVEL PACKING da fondo
 pozzo a m 1298. Il tratto
 a sarga da m 1370,5 a m
 1397 è stata appositamen-
 te allargata a Ø 12"