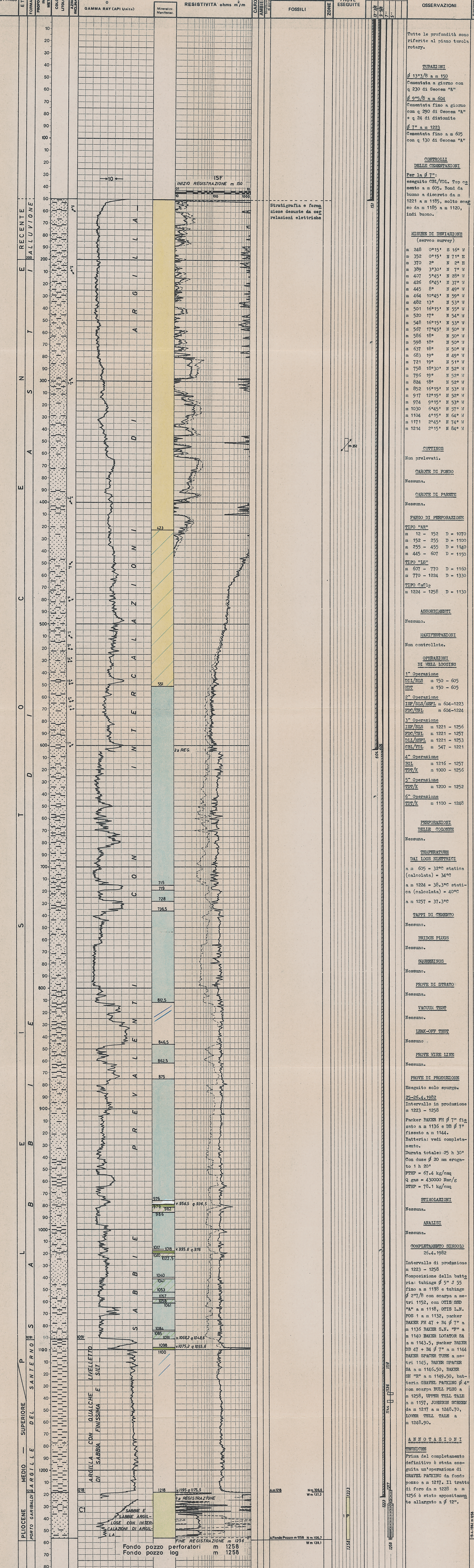


ROCCHE TERRIGENE Elementi di breccia Ciottoli Sabbia grossolana Sabbia fine Sabbia quarzosa Sabbia sublitica Sabbia litica Sabbia subfeldspatica Sabbia feldspatica Silt Argilla Marna	ROCCHE CARBONATICHE Calcare in generale Mudstone Wackestone Packstone Grainstone Boundstone Chalk Calcare dolomitico Dolomia calcarea Dolomia in generale Dolomia media e grossa (> 62 μ) Dolomia fine (< 62 μ)	ROCCHE IGNEE E METAMORFICHE Rocce intrusive Rocce effusive Rocce filoniane Rocce piroclastiche Rocce metamorfiche	STRUTTURE SEDIMENTARIE E DIAGENETICHE Stratificazione massiccia Stratificazione decimetrica Laminazioni parallele Stratificazione incrociata Stratificazione gradata Strutture modulari Stromatoliti Bioturbazioni Stratificazioni disturbate Laminazioni convolute Ripple marks Fessure di essiccazione Pressure solution Strutture geopette Birdseyes	MINERALIZZAZIONE Acqua dolce Acqua salmastro Acqua salata Tracce di gas Gas Anidride carbonica Tracce di olio Olio
CEMENTI Cemento in generale Cemento siliceo Cemento carbonatico Cemento calcico Cemento dolomitico Cemento solfatico Cemento ferruginoso Cemento siderico	ALTRE ROCCE Gesso o anidrite Sali di Na, K, Mg Carbone in generale Selce Rocce ferruginose	PARTICELLE E FOSSILI Intraclasti angolosi in generale Intraclasti arrotondati in generale Pelletoidi Ooliti Oncoliti Macrofossili in generale Alghie Briozoi Coralli Crinoidi Lamelibranchi Rudiste Macroforaminiferi Microfossili in generale Foraminiferi planctonici Foraminiferi bentonici Frammenti di fossili Rudiste in frammenti Radiolari Spicole di Spugna Ostracodi	TIPI DI POROSITA' PK Porosità chalk P Porosità intergranulare PV Porosità vacuolare PC Porosità interstiziale PF Porosità per fratture	MANIFESTAZIONI DURANTE LA PERFORAZIONE Tracce di gas Gas Acido solfidrico Anidride carbonica Tracce di olio Olio Bitume Acqua salata Acqua dolce Gas ed acqua salata Tracce di gas e di olio
SIMBOLI VARI J.L. Assorbimenti Perdite di circolazione Carote di fondo con parte recuperata Carote di parete F.I.T. - R.F.T. Contatto tettonico Discontinuità in generale Fratture Azimut e inclinazione		TIPI DI PERFORAZIONE Tubi cementati Tubi forati con facile Tubi "pressi" Acce di perforazione "prese" Tappi di cemento Squeezing Bridge plug Foro diramato Foro deviato Prova di strato ruscicata Prova di strato non ruscicata Prova di produzione Tubing con packer di produzione Pampa		

Impianto: NATIONAL 80 E.U. Foritalia
 Cattedrizzato: FORITALIA
 Profondità totale m: 1258 x 1235
 Inizio perforazione: 6-4-1982
 Fine perforazione: 19-4-1982
 Impianti rilasciati il: 26-4-1982
 Intervallo in produzione: 1223-1258
 Lettura produzione: _____
 Stato: Completamento singolo
 Età del pozzo: MINERALIZZATO
 Quota s.l.m.: _____ Livello rotario m: 19.60 Fondo mare m: _____
 Prima sfilata m: 10.00 I.R.P.C. m: 7.60
 Piano campagna m: 12.00



19-4-1982 m 1258