

Table with 4 columns: Disegno N., Aggiornato a, Allegato a, Allegato N. It contains drawing and revision information.

Table with 4 columns: Scala, Data, Concolettore, Disegnatore. It contains scale, date (MAGGIO '82), and personnel information.

- ROCCHE TERRIGENE: Elements of breccia, Ciottoli, Sabbia grossolana, Sabbia fine, Sabbia quarzosa, Sabbia sublitica, Sabbia litica, Sabbia subfeldspatica, Sabbia feldspatica, Silt, Argilla, Marna.

- ROCCHE CARBONATICHE: Calcare in generale, Mudstone, Wackestone, Packstone, Grainstone, Boundstone, Chalk, Calcare dolomitico, Dolomia calcarea, Dolomia in generale, Dolomia media e grossa (> 62 μ), Dolomia fine (< 62 μ).

- ROCCHE IGNEE E METAMORFICHE: Rocce intrusive, Rocce effusive, Rocce filoniane, Rocce piroclastiche, Rocce metamorfiche.

- PARTICELLE E FOSSILI: Intraclasti angolosi in generale, Intraclasti arrotondati in generale, Pelletoidi, Doliti, Oncoliti, Macrofossili in generale, Alphe, Briozoi, Coralli, Crinoidi, Lamelibranchi, Rudiste, Macroforaminiferi, Microfossili in generale, Foraminiferi planctonici, Frammenti di fossili, Rudiste in frammenti, Radiolari, Spicole di Spugna, Ostracodi.

- STRUTTURE SEDIMENTARIE E DIAGENETICHE: Stratificazione massiccia, Stratificazione decimetrica, Laminazioni parallele, Stratificazione incrociata, Stratificazione gradata, Strutomoliti, Bioturbazioni, Stratificazione disturbata, Laminazioni convolute, Rippled marks, Fessure di essiccazione, Pressure solution, Strutture geopete, Birdseyes.

- MINERALIZZAZIONE: Acqua dolce, Acqua salmastra, Acqua salata, Tracce di gas, Gas, Anidride carbonica, Tracce di olio, Olio.

- MANIFESTAZIONI DURANTE LA PERFORAZIONE: Tracce di gas, Gas, Acido solforico, Anidride carbonica, Tracce di olio, Olio, Bitume, Acqua salata, Acqua dolce, Gas ed acqua salata, Tracce di gas e di olio.

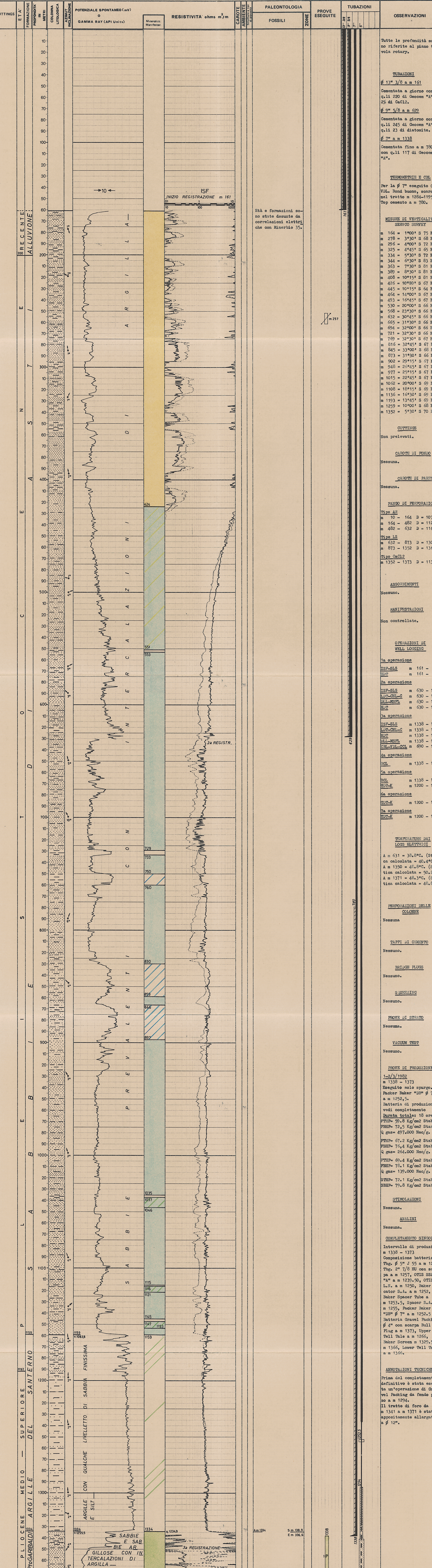
- TIPI DI POROSITA': PK Porosità chiah, PI Porosità intergranulare, PV Porosità vascolare, PC Porosità interstiziale, PF Porosità per fratture.

- SIMBOLI VARI: Assorbimenti, Perdite di circolazione, Carote di fondo con parte ricorata, Carote di parete, F.T.T. - R.F.T., Contatto tettonico, Discontinuità in generale, Fratture, Azimut e inclinazione.

- CEMENTI: Cemento in generale, Cemento siliceo, Cemento carbonatico, Cemento calcitico, Cemento dolomitico, Cemento solfatico, Cemento ferruginoso, Cemento sideritico.

- ALTRE ROCCE: Gesso o anidrite, Sali di Na, K, Mg, Carbone in generale, Selce, Rocce ferruginose.

Impianto NATIONAL 80 EU Foritalia, 03-11-1981, Intervallo in produzione m. 1338-1373, Esito del pozzo MINERALIZZATO, Completamento singolo.



Età e formazioni sono state desunte da correlazioni elettriche con Minerbio 35.
Fondo pozzo perforatori m 1373
Fondo pozzo Schlumberger m 1372

Tutte le profondità sono riferite al piano in vola rotary.

TUBAZIONI
Ø 13" 3/8 a m 161
Cementata a giorno con q.li 220 di Geocom "AM" + 2% di CaCl2.

TERMOMETRIE E CBL
Per la Ø 7" eseguita CBL-VUL. Bond buono, scario nel tratto m 1284-1195. Top cemento a m 780.

Table of verticality measurements (MISURE DI VERTICALITA' SERVICIO SURVEY) with columns for depth (m) and values.

CUTTINGS
Non prelevati.

CAROTE DI FONDO
Nessuna.

CAROTE DI PARETE
Nessuna.

PANNO DI PERFORAZIONE
Tipo AR m 161 - 164 D = 1070
Tipo LS m 632 - 873 D = 1300

ASSORBIMENTI
Nessuno.

MANIPERAZIONI
Non controllate.

OPERAZIONI DI WELL LOGGING
1a operazione ISF-SLS m 161 - 631

2a operazione ISF-SLS m 630 - 1350

3a operazione ISF-SLS m 1338 - 1370

4a operazione BUL m 1338 - 1372

5a operazione BUL m 1338 - 1372

6a operazione TUT-K m 1200 - 1370

7a operazione TUT-K m 1200 - 1363

TEMPERATURE DAI LOGS ELETTRICI
A = 631 = 38,8°C (Stati ca calcolata = 40,4°C)

PERFORAZIONI DELLE COLONIE
Nessuna.

TAPPI DI CEMENTO
Nessuno.

BRIDGE PLOGS
Nessuno.

SQUEEZING
Nessuno.

PROVE DI STRATO
Nessuna.

VACUUM TEST
Nessuno.

PROVE DI PRODUZIONE
1-2/3/1982 m 1338 - 1373

STIMOLAZIONI
Nessuna.

ANALISI
Nessuna.

COMPLETAMENTO SINGOLO
Intervallo di produzione m 1338 - 1373

ANNOTAZIONI TECNICHE
Prima del completamento definitivo è stata eseguita un'operazione di Gravel Packing da fondo pozzo a m 1294.