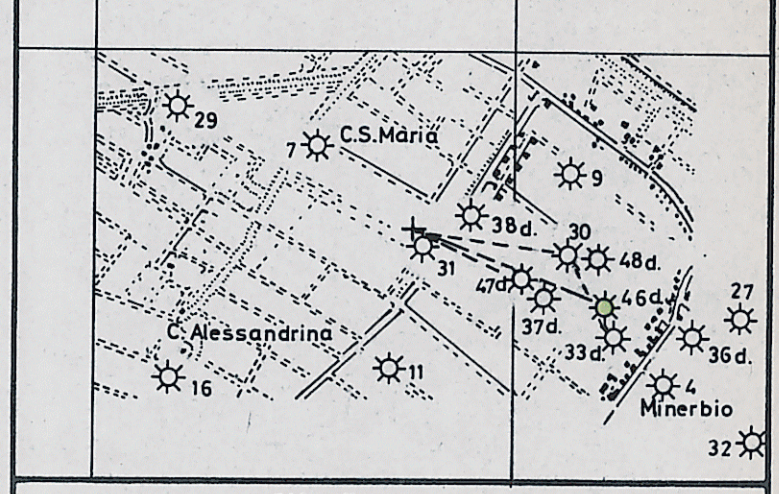


Permessi Area ENI

Table with 4 columns: Disegno N°, Aggiornato al, Allegato a, Allegato N°.

Table with 4 columns: Scala, Data, Compilatore, Disegnatore.



ROCCHE TERRIGENE

- Elementi di breccia, Ciottoli, Sabbia grossolana, Sabbia fine, Sabbia quarzosa, Sabbia siltifica, Sabbia litica, Sabbia subfeldspatica, Sabbia feldspatica, Silt, Argilla, Marna

CEMENTI

- Cemento in generale, Cemento siliceo, Cemento carbonatico, Cemento calcico, Cemento dolomítico, Cemento solfitico, Cemento ferruginoso

ROCCHE CARBONATICHE

- Calcare in generale, Mudstone, Wackestone, Packstone, Grainstone, Boundstone, Chalk, Calcare dolomítico, Dolomia calcarea, Dolomia in generale, Dolomia media e grossa (> 62 µ), Dolomia fine (< 62 µ)

ALTRE ROCCE

- Gesso o anidrite, Sali di Na, K, Mg, Carbone in generale, Selce, Rocce ferruginose

ROCCHE IGNEE E METAMORFICHE

- Rocce intrusive, Rocce effusive, Rocce filoniane, Rocce pirolitiche, Rocce metamorfiche

PARTICELLE E FOSSILI

- Intracclasti angolari in generale, Intracclasti arrotondati in generale, Pelletoidi, Delfinoidi, Oncoliti, Macrofossili in generale, Algaie, Briozoi, Coralli, Crinoidi, Lamelliibranchi, Rudiste, Macroforaminiferi, Microfossili in generale, Foraminiferi planctonici, Foraminiferi bentonici, Frammenti di fossili, Rudisti in frammenti, Radiolari, Spicole di Spugna, Ostracodi

STRUTTURE SEDIMENTARIE E DIAGENETICHE

- Stratificazione massiccia, Stratificazione decimetrica, Laminazioni parallele, Stratificazione incrociata, Strutture nodulari, Stromatoliti, Bioridimenti, Stratificazione disturbata, Laminazioni convolute, Ripple marks, Fessure di essiccazione, Pressure solution, Strutture geopete, Birdseyes

TIPI DI POROSITA'

- PK Porosità chalk, PI Porosità intergranulare, PV Porosità vuotolare, PC Porosità intercellulare, PF Porosità per frattura

SIMBOLI VARI

- JL Assorbimenti, P Perdite di circolazione, C Carote di fondo con parte recuperata, F.F.T. - R.F.T., Contatto tettonico, Discontinuità in generale, Fratture, Azimut e inclinazione

MINERALIZZAZIONE

- Acqua dolce, Acqua salata, Acqua salata, Tracce di gas, Gas, Anidride carbonica, Tracce di olio, Bitume

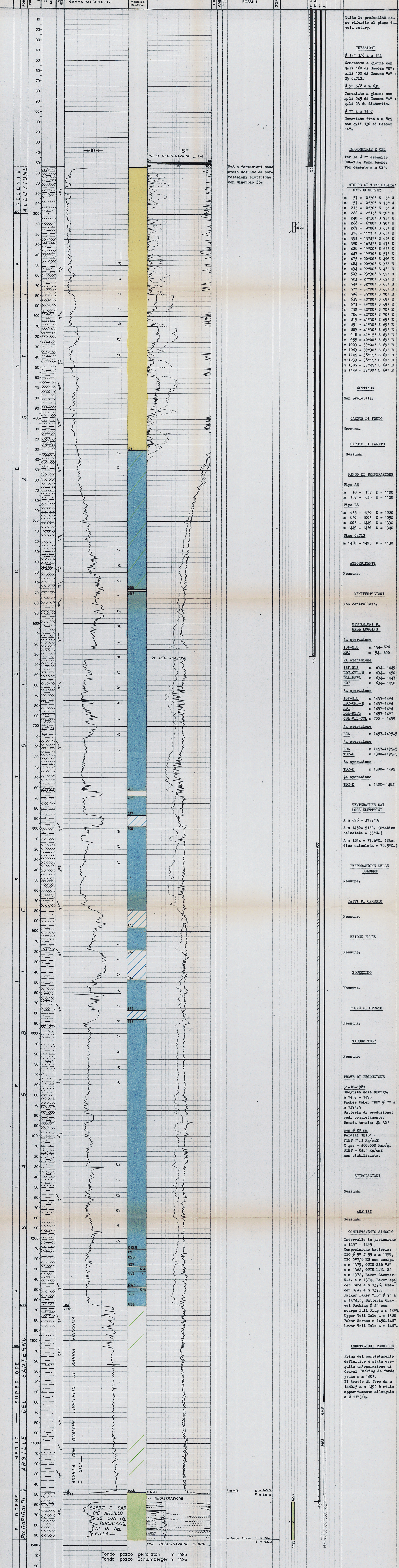
MANIFESTAZIONI DURANTE LA PERFORAZIONE

- Tracce di gas, Gas, Acido solfidrico, Anidride carbonica, Tracce di olio, Bitume, Acqua dolce, Gas ed acqua salata, Tracce di gas e di olio

- Tubi cementati, Tubi forati con facile, Tubi "grati", Aste di perforazione prese, Tappi di cemento, Squeezing, Bridge plug, Foro deviato, Prova di strato riscaldata, Prova di strato non riscaldata, Taping con pastore di produzione, Panza

Summary table with columns: Impianto, Data perforazione, Intervallo in produzione, Stato, Data s.l.m., Fondo rotario, Primo flagello, Piano campagna.

Table with columns: CUTTINGS, ETÀ, FORMAZIONE, PROFONDITÀ, COLONNA LITOLOGICA, AZIMUT, INCLINAZIONE, POTENZIALE SPONTANEO, GAMMA RAY, RESISTIVITÀ, CAROTE AMBIENTALI, PALEONTOLOGIA, FOSSILI, ZONE, PROVE ESEGUITE, TUBAZIONI, OSSERVAZIONI.



Vertical text on the right side of the log containing detailed observations, test results, and technical notes.