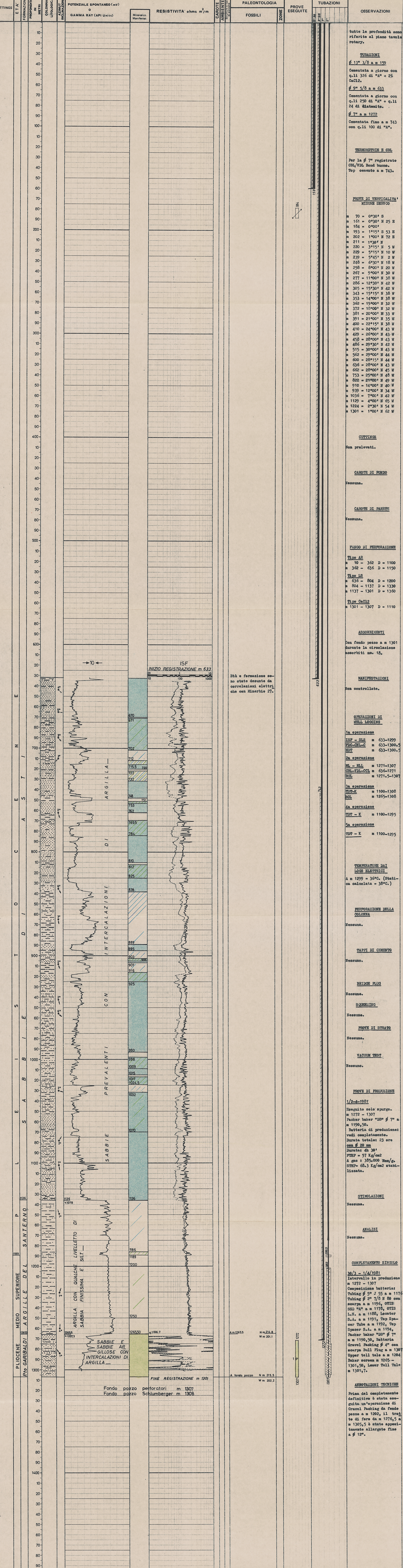


Disegno N.°	Aggiornato al	Allegato a:	Allegato N.°
1:1000	APRILE '82	Compilatore: A.CONT	Disegnatore: FILIOS IVANA

ROCCHE TERRIGENE	ROCCHE CARBONATICHE	ROCCHE IGNEE E METAMORFICHE	STRUTTURE SEDIMENTARIE E DIAGENETICHE	MINERALIZZAZIONE	TIPI DI POROSITA'	MANIFESTAZIONI DURANTE LA PERFORAZIONE
<ul style="list-style-type: none"> Elementi di breccia Ciottoli Sabbia grossolana Sabbia fine Sabbia quarzosa Sabbia silticita Sabbia litica Sabbia subfeldspatica Sabbia feldspatica Silt Argilla Marna 	<ul style="list-style-type: none"> Calcare in generale Mudstone Wackestone Grainstone Boundstone Chalk Calcare dolomitico Dolomia calcarea Dolomia in generale Dolomia media e grossa (> 62 µ) Dolomia fine (< 62 µ) 	<ul style="list-style-type: none"> Rocce intrusive Rocce effusive Rocce filipiane Rocce piroclastiche Rocce metamorfiche 	<ul style="list-style-type: none"> Stratificazione massiccia Stratificazione decimetrica Laminazioni parallele Stratificazione incrociata Stratificazione gradata Strutture nodulari Stratificazioni disturbate Stratificazioni convolute Ripple marks Fessure di evaporazione Strutture geopole Birdseyes 	<ul style="list-style-type: none"> Acqua dolce Acqua salata Acqua salata Gas Tracce di gas Acido carbonico Tracce di olio Olio 	<ul style="list-style-type: none"> Porosità chaik Porosità intergranulare Porosità vucolare Porosità intercristallina Porosità per fratture 	<ul style="list-style-type: none"> Tracce di gas Gas Acido solfidrico Tracce di gas Acido carbonico Tracce di olio Bitume Acqua dolce Acqua salata Gas ed acqua salata Tracce di gas e di olio

Impianto NATIONAL 80 EU Centralità FORITALIA Profondità totale m 1307, v. 1248,8	Inizio perforazione 12-03-1981 Fine perforazione 26-03-1981 Impianto riliscio 03-04-1981	Intervallo in produzione FTI 1272-1307	Esito del pozzo MINERALIZZATO	Quota s.l.m. 20,60 Prima flagella 10,80 Piano campagna m 13,00	Foto mare m 7,60 TR-PC m 7,60
--	--	--	-------------------------------	--	----------------------------------



tutte le profondità sono riferite al piano tavola rotaria.

TUBAZIONI
 Ø 13" 3/8 a m 159
 Cementata a giorno con q.li 326 di "A" + 2% CaCl₂.
 Ø 9" 5/8 a m 633
 Cementata a giorno con q.li 250 di "A" + q.li 24 di elastomero.
 Ø 7" a m 1272
 Cementata fino a m 743 con q.li 100 di "A".

TERMOMETRIE E CBL
 Per la Ø 7" registrata CBL/VDL Bond buono.
 Top cemento a m 743.

PROVE DI VERTICALITA'
 MISURE SBNVCO

m	70	0°30' S
m	151	0°30' N 25 E
m	184	0°00'
m	193	1°15' S 53 E
m	202	1°00' N 72 E
m	211	1°30' N
m	220	3°15' N 5 W
m	229	5°15' N 10 W
m	239	5°45' N 2 W
m	248	6°30' N 18 W
m	258	8°00' N 20 W
m	267	9°00' N 30 W
m	277	11°00' N 38 W
m	286	12°30' N 42 W
m	305	15°30' N 42 W
m	343	15°15' N 38 W
m	353	14°00' N 38 W
m	362	15°00' N 32 W
m	372	18°00' N 32 W
m	381	20°00' N 33 W
m	391	21°00' N 35 W
m	400	22°15' N 38 W
m	410	24°00' N 43 W
m	429	26°00' N 43 W
m	458	28°00' N 43 W
m	486	29°30' N 42 W
m	515	30°00' N 43 W
m	562	29°00' N 44 W
m	600	28°15' N 44 W
m	636	28°00' N 43 W
m	662	28°00' N 45 W
m	753	25°00' N 48 W
m	822	21°00' N 49 W
m	910	14°00' N 40 W
m	939	12°00' N 34 W
m	1036	7°00' N 42 W
m	1129	4°00' N 65 W
m	1224	2°30' N 54 W
m	1301	1°00' N 62 W

CUTTINGS
 Non prelevati.

CAROTE DI FONDO
 Nessuna.

CAROTE DI PARTE
 Nessuna.

PANNO DI PERFORAZIONE

Tipo AR	m	10 - 362	D = 1100
m	362 - 636	D = 1150	
Tipo IS	m	636 - 804	D = 1200
m	804 - 1137	D = 1330	
m	1137 - 1301	D = 1360	
Tipo CaCl ₂	m	1301 - 1307	D = 1110

ASSORBIMENTI
 Con fondo pezzo a m 1301 durante la circolazione assorbiti me. 18.

MANIFESTAZIONI
 Non controllate.

OPERAZIONI DI WELL LOGGING

1a operazione
 ISP - SLS m 633-1299
 PFC-CHL-C m 633-1300,5
 HDT m 633-1300,5

2a operazione
 ML - ML m 1271-1307
 CBL-VDL-CCL m 636-1271
 BGL m 1271,5-1307

3a operazione
 TDR-K m 1195-1308
 BGL m 1266-1308

4a operazione
 TDT - K m 1100-1295

5a operazione
 TDT - K m 1100-1295

TEMPERATURE DAI LOGS ELETTRICI
 A m 1299 = 36°C. (Statica calcolata = 38°C.)

PERFORAZIONE DELLA COLONNA
 Nessuna.

TAPPI DI CEMENTO
 Nessuno.

BRIDES FLUG
 Nessuno.

SQUEEZING
 Nessuno.

PROVE DI STRATO
 Nessuna.

VACUUM TEST
 Nessuno.

PROVE DI PRODUZIONE
 1/2-4-1981
 Eseguite solo spurgo.
 m 1272 - 1307
 Baker baker "DB" Ø 7" a m 1199,50.
 Batteria di produzioni vedi completamente.
 Durata totale: 23 ore con Ø 20 mm
 Durate: 4h 30'
 FHP = 57 Kg/cm²
 A gas = 305.000 Nm³/g.
 STPH = 68,3 Kg/cm² stabilizzata.

STIMOLAZIONI
 Nessuna.

ANALISI
 Nessuna.

COMPLETAMENTO SINGOLO
 30/3 - 1/4/1981
 Intervallo in produzione m 1272 - 1307
 Composizione batterie:
 Tubing Ø 5" J 55 a m 1176
 Tubing Ø 2" 7/8 N 80 con SSD "A" a m 1178, OTIS L.H. a m 1168, Locater S.A. a m 1191, Top Spacer Tube a m 1192, Top Spacer S.A. a m 1194, Baker baker "DB" Ø 7" a m 1190,50, Batteria Gravel Packing Ø 4" con sovrapp. Bull Plug a m 1307
 Upper Tell tale a m 1204
 Baker screen m 1255 - 1301,50, Lower Tell Tale a m 1301,7.

ANNOTAZIONI TECNICHE
 Al completamento definitivo è stata eseguita un'operazione di Gravel Packing da fondo pezzo a m 1202, il tratto di ferro da m 1276,5 a m 1305,5 è stato appennatamente allargato fino a Ø 12".