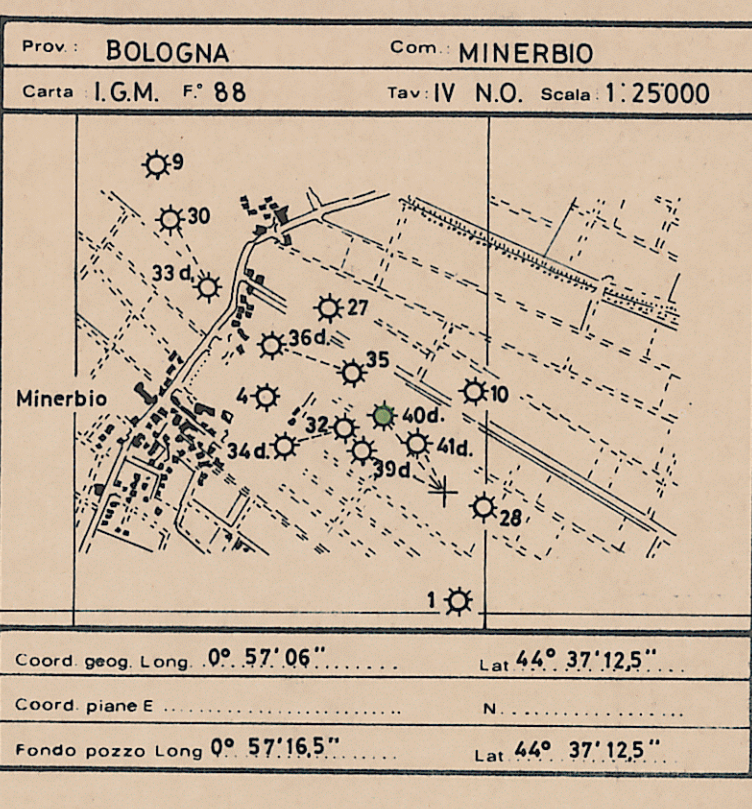


MINERBIO 40 dir.

STOCCAGGIO

Permesso Area ENI

Disegno N°	Aggiornato al	Allegato a	Allegato N°
Scala	Data	Compilatore	Disegnatore
1:1000	FEBBRAIO '82	A. CONT.	FILIOS IVANA



ROCCHE TERRIGENE Elementi di breccia Ciottoli Sabbia grossolana Sabbia fine Sabbia quarzosa Sabbia sublitica Sabbia litica Sabbia siltificata Sabbia siltificata Silt Argilla Marna	ROCCHE CARBONATICHE Calcare in generale Mudstone Wackestone Packstone Grainstone Boundstone Chalk Calcare dolomítico Dolomia calcarea Dolomia in generale Dolomia media e grossa (> 62 µ) Dolomia fine (< 62 µ)	ROCCHE IGNEE E METAMORFICHE Rocce intrusive Rocce effusive Rocce filoniane Rocce piroclastiche Rocce metamorfiche	STRUTTURE SEDIMENTARIE E DIAGENETICHE Stratificazione massiccia Stratificazione decimetrica Laminazioni parallele Stratificazione incrociata Stratificazione gradata Strutture nodulari Stromatoliti Stratificazioni disturbate Laminazioni convolute Rippled marks Fessure di essiccazione Pressure solution Strutture geopete Birdseyes	MINERALIZZAZIONE Acqua dolce Acqua salmastra Acqua salata Tracce di gas Gas Anidride carbonica Tracce di olio Olio
CEMENTI Cemento in generale Cemento siliceo Cemento carbonatico Cemento calcitico Cemento dolomítico Cemento solfitico Cemento ferruginoso Cemento sideritico	ALTRE ROCCE Gesso o anidrite Sali di Na, K, Mg Carbone in generale Selce Rocce ferruginose	PARTICELLE E FOSSILI Intraclasti angolosi in generale Intraclasti arrotondati in generale Pelletti Dattili Oncoliti Macrofossili in generale Aighe Briozoi Coralli Crinoidi Lamelibranchi Rudiste Macroforaminiferi Microfossili in generale Foraminiferi planctonici Foraminiferi bentonici Frammenti di fossili Radiolari Spicole di Spugna Ostracodi	TIPI DI POROSITA' PK Porosità chank PI Porosità intergranulare PV Porosità vacuolare PC Porosità intercristallina PF Porosità per fratture	MANIFESTAZIONI DURANTE LA PERFORAZIONE Tracce di gas Gas Acido solfidrico Anidride carbonica Tracce di olio Bitume Acqua salata Acqua dolce Gas ed acqua salata Tracce di gas e di olio

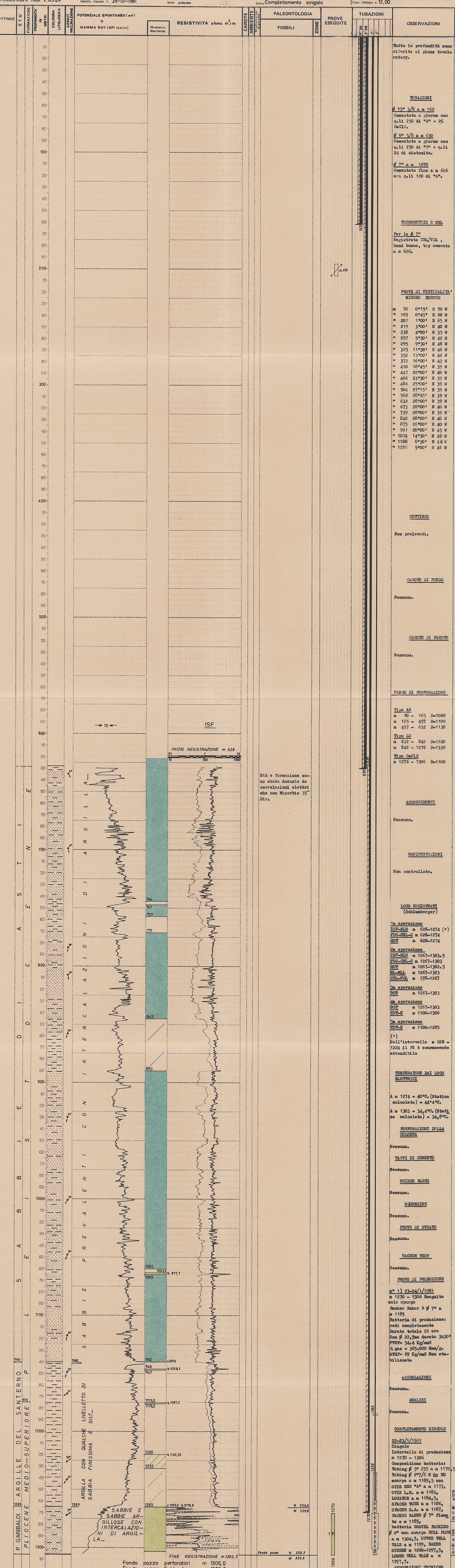
Impianto NATIONAL 80 UE 2
 Centratrice FORITALIA
 Profondità totale m 1306 x 1236,4

Inizio perforazione 14-11-1980
 Fine perforazione 16-01-1981
 Impianto rilasciato il 25-01-1981

Intervallo in produzione m 1270-1306

Stato del pozzo MINERALIZZATO
 Completamento singolo

Questa s.l.m. Tavola rotaria m 19,60 Fondo mare m 7,60
 Prima flangia m 9,80 I.R.-P.C.
 Piano campagna m 12,00



Tutte le profondità sono riferite al piano tavola rotaria.

TUBAZIONI
 Cementata a giorno con q=11 250 di "A" + 2% CaCl₂.
 Ø 9" 5/8 a m 630
 Cementata a giorno con q=11 250 di "A" + q=11 24 di diatomite.
 Ø 7" a m 1270
 Cementata fino a m 626 con q=11 120 di "A".

TERMOMETRIE E CBL
 Per la Ø 7" Registrato CBL/VIL, bond buono, top cemento a m 626.

PROVE DI VERTICALITÀ MISURE SERVCO

m	70	0°15'	S	70 W
m	165	0°45'	S	20 W
m	201	1°00'	N	65 W
m	219	3°00'	N	40 W
m	238	4°00'	N	35 W
m	257	5°30'	N	42 W
m	295	9°30'	N	48 W
m	325	11°30'	N	46 W
m	352	13°00'	N	46 W
m	372	16°00'	N	43 W
m	410	18°45'	N	39 W
m	447	22°00'	N	40 W
m	466	23°30'	N	39 W
m	486	25°00'	N	39 W
m	504	27°15'	N	39 W
m	562	28°45'	N	39 W
m	632	28°00'	N	39 W
m	673	28°00'	N	40 W
m	739	28°00'	N	39 W
m	842	28°00'	N	40 W
m	875	26°00'	N	40 W
m	961	20°00'	N	45 W
m	1074	14°30'	N	49 W
m	1188	8°30'	N	46 W
m	1276	5°00'	N	46 W

CUTTINGS
 Non prelevati.

CAROTE DI FONDO
 Nessuna.

CAROTE DI PARETE
 Nessuna.

PANNO DI PERFORAZIONE

Tipo AR
 m 10 - 167 D=1060
 m 165 - 457 D=1100
 m 457 - 632 D=1130

Tipo LS
 m 632 - 842 D=1240
 m 842 - 1276 D=1330

Tipo CaCl₂
 m 1276 - 1306 D=1100

ASSORBIMENTI
 Nessuno.

MANIFESTAZIONI
 Non controllate.

LOGS REGISTRATI (Schlumberger)

1a operazione
 ISP-SLS m 628-1274 (*)
 FDP-CHI-C m 628-1274
 HDT m 628-1274

2a operazione
 ISP-SLS m 1267-1303,5
 FDP-CHI-C m 1267-1303
 HDT m 1267-1302,5
 ML-VIL m 1267-1303
 CBL-VIL m 578-1267

3a operazione
 BOT m 1267-1303

4a operazione
 BOT m 1267-1303
 FDP-K m 1100-1300

5a operazione
 FDP-K m 1100-1285

(*)
 Nell'intervallo m 628 - 1224 il FS è scarsamente attendibile

TEMPERATURE DAI LOGS ELETTRICI

A m 1274 = 40°C. (Statica calcolata) = 44°C.
 A m 1303 = 34,4°C. (Statica calcolata) = 34,8°C.

PERFORAZIONI DELLA COLONNA
 Nessuna.

TAPPI DI CEMENTO
 Nessuno.

BRIDGE PLUGS
 Nessuno.

SQUEZING
 Nessuno.

PROVE DI STRATO
 Nessuna.

VACUUM TEST
 Nessuno.

PROVE DI PRODUZIONE

n° 1) 23-24/1/1981
 m 1270 - 1306 Eseguito solo spurgo
 Racker Baker B Ø 7" a m 1185
 Batteria di produzione: vedi completamento
 Durata totale 22 ore
 Con Ø 22,5m durata 3h30"
 FPH = 544 Kg/cm²
 Q gas = 365,000 Nm³/g.
 SHP = 69 Kg/cm² Non stabilizzata

SPINDLIZZIONI
 Nessuna.

ANALISI
 Nessuna.

COMPLETAMENTO SINGOLO

22-23/1/1981
 Singolo
 Intervallo di produzione m 1270-1306
 Composizione batteria
 Tubing Ø 5" J55 a m 1170,5
 Tubing Ø 2 7/8 II 80 BU
 scarpa a m 1189,5 con OTIS SSD "A" a m 1173,
 LOCATOR a m 1184,5,
 SPACER SUBE a m 1187,
 PACKER BAKER Ø 7" fissato a m 1185,
 batteria GRAVEL PACKING Ø 4" con scarpa FULL FLUJ a m 1304,5, UPPER TELL TALE a m 1199, BAKER SCREEN = 1260-1297,5,
 LOWER TELL TALE a m 1297,7.

ANNOZZAZIONI TECNICHE

Il giorno 26/11/80 dopo aver tubato e cementato il casing Ø 7" il pozzo è stato sospeso e l'impianto è stato spostato su Minerbio 41 dir.
 Il 13/1/81 il pozzo è stato ripreso, ultimato di perforare e completato; l'impianto è stato definitivamente rilasciato il 25/1/81
 Prima del completamento definitivo è stata eseguita un'operazione di Gravel Packing da fondo pozzo a m 1235, il tratto di foro da m 1271 a m 1301 è stato appositamente allargato fino a Ø 12".