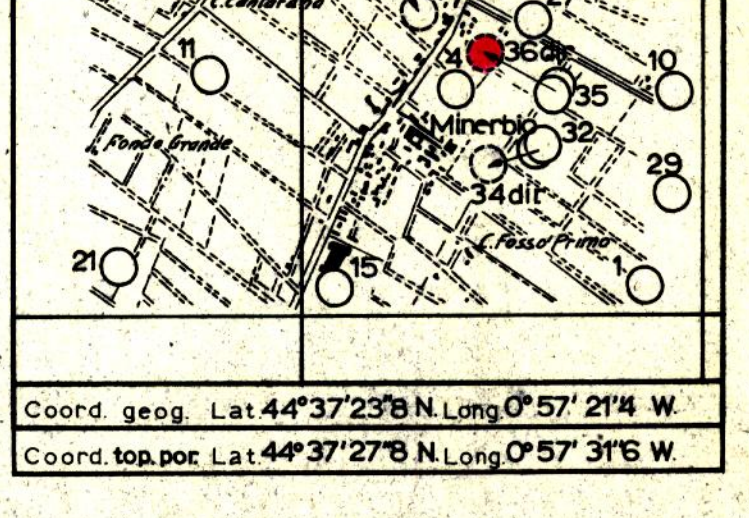


CANTIERE di MINERBIO 36 direzionale

EI/PROF

DIREZIONE MINERARIA SERVIZIO GEOLOGICO DEL SOTTOSUOLO

Stato Italia Prov. Bologna Carta IGM. F. 80 Tav. IV NO. Scale 1:25.000

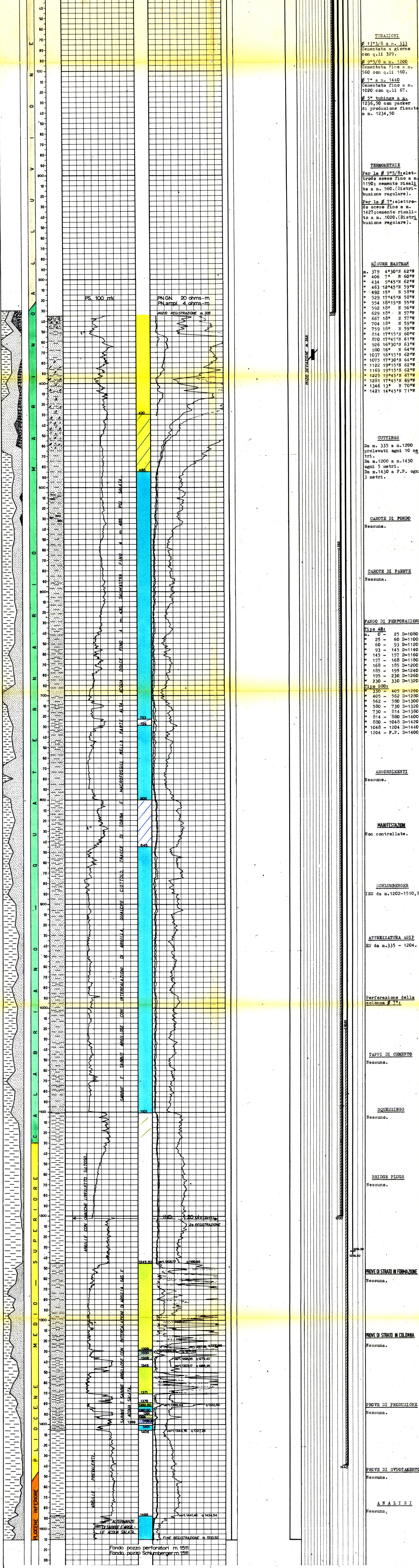


Legend for geological symbols, rock types, and well components. Includes symbols for various rock types like calcareo dolomitico, argilla, and sabbia, and well components like tubi cementati and tubi inestricati.

Impianto IDECO PIGNONE E. 525. Inizio perforazione 29-4-1967. Intervalllo in produzione. Profondità totale m. 1511. Ultima perforazione 13-5-1967. Inizio produzione.

QUOTA s.l.m. Tavola Rotary m. 1692. Primo fango m. 1241. Pozzo terra m. 1350.

DIAGRAMMA SCHUMBERGER



Tutte le profondità sono riferite al piano tavola rotary.

TUBAZIONI
6 13 3/8 a m. 333
Cementata a giorno con q.li 329.

TERMOMETRIE
Per la 6 5/8 elettrodo acceso fino a m. 1190; cemento riallato a m. 560.

MISURE EASTMAN
m. 379 4*30" N 62°W
406 7* N 60°W
434 9*45" N 62°W

CUTTINGS
Da m. 335 a m. 1200 prelevati ogni 10 metri.

CAROTE DI FONDO
Nessuna.

CAROTE DI PARETE
Nessuna.

Table with columns: Tipo Anni, D, D=, listing well data points.

ASSORBIMENTI
Nessuna.

MANIFESTAZIONI
Non controllate.

SCHLUMBERGER
IES da m. 1202-1510, 50

ATTREZZATURA AGIP
IES da m. 335 - 1204.

Perforazione della colonna 6 7";

TAPPI DI CEMENTO
Nessuna.

SQUEEZINGS
Nessuna.

BRIDGE PLUGS
Nessuna.

PROVE DI STRATO IN FORMAZIONE
Nessuna.

PROVE DI STRATO IN COLONNA
Nessuna.

PROVE DI PRODUZIONE
Nessuna.

PROVE DI SVUOTAMENTO
Nessuna.

ANALISI
Nessuna.

ANNOTAZIONI

GEOLOGICHE

MINERARIE

TECNICHE

Il pozzo Minerbio 36, ubicato sul culmine della struttura, aveva, come obiettivo principale, l'aumento della quantità di gas erogabile nell'area di maggior pay del livello "C" del Fliocene medio-superiore.

Poiché questo sondaggio ha incontrato i livelli "M" e "M", in futuro, previa spari sotto pressione, verrà messo in produzione solamente il livello "C". Intanto, con tubing 6 5", è stato fissato a m. 1234,50 il packer di produzione.

Nessuna.