

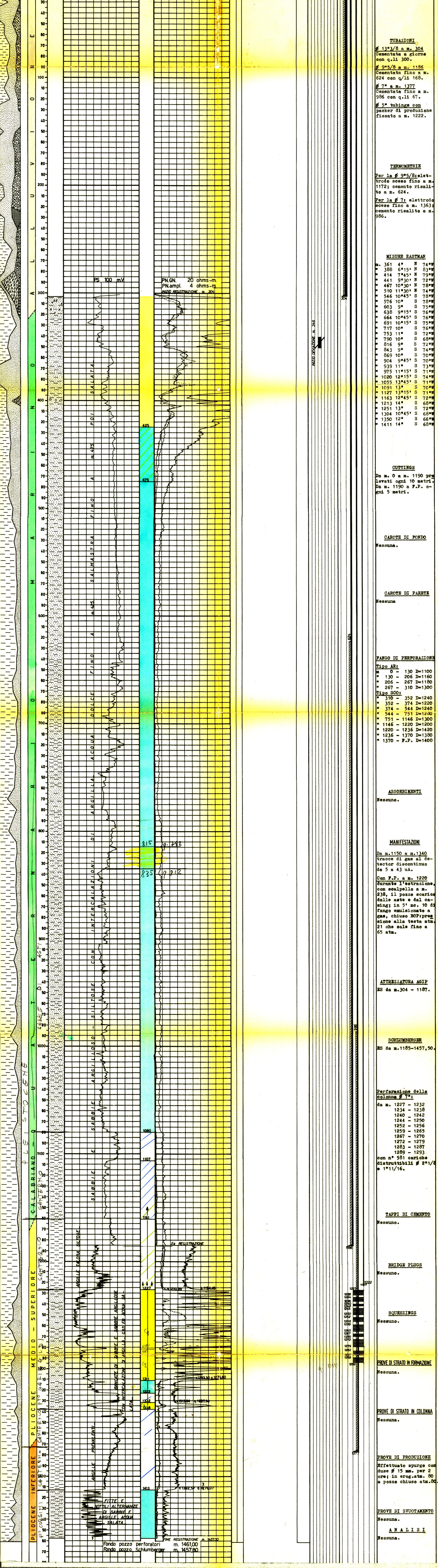


Legend table with symbols for geological features like Breccia, Argilla, Gneiss, and various types of water (Acqua dolce, salata, gas, olio).

Impianto IDECO PIGNONE E. 525 Inizio perforazione 15-8-1966 Intervallo in produzione 1227-1293

Profondità totale m. 1461 Ultima perforazione 29-8-1966 Inizio produzione QUOTA s.l.m. Tevola Rotary m. 16.50

DIAGRAMMA SCHLUMBERGER



Vertical column of notes and data including: TUBAZIONI (well casing details), TERMOSTRIE (temperature logs), MISURE EASTMAN (Eastman measurements), CUTTINGS (cuttings analysis), CAROTE DI FONDO (bottom core), CAROTE DI PARTE (partial core), FANGO DI PERFORAZIONE (drilling mud), ASSORBIMENTI (absorption), MANIFESTAZIONI (manifestations), ATTREZZATURA AGIP (AGIP equipment), SCHLUMBERGER (Schlumberger logs), Perforazione della colonna # 7°, TAPPI DI CEMENTO (cement plugs), BRIDGE PLUGS, SQUEEZINGS, PROVE DI STRATO IN FORMAZIONE (strato tests), PROVE DI STRATO IN COLONNA (column tests), PROVE DI PRODUZIONE (production tests), PROVE DI SVUOTAMENTO (emptying tests).

ANNOTAZIONI

GEOLOGICHE: Il sondaggio di coltivazione Minerbio 34 è stato perforato... (Detailed geological observations and stratigraphic notes).

MINERARIE: I logs elettrici eseguiti evidenziano, nel primo intervallo del livello "C", un piano d'acqua... (Notes on mineral resources and electrical logs).

TECNICHE: Con F.P. a m.1220, scalpello a m.238 e fango a D.1200 gr/lt... (Technical notes on drilling operations and equipment).