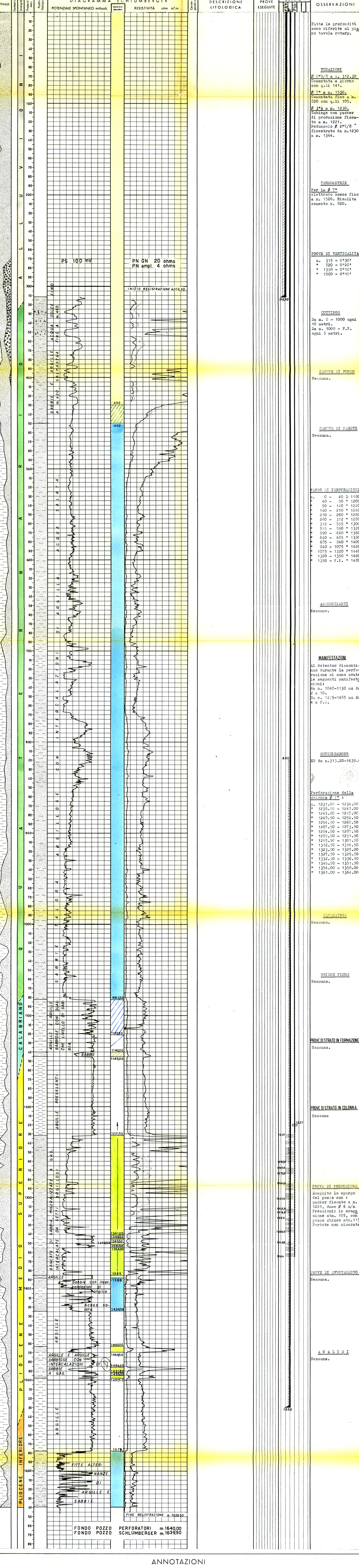


POZZO N° 959col

Legend for geological symbols and abbreviations, including rock types, fluids, and well components.

Profilo aggiornato al 14-12-1961 da BASTIANINI - BIANCOLI. Compilato da BASTIANINI - BIANCOLI. Geologo di cantiere dr. BIANCOLI. Visto da Montanari.

Impianto IDECO E 525 Inizio perforazione 24-11-1961 Intervallo in produzione 1231 - 1364. Profondità totale m. 1640. Ultima perforazione 3-12-1961. Inizio produzione QUOTA s.l.m. Tavola Rotary m. 1643. Prima lancia m. 1187. Piano terra m. 1300.



FONDO POZZO PERFORATORI m.1640,00. FONDO POZZO SCHLUMBERGER m.1639,90.

ANNOTAZIONI

Table with three columns: GEOLOGICHE, MINERARIE, and TECNICHE. Contains detailed notes on stratigraphy, mineral resources, and technical aspects.