

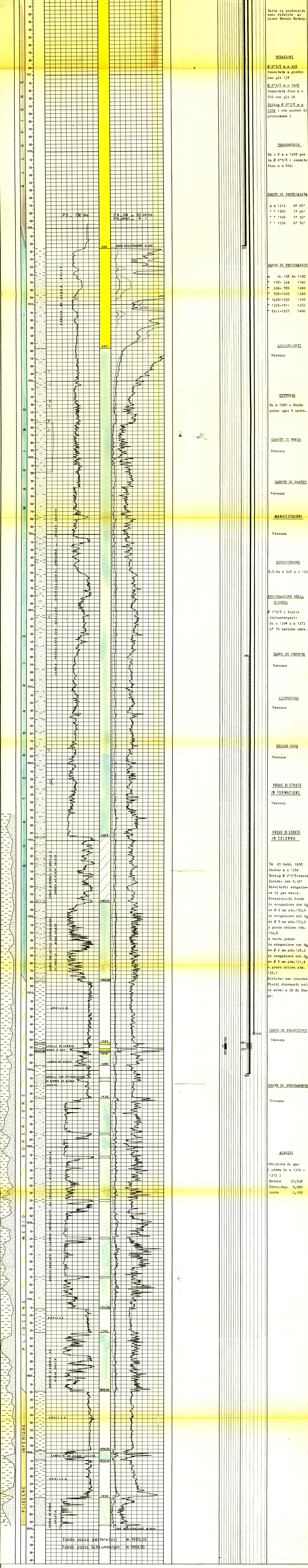
- Ghiaia Conglomerato
- Sabbia Arenaria
- Argilla sabbiosa
- Argilla Argillosa
- Marne sabbiose
- Marne
- Gesso solfo
- Calcare marnoso
- Calcare
- Calcare (stratificato)
- Calcare con setole
- Calcare dolomitico
- Dolomia

- Basalti
- Tufi
- Acque dolci
- Acqua salata
- Tracce di gas
- Gas
- Tracce di olio
- Olio
- Assorbimenti
- Perdite circolari
- Carote-parie recuperate
- Pendenze
- Carote di parete
- Tracce di gas
- Manifestazioni di gas
- Tracce di olio
- Manifestazioni di olio
- Manifestazioni di acqua

- Tubi cementati
- Tubi inessati
- Tubi forati con fucile
- Tubi presi dal terreno
- Tappi di cemento
- Squeezing
- Bridge Plug
- foro deviato
- Prova di tester riuscita
- Prova di tester non riuscita
- Tubing con packer di produzione
- Pampa

Profilo aggiornato al 9-10-1958
 dal Dr. C. Persegani
 compilato dal P.M.F. Fanella
 Geologo di cantiere P.M.F. Fanella
 Visto dal Dr. Persegani

Impianto CARDWELL 0/2 Inizio perforazione 7-9-1958 Intervallo in produzione 1364-1373
 Profondità totale m. 1995,00 Ultima perforazione 21-9-1958 inizio produzione PROSSIMO QUOTA s.l.m. Tavola Rotary m. 17,70
 Piano fascia m. 13,60 Piano terra m. 14,00



ANNOTAZIONI		
GEOLOGICHE	MINERARIE	TECNICHE
<p>Stratigrafia aggiornata al 16 ottobre 1958 da Cornali con i pozzi vicini</p> <p>Il sondaggio n° 26 di Minerbio è il più marginale fra i pozzi ubicati finora nel settore occidentale della struttura.</p> <p>Esso si proponeva di ricercare in situazione più favorevole il primo livello del Pliocene superiore (risultato gassifero alle sonde n°13 e 17) e di esplorare i primi termini porosi del Pliocene inferiore (rinvenuti mineralizzati solo alla sonda 17 fra m 1698-1720 e m 1725-1753).</p> <p>Come previsto il pozzo ha riscontrato il primo livello mineralizzato e più consistente che alle sonde 13 e 17.</p> <p>Tutti gli altri livelli sabbiosi rinvenuti sono risultati molto bassi rispetto al corrispondente piano d'acqua.</p> <p>Il pozzo si è arrestato a m 1995 in seno ad una bancheta di sabbia appartenente al Pliocene inferiore.</p>	<p>Intervallo aperto alla produzione: m 1364 - 1373</p> <p>Il pozzo rimane chiuso in attesa dello allacciamento al metanodotto.</p>	<p>Nessuna.</p>