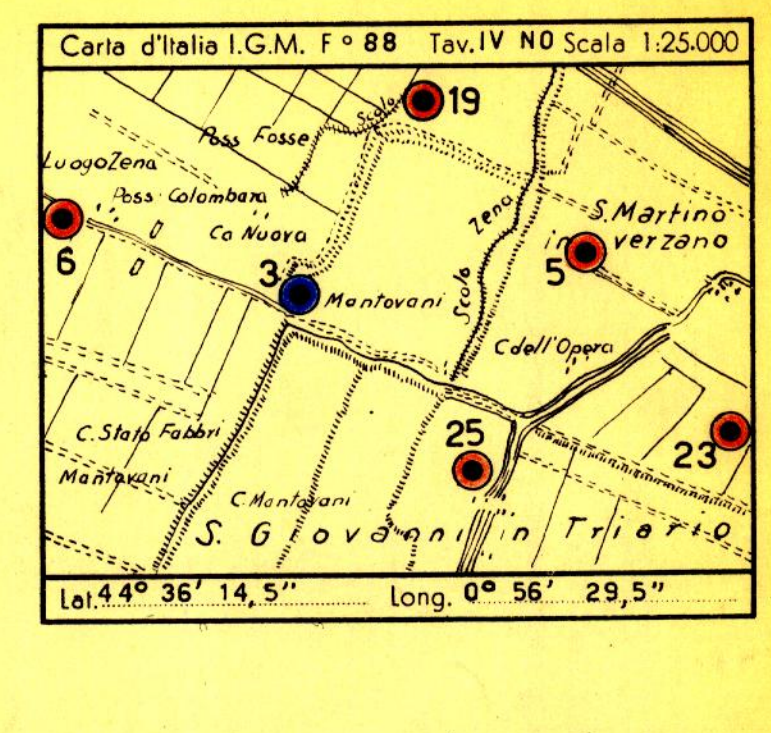


CANTIERE di MINERBIO
POZZO N° 25

1463col

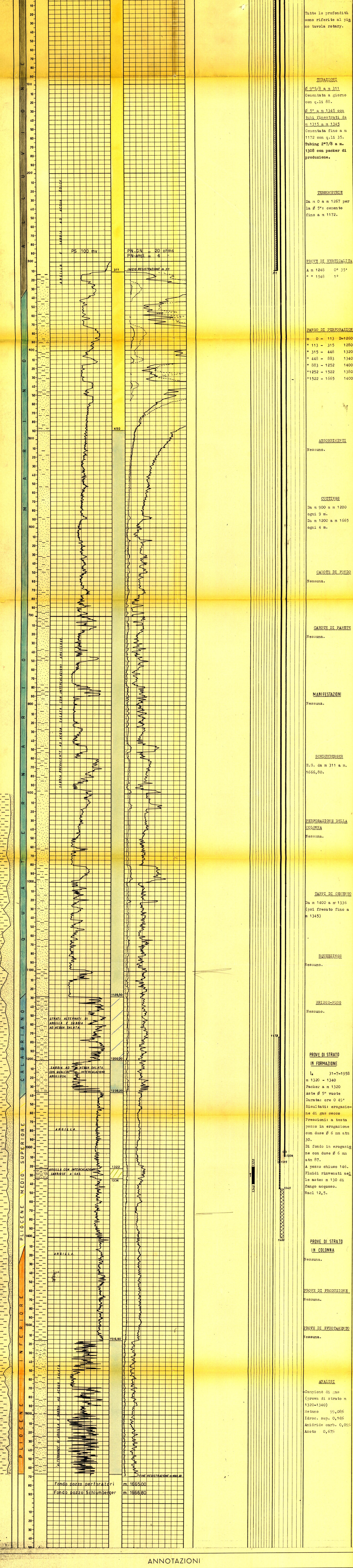
AGIP ARCHIVIO POZZI AGEO E PROF



<ul style="list-style-type: none"> Chiazza Conglomerato Sabbia Arenaria Argilla sabbiosa Argilla Argillosità Marna sabbiosa Marna Gesso Solfo Calcare marnoso Calcare Calcare fratturato Calcare con selce Calcare dolomitico Dolomia 	<ul style="list-style-type: none"> Basalti Tufi 	<ul style="list-style-type: none"> Acque dolci Acque salate Tracce di gas Gas Tracce di olio Olio Assorbimenti Perdite circolari 	<ul style="list-style-type: none"> Carote parte recuperata Pendenze Carote di parete Tracce di gas Manifestazioni di gas Tracce di olio Manifestazioni di olio Manifestazioni di acque 	<ul style="list-style-type: none"> Tubi cementati Tubi finestrati Tubi forati con fuocile Tubi presi dal terreno Tappi di cemento Squeezing Bridge Plug Foro deviato Prova di tester riuscita Prova di tester non riuscita Tubing con packer di produzione Pompa
--	---	--	--	--

Profilo aggiornato al 7-8-1958
 Dal P.M. B. Santalmasi
 Compilato dal G. J. Casarini
 Geologo di cantiere P.M. V. Usai
 Visto dal Dr. C. J. Casarini
 Disegnato da I. CAPPELLA

Impianto CARDWELL 0/2 Inizio perforazione 18-7-1958 Intervallo in produzione 1322-1334
 Profondità totale m. 1665,00 Ultima perforazione 29-7-1958 Inizio produzione PROSSIMO QUOTA s.l.m. Tavola Rotary m. 18,70
 Prima lancia m. 14,40 Piano terra m. 15,00



ANNOTAZIONI

GEOLOGICHE	MINERARIE	TECNICHE
<p>Stratigrafia aggiornata al 19 agosto 1958</p> <p>Per correlazioni con i pozzi vicini.</p> <p>Il profilo del pozzo 25 di Minerbio per quanto riguarda il Pliocene medio superiore, è risultato prevalentemente argilloso. Sono infatti presenti solo dei sottili livelli sabbiosi a gas che, data la loro quota d'incontro, potrebbero appartenere sia al primo che al secondo livello e rappresentare la loro parte apicale. Cit in parte era previsto dato che il pozzo trovavasi a ridosso del culmine strutturale ove le sabbie vengono totalmente a scomparire (pozzo n°3).</p> <p>Il sondaggio è penetrato per m. 250 nel Pliocene inferiore e si è arrestato a m. 1666,80 in seno alle "alternanze" sempre della stessa età.</p>	<p>Intervallo aperto alla produzione (con tubi finestrati) m. 1322 - 1334</p> <p>Il pozzo rimane chiuso in attesa dello allacciamento al metanodotto.</p>	<p>Nessuna.</p>