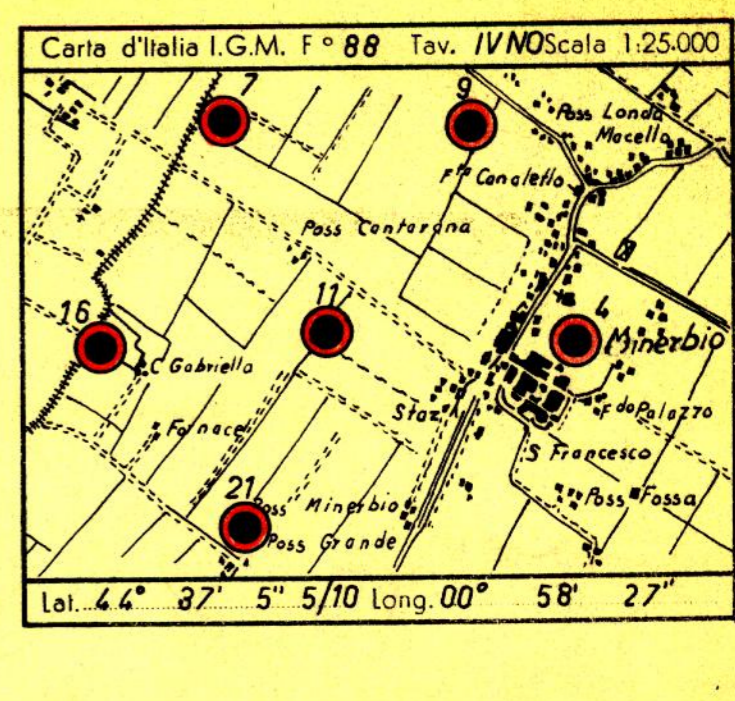


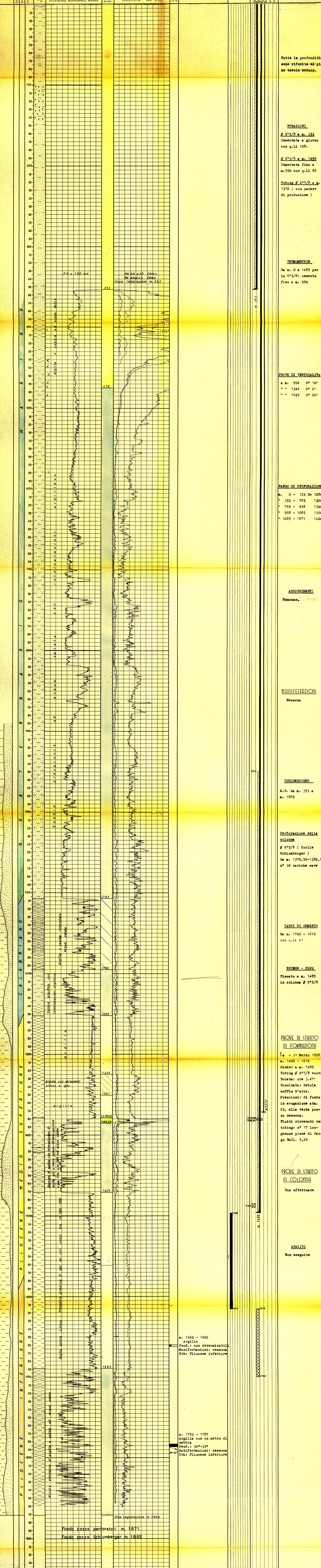
CANTIERE di MINERBIO POZZO N° 21



Legend for geological symbols and measurements, including rock types (Ghiaia, Conglomerato, Basalti, etc.), fluid types (Acque dolci, Acque salate, Gas, Olio), and well components (Tubi cementati, Tubi forati, etc.).

Profilo aggiornato al 14-4-1958 dal P.M. B. Santalmasi. Geologo del P.M. B. Santalmasi. Visto dal Dr. Prayari. Disegnata da F. Giacomazzi.

Impianto CARDWELL 0/2 Inizio perforazione 14-3-1958 Intervallo in produzione 1379,50-1382,50 QUOTA s.l.m. Profondità totale m. 1871 Ultima perforazione 25-3-1958 Inizio produzione m. 1379,50-1382,50



Tutte le profondità sono riferite al piano tavola rotaria.

TUBAZIONI: Ø 9"5/8 a m. 353 Cementata a giorno con q.l. 128. Ø 6"5/8 a m. 1496 Cementata fino a m. 950 con q.l. 86. Tubing Ø 2"7/8 a m. 1372 (con packer di produzione)

PROVE DI VERTICALITÀ: Tavola Rotary m. 20, 70. Prima legge m. 16, 42. Piano terra m. 17, 00.

PROVE DI VERTICALITÀ: A m. 992 0° 10', " 1346 0° 0', " 1646 0° 20'

PANNO DI PERFORAZIONE: m. 0 - 353 D= 1280, " 353 - 765 1320, " 765 - 958 1340, " 958 - 1085 1360, " 1085 - 1871 1420

ASSORBIMENTI: Nessuno.

MANIFESTAZIONI: Nessuna

SCHLUMBERGER: E.S. da m. 353 a m. 1869

Perforazione della colonna: Ø 6"5/8 (fuocile Schlumberger) da m. 1379,50-1382,50 n° 36 cariche cave

TAPPI DI CEMENTO: Da m. 1700 - 1616 con q.l. 41

BRIDGE - PLUG: Pinnato a m. 1485 in colonna Ø 6"5/8

PROVE DI STRATO IN FORMAZIONE: 1a - 31 Marzo 1958 m. 1496 - 1616 Packer a m. 1485 Tubing Ø 2"7/8 vuoti Durata: ore 3,47 Risultati: debole soffio d'aria. Pressioni: di fondo in erogazione atm. 63, alla testa pozzo nessuna. Fluidi rinvenuti nel tubing: n° 17 lunghezze piene di fango NaCl. 5,25

PROVE DI STRATO IN COLONNA: Non effettuate

ANALISI: Non eseguite

m. 1660 - 1662 Argilla Pend: non determinabil Manifestazioni: nessuna Età: Pliocene inferiore

m. 1783 - 1787 Argilla con un metro di sabbia Pend: 30°-35° Manifestazioni: nessuna Età: Pliocene inferiore

Fine registrazione m. 1869. Fondo pozzo perforatori m. 1871. Fondo pozzo Schlumberger m. 1869.

ANNOTAZIONI

Table with three columns: GEOLOGICHE, MINERARIE, and TECNICHE. It contains detailed notes on stratigraphy, mining operations, and technical aspects of the well.