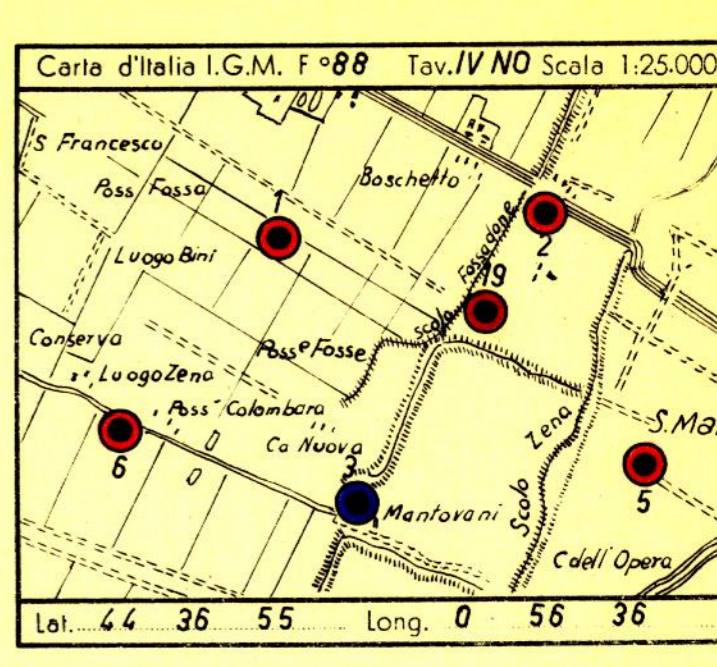


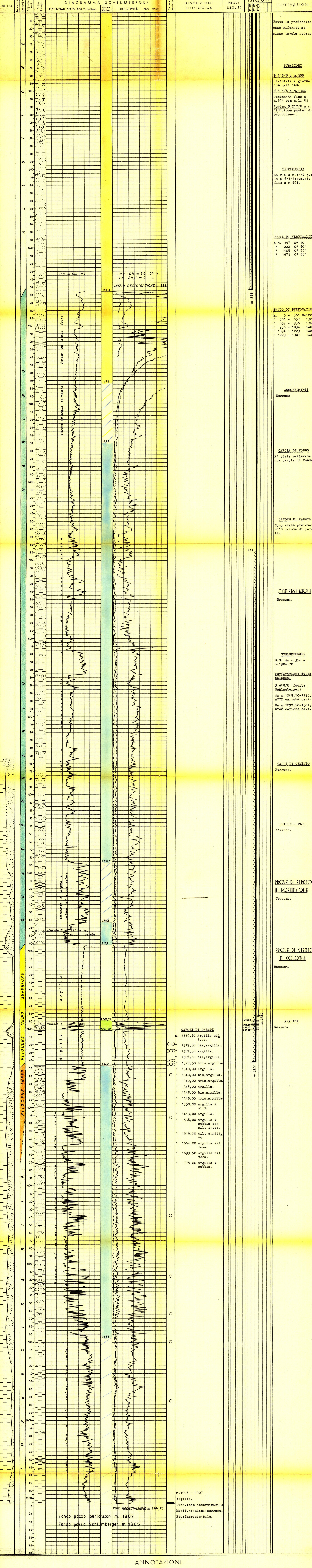
CANTIERE di MINERBIO  
POZZO N° 19



<ul style="list-style-type: none"> <li>Ghiaia</li> <li>Sabbia</li> <li>Argilla sabbiosa</li> <li>Argilla</li> <li>Argillosi</li> <li>Marna sabbiosa</li> <li>Marna</li> <li>Cesso</li> <li>Solpo</li> <li>Calcare marnoso</li> <li>Calcare</li> <li>Calcare fratturato</li> <li>Calcare con selce</li> <li>Calcare dolomitico</li> <li>Dolomia</li> </ul>	<ul style="list-style-type: none"> <li>Basalti</li> <li>Tufi</li> <li>Torba</li> <li>Acque dolci</li> <li>Acque salate</li> <li>Tracce di gas</li> <li>Gas</li> <li>Tracce di olio</li> <li>Olio</li> <li>Assorbimenti</li> <li>Perdite circolari</li> </ul>	<ul style="list-style-type: none"> <li>Carote-parte recuperata</li> <li>Fendenze</li> <li>Carote di parete</li> <li>Tracce di gas</li> <li>Manifestazioni di gas</li> <li>Tracce di olio</li> <li>Manifestazioni di olio</li> <li>Manifestazioni di acque</li> </ul>	<ul style="list-style-type: none"> <li>Tubi cementati</li> <li>Tubi finestrati</li> <li>Tubi forati con lucile</li> <li>Tubi presi dal terreno</li> <li>Tappi di cemento</li> <li>Squeezing</li> <li>Bridge Plug</li> <li>Foro deviato</li> <li>Prova di tester riuscita</li> <li>Prova di tester non riuscita</li> <li>Tubi con packer di produzione</li> <li>Pompa</li> </ul>
---	--	--	---

Profilo aggiornato al 15-6-1958  
Dal P.N. B. SANTALNASI  
Compilato dal P.M. B. SANTALNASI  
Geologo di cantiere P.M. B. SANTALNASI  
Visto dal Dr. Paganini  
Disegnato da F. Giacomazzi

Impianto CARDWELL OZ Inizio perforazione 27-4-1958 Intervallo in produzione 1289,50 - 1301,50  
Profondità totale m. 1907 Ultima perforazione 13-5-1958 Inizio produzione QUOTA s.l.m. Tavola Rotary m. 20,70  
Primo lancia m. 20,06  
Primo terra m. 17,00



Tutte le profondità sono riferite al piano tavola rotary

**TUBAZIONI**  
 Ø 9"5/8 a m. 325  
 Cementata a giorno con q.li 140.  
 Ø 6"5/8 a m. 1344  
 Cementata fino a m. 694 con q.li 83  
 Tubing Ø 2"7/8 a m. 1284 (con packer di produzione.)

**TELEMETRIA**  
 Da m. 0 a m. 1332 per la Ø 6"5/8 (cemento fino a m. 694.)

**PROVE DI VERTICALITÀ**  
 A m. 957 0° 10"  
 " 1222 0° 50"  
 " 1408 0° 55"  
 " 1673 0° 55"

**PANGO DI PERFORAZIONE**  
 m. 0 - 361 D=1280  
 " 361 - 657 1320  
 " 657 - 936 1350  
 " 936 - 1094 1400  
 " 1094 - 1229 1420  
 " 1229 - 1907 1420

**ASSORBIMENTI**  
 Nessuno

**CAROTA DI FONDO**  
 E' stata prelevata una carota di fondo.

**CAROTE DI PARETE**  
 Sono state prelevate n°18 carote di parete.

**MANIFESTAZIONI**  
 Nessuna.

**SCHLUMBERGER**  
 E.S. da m. 356 a m. 1904,70  
 Perforazione della colonna:  
 Ø 6"5/8 (facile Schlumberger)  
 da m. 1289,50-1295,50 n°72 cariche cave.  
 Da m. 1297,50-1301,50 n°48 cariche cave.

**TAPPI DI CEMENTO**  
 Nessuno.

**BRIDGE - PLUG**  
 Nessuno.

**PROVE DI STRATO IN FORMAZIONE**  
 Nessuna.

**PROVE DI STRATO IN COLONIA**  
 Nessuna.

**ANALISI**  
 Nessuna.

**CAROTE DI PARETE**  
 m. 1319,50 Argilla sil. tom.  
 1319,50 bis, argilla.  
 1327,50 argilla.  
 1327,50 bis, argilla.  
 1327,50 tris, argilla.  
 1340,00 argilla.  
 1340,00 bis, argilla.  
 1340,00 tris, argilla.  
 1345,00 argilla.  
 1345,00 bis, argilla.  
 1345,00 tris, argilla.  
 1358,00 argilla e silt.  
 1413,00 argilla.  
 1438,00 argilla e sabbia con silt inter.  
 1616,00 silt argilla so.  
 1664,00 argilla sil. tom.  
 1699,50 argilla sil. tom.  
 1775,00 argilla e sabbia.

m. 1905 - 1907  
 Argilla.  
 Pend. non determinabile  
 Manifestazioni: nessuna.  
 Età: imprecisabile.

FINE REGISTRAZIONE m. 1904,20  
 Fondo pozzo perforatori m. 1907  
 Fondo pozzo Schlumberger m. 1905

ANNOTAZIONI

<p><b>GEOLOGICHE</b></p> <p>Stratigrafia aggiornata al 11.6.1958 dai Dr. Tadesehi e A. De Francesco</p> <p>Il pozzo n°19 è risultato produttivo in un unico intervallo appartenente al II° livello che, analogamente al pozzo n°1 non presenta piano d'acqua.</p> <p>Il sondaggio si è arrestato a m. 1907 in ag no ad una formazione costituita da argilla sil. tom. e sottili livelli sabbiosi di età impre. cisabile.</p>	<p><b>MINERARIE</b></p> <p>INTERVALLO APERTO ALLA PRODUZIONE m. 1289,50 - 1301,50</p> <p>Il pozzo rimane chiuso in attesa dell'allacciamento al metanodotto.</p>	<p><b>TECNICHE</b></p>
--	--	------------------------