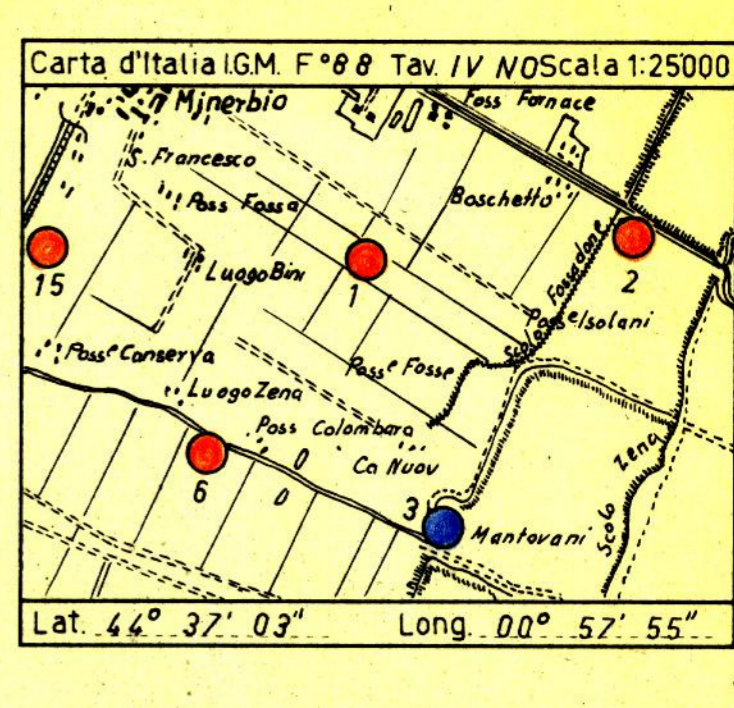


CANTIERE di MINERBIO

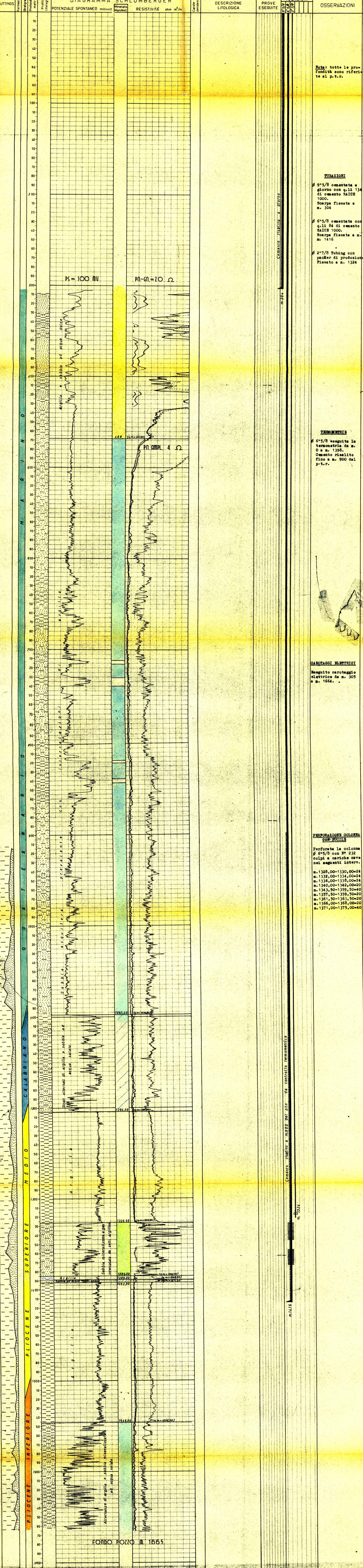
POZZO N° 15 E/PROF



- Legend for geological symbols: Ghiaia, Conglomerato, Sabbia, Arenaria, Argilla sabbiosa, Argilla, Argillosisti, Marna sabbiosa, Marna, Gesso, Solfo, Calcare marnoso, Calcare, Calcare fratturato, Calcare con selce, Calcare dolomitico, Dolomite, Basalti, Tufi, Acqua dolce, Acqua salata, Tracce di gas, Gas, Tracce di olio, Olio, Carote-parte recuperata, Carote, Segni di gas, Manifestazioni di gas, Segni di olio, Manifestazioni di olio, Manifestazioni di acqua, Tubi cementati, Tubi rinestrati, Tubi forati con fucile, Tubi presi dal terreno, Tappi di cemento, Squeezing, Bridge Plug, Foro deviato, Prova di tester riuscita, Prova di tester non riuscita, Tubing con packer di produzione, Pistone, Assorbimenti, Perdite circolaz., Terreni fessurati.

Profilo aggiornato al 24.1.1958. Disegnato da F. Giacomazzi. Compiuto da B. Santalmasi. Visto dal geologo A. Santalmasi.

Impianto CARDWELL 0/2 Inizio perforazione 21/12/1957 Intervallo in produzione m 1328-1375 QUOTA s.l.m. Tavola Rotary m. 20,70. Profondità totale m. 1665 Ultima perforazione 15/1/1958 Inizio produzione Non ancora iniziata Prima fangia m. 16,34. Piano terra m. 12,00.



Nota: tutte le profondità sono riferite al p.t.r.

TUBAZIONI: 9 5/8 cementata a giorno con q.li 134 di cemento SAIOZ 1000. Scarpa fissata a m. 304. 6 5/8 cementata con q.li 84 di cemento SAIOZ 1000. Scarpa fissata a m. 1416. 2 7/8 Tubing con packer di produzione fissato a m. 1324.

TERMOGRAFIE: 6 5/8 eseguita la termografia da m. 0 a m. 1398. Cemento risaltato fino a m. 900 dal p.t.r.

CARICAZIONI ELETTRICHE: Seguito controllo elettrico da m. 305 a m. 1664.

PERFORAZIONE COLONNA CON FUCILE: Perforata la colonna 6 5/8 con N° 232 colpi a cariche varie nei seguenti interv. m. 1328,00-1330,00=24 m. 1332,00-1334,00=24 m. 1336,00-1338,00=24 m. 1340,00-1342,00=24 m. 1343,50-1359,50=40 m. 1371,50-1375,00=40 m. 1361,50-1363,50=20 m. 1366,00-1368,00=20 m. 1371,00-1375,00=40

ANNOTAZIONI table with columns: GEOLOGICHE, MINERARIE, TECNICHE. Includes stratigraphic correlation notes and technical details about tubing and packer.