

CANTIERE DI MINERBIO

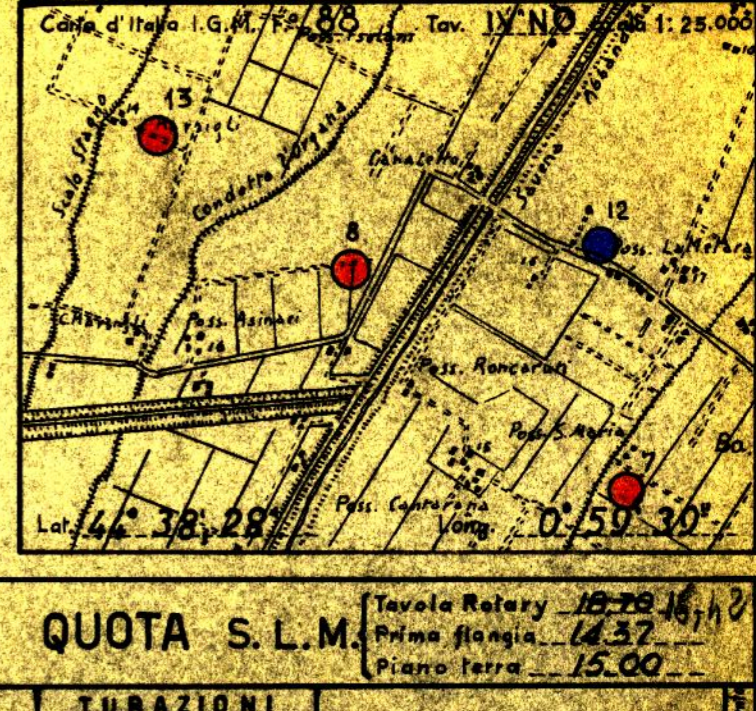
AGIP MINERARIA

SEZIONE GEOLOGICA

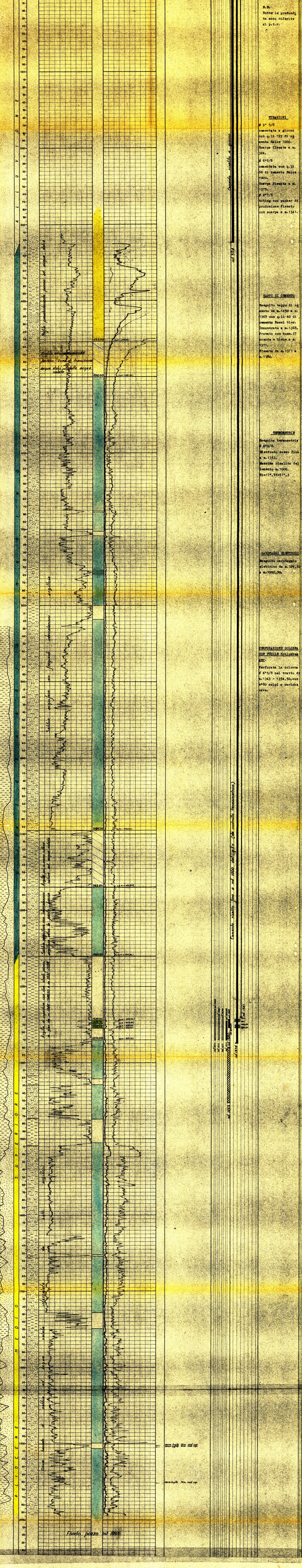
POZZO N° 13

ABTP ARCHIVIO POZZI N° 13

160900



Impianto Cardwell 0/2 Inizio perforazione 25 Settembre 1957 Inizio produzione Non ancora iniziata
 Profondità totale m. 1933 Ultima perforazione 20 Ottobre 1957 Intervalle in produzione ml 1343 e ml 1354,50
 QUOTA S. L. M.



PROVE DI STRATO

In formazione	In colonna
12/10/1957	18-19/10/1957
1° PROVA : 1330 - 1371	5° PROVA : spazi da m. 1343 a m. 1354,50
Risultati: non riuscita per mancata tenuta del packer.	Risultati: erogazione di gas.
12/10/1957	Pressioni: isoperto con dose da 6 m/m ata. 82
2° PROVA : 1341 - 1371	" " " " " " 4 " " 120
Risultati: non riuscita per mancata tenuta del packer.	chiuso " " " " " " 133
13/10/1957	Nelle aste, dopo la prova, m. 9 di acqua e sabbia.
3° PROVA : 1344 - 1371	Cloruri = 36 gr/lit
Risultati: non riuscita per mancata tenuta del packer.	Durata della prova: ore 18 e 43'
14/10/1957	
4° PROVA : 1345,40 - 1371	
Risultati: soffio d'aria costante che successivamente si estingue.	
Nelle aste, dopo la prova, sono risaliti m. 170 di fluido con le caratteristiche del fango in pozzi m. 1343 - 1354,50.	
Durata della prova: 30'	

OSSERVAZIONI GEOLOGICHE

Nota alla stratigrafia
 I limiti dei piani stratigrafici sono stati desunti per correlazioni elettro litologiche dai pozzi n°7 e 8.

SITUAZIONE E SISTEMAZIONE DEL POZZO AL 20/10/1957
 Discoso tubing con packer di produzione Breda tipo Lane Well 6 5/8, fissato in colonna a m. 1341. Montata la croce d'arazione sostituito il fango con acqua, il pozzo entrò in erogazione dopo 5 ore.
 Rimane pertanto aperto alla produzione l'intervallo di m. 1343 - 1354,50.
 Il pozzo alla data del 20 ottobre 1957 è stato chiuso in attesa degli approntamenti per la regolare messa in produzione.