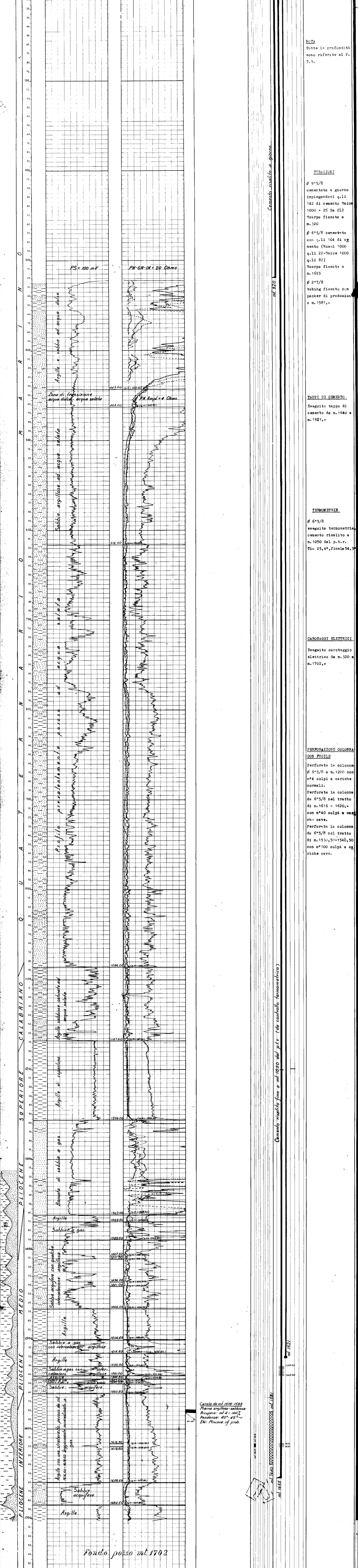


Ghiaia e Conglomerato Sabbia Arenaria Argilla Marna Calcare	Gesso Acqua dolce Acqua salata Tracce di olio Olio Tracce di Gas Assorbimento fango	Tubi fissati nell'argilla Tubi fissati con cemento fruscio Tubi fissati con cemento dubbio Tubi forati con fucile Tubi fissativi	Tubi presi dal terreno Toppi di cemento Foro deviato Carotè-partè recuperata Prova col Tester riuscita Provalcol Tester non riuscita
--	---	--	---

Impianto *Cardwell 0/2* Inizio perforazione 8 Giugno 1957. Inizio produzione *Non ancora iniziata*. QUOTA S. L. M. 1572.
 Profondità totale m. 1702. Ultima perforazione 28 Giugno 1957. Intervallo produttivo ml. 1530-1540,50. Piano base = 1543.
 Piano terra = 1600.



Cemento risalito a giorno

Cemento risalito fino a ml. 1050 dal p.t.r. (da controllo termometrico)

Carota da ml. 1578-1592
 Marna argillosa-sabbiosa
 Ricchezza: ml. 4-100%
 Pendenze: 40°-45°
 Età: Pliocene inf. prob.

Fondo pozzo mt. 1702