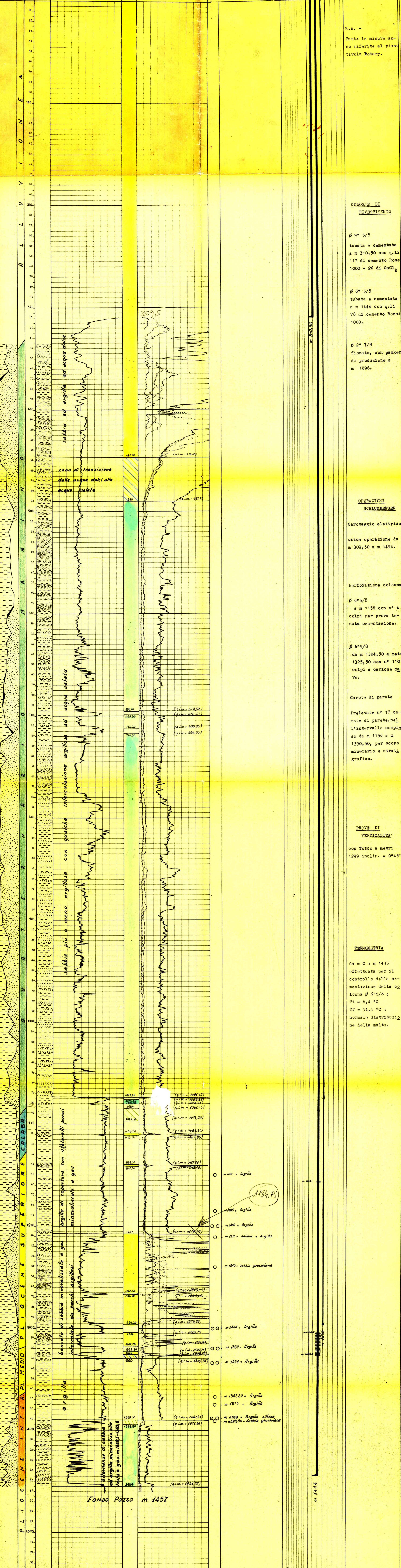


Impianto **Massarenti R.12.** Inizio perforazione 21-1-1957 In z.c. produzione
 Profondità totale m. 1457 Ultima perforazione 3-2-1957 In z.c. produzione
 QUOTA S. L. M. (Tavola Rotary 22.25, Prima lingua 17.98, Piano terra 18.55)



N.B. -
 Tutte le misure sono riferite al piano tavola Rotary.

COLONNE DI RIVESTIMENTO
 ø 9" 5/8
 tubata e cementata a m 310,50 con q.11 117 di cemento Rossi 1000 + 2% di CaCl₂
 ø 6" 5/8
 tubata e cementata a m 1444 con q.11 78 di cemento Rossi 1000.
 ø 2" 7/8
 fissato, con packer di produzione a m 1296.

OPERAZIONI SCHLUMBERGER
 Carotaggio elettrico unica operazione da m 309,50 a m 1454.

Perforazione colonna ø 6" 5/8 a m 1156 con n° 4 colpi per prova tenuta cementazione.

ø 6" 5/8 da m 1304,50 a metri 1325,50 con n° 110 colpi a cariche ordinarie.

Carote di parete Prelevate n° 17 carote di parete, nell'intervallo compreso da m 1156 a m 1390,50, per scopo minerario e stratigrafico.

PROVE DI VERTICALITA'
 con Totco a metri 1299 inclin. = 0°45'

THERMOMETRIA
 da m 0 a m 1435 effettuata per il controllo della cementazione della colonna ø 6" 5/8:
 T_i = 6,4 °C
 T_f = 54,4 °C
 normale distribuzione della malta.

Fondo Pozzo m 1457

SISTEMAZIONE DEL POZZO

Diecosec packer di produzione tipo Lane-Wall-Breda ø 5/8, con tubing ø 2 7/8, e fissato a m 1296. Sostituito il fango con acqua, il pozzo entra in erogazione spontanea.
 Chiuso; in attesa del Reparto Controllo Giacimenti.