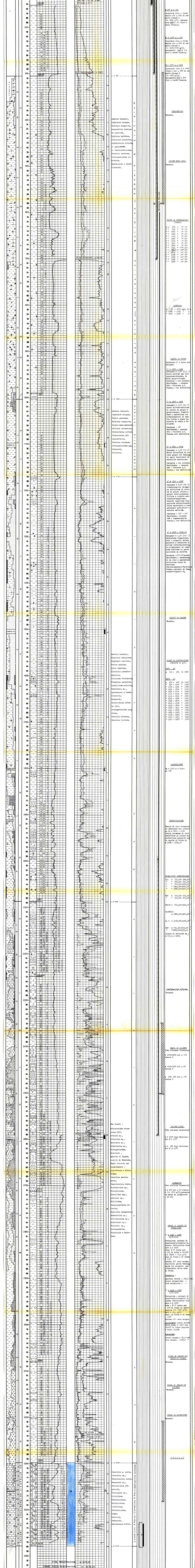


ROCCHE TERRESTRI, ROCCHE CARBONIFERE, ROCCHE IENE E METAMORFICHE, STRUTTURE SEDIMENTARIE E DIAGENETICHE, MINERALIZZAZIONE, MANIFESTAZIONI DURANTE LA PERFORAZIONE, PALEONTOLOGIA, PROVE ESEGUITE, TUBAZIONI, OSSERVAZIONI.

BATES-NAT.1320... 10-7-1974... 15-8-1974... 29-8-1974... STERILE... 17,00... 37,00... 70,00...



ANNOTAZIONI... GEOLOGICHE... MINERARIE... TECNICHE... Vedi: Dr. S. Battistini - P.M. G. Lopez Pozzo EHA 1 - "Palentino" Finale... Il pozzo, risultato sterile, è stato abbandonato... Il giorno 20/8/1974, alla profondità di m. 3470, la perforazione venne sospesa a causa di un fondo irregolare...