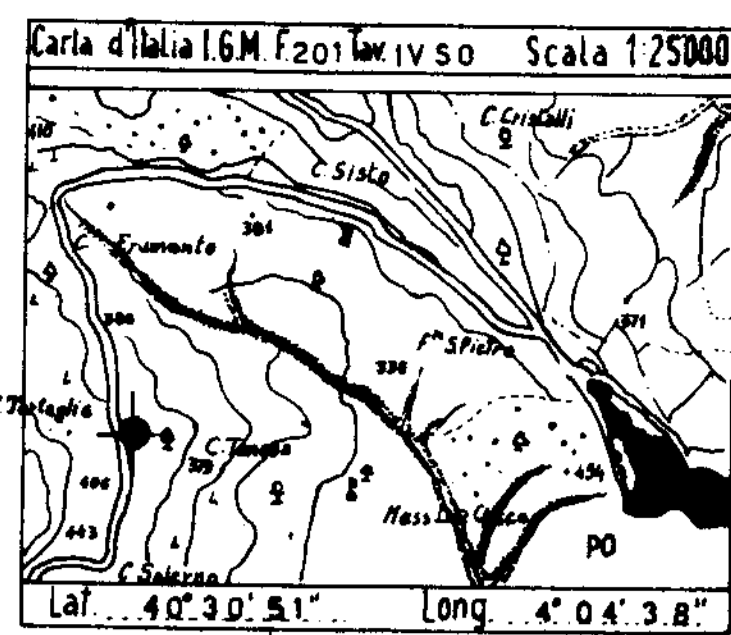
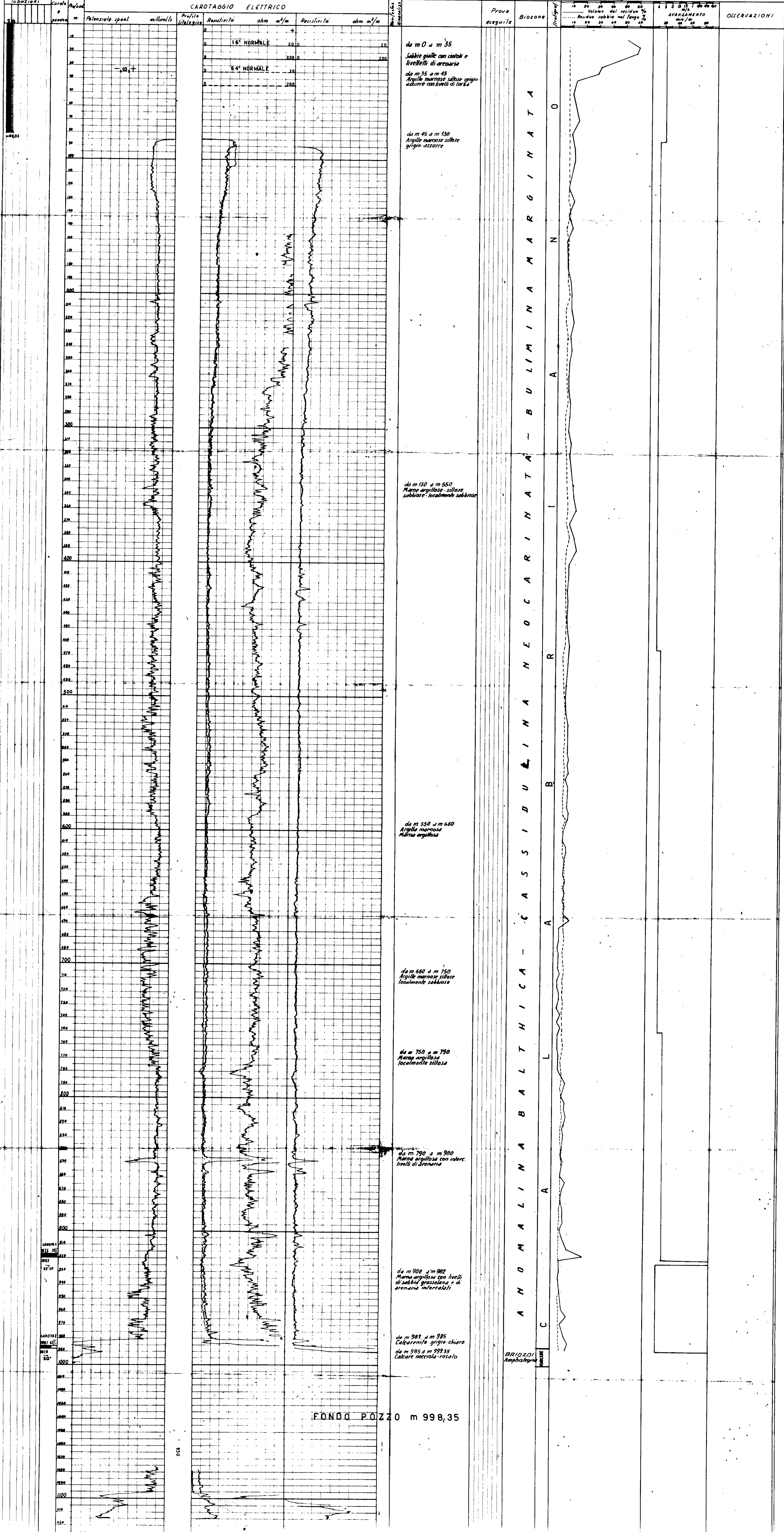


- | | | | | | | | | | |
|--|------------------|--|-------------------------|--|-------------------|--|-------------------------|--|---------------------------------|
| | Alluvione | | Calcarene | | Acqua dolce | | Carole parie recuperate | | Tubi cementati |
| | Sabbia arenaria | | Calcare fratturato | | Acqua salata | | Perdite | | Tubi forati con fucile |
| | Argille | | Argille o marne gessose | | Tracce di gas | | Carole di parete | | Tubi presi dal terreno |
| | Argille marnose | | Dolomia | | Gas | | Tracce di gas | | Tappi di cemento |
| | Marna | | Calcari siliceiferi | | Tracce di olio | | Manifestazioni di gas | | Squeezing |
| | Marna sabbiosa | | argille varicolori | | Olio | | Manifestazioni di olio | | Bridge Plug |
| | Calcare marnoso | | Anarbimenti | | Perdite circolari | | Manifestazioni di acqua | | Foro deviato |
| | Calcare compatto | | | | | | | | Prova di tester riuscita |
| | | | | | | | | | Prova di tester non riuscita |
| | | | | | | | | | Tubing con packer di produzione |
| | | | | | | | | | Pistone |



Profilo aggiornato al
Disegnato da S.P.E.C.C.H.I.O.
Compilato da D.M. MAZZONI
Visto dal geologo

Impianto HANTEL-COTE 65 257R Inizio perforazione 22 11 62 Intervallo in produzione Inizio produzione
 Profondità totale m 998,35 Ultima perforazione 20 12 62



FONDO POZZO m 998,35

BULIMINAMARGINATA - CASSIDULINANEOCARINATA - ANOMALINABALTHICA

BRIDZOI Amphitegma

da m 0 a m 35
Sabbie gialle con corale e livelli di arenaria

da m 35 a m 45
Argille marnose siltose grigio azzurre con livelli di torba

da m 45 a m 130
Argille marnose siltose grigio azzurre

da m 130 a m 550
Marna argillosa-siltosa localmente sabbiosa

da m 550 a m 660
Argilla marnosa Marna argillosa

da m 660 a m 750
Argille marnose siltose localmente sabbiose

da m 750 a m 790
Marna argillosa localmente siltosa

da m 790 a m 900
Marna argillosa con interc. livelli di arenaria

da m 900 a m 982
Marna argillosa con livelli di sabbia grossolana e di arenaria intercalati

da m 982 a m 985
Calcarene grigio chiaro

da m 985 a m 998,35
Calcare nocciola-rossato